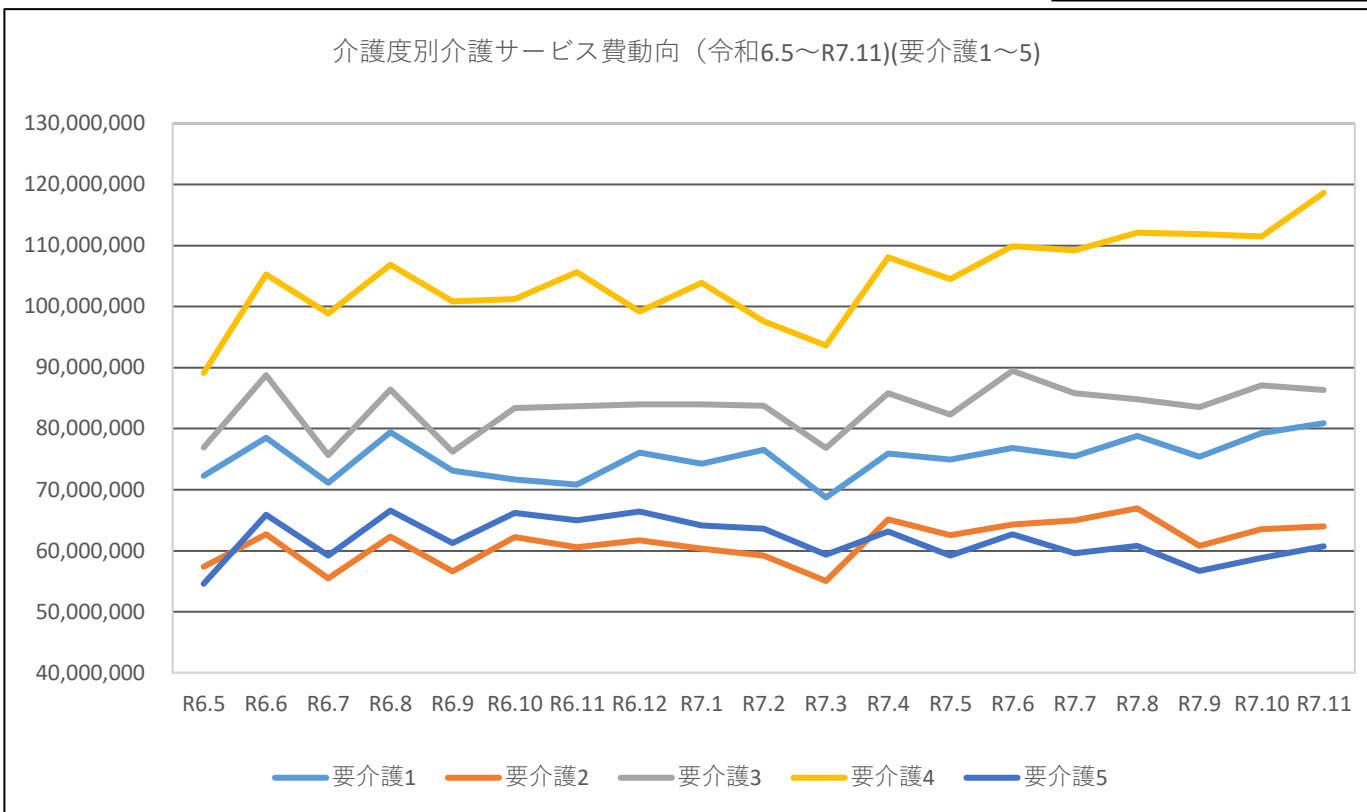
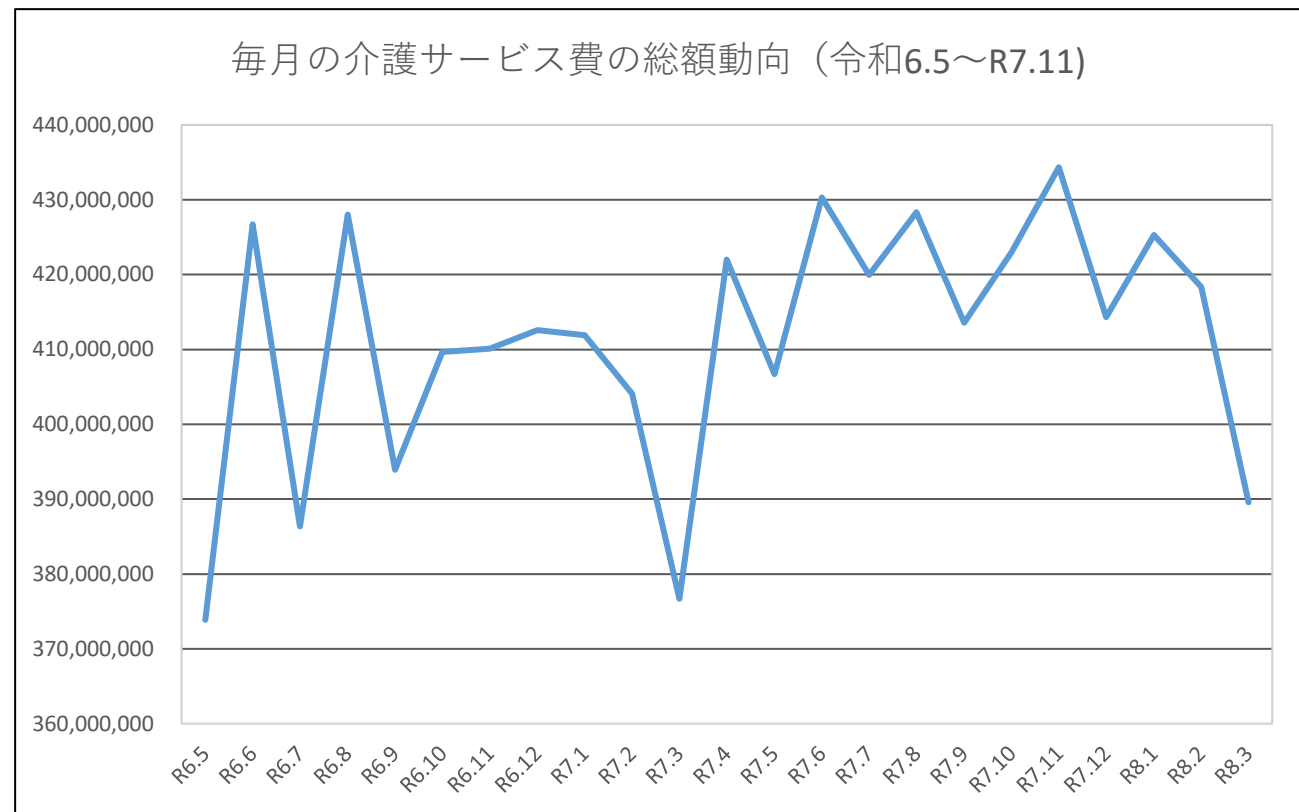


①全体的な傾向



※R8.1～R8.3については、前年同時期の増減の推移と令和7年度から令和8年度にかけての傾向を加味した推計値です。

②介護度別増加率ランキング（介護サービス費）

※1 R6.5～7の一月分の平均給付費とR7.10～R7.12の一月分の平均給付費を比較し算出した増加率 ※2 抽出に当たっては給付費の総額が一定以上の事業より抽出している。

要介護5 部門	サービス種別	増加率
	訪問看護	119.42%
	訪問介護	116.59%
	認知症対応型共同生活介護	105.42%
	通所介護	101.23%
	介護老人保健施設	100.24%

要介護4 部門	サービス種別	増加率
	通所介護	163.55%
	訪問介護	140.85%
	居宅療養管理指導	134.70%
	介護予防支援・居宅介護支援	134.51%
	福祉用具貸与	130.60%

要介護3 部門	サービス種別	増加率
	地域密着型通所介護	135.47%
	介護老人福祉施設	118.76%
	小規模多機能型居宅介護	116.25%
	短期入所生活介護	115.22%
	介護老人保健施設	108.48%

要介護2部門	サービス種別	増加率
	短期入所生活介護	147.90%
	地域密着型通所介護	136.24%
	訪問看護	135.20%
	認知症対応型共同生活介護	132.34%
	福祉用具貸与	126.06%

要介護1 部門	サービス種別	増加率
	訪問看護	135.02%
	特定施設入居者生活介護	131.38%
	認知症対応型通所介護	122.58%
	通所介護	119.41%
	福祉用具貸与	116.11%

③介護度別増加率ランキング（介護サービス利用者数）

※1 R6.5～7の一月分の平均利用者数とR7.10～R7.12の一月分の平均利用者数を比較し算出した増加率 ※2 抽出に当たっては利用者数が一定以上の事業より抽出している。

要介護5 部門	サービス種別	増加率
	介護老人保健施設	111.63%
	訪問看護	104.84%
	居宅療養管理指導	100.65%
	福祉用具貸与	100.37%

要介護4 部門	サービス種別	増加率
	通所介護	142.07%
	訪問介護	136.46%
	居宅療養管理指導	135.73%
	介護老人保健施設	133.06%
	福祉用具貸与	126.87%

要介護3 部門	サービス種別	増加率
	介護老人保健施設	120.99%
	介護老人福祉施設	115.94%
	居宅療養管理指導	105.92%
	短期入所生活介護	103.45%
	訪問看護	100.69%

要介護2部門	サービス種別	増加率
	短期入所生活介護	146.51%
	地域密着型通所介護	136.36%
	訪問看護	129.94%
	介護老人保健施設	123.19%
	福祉用具貸与	115.99%

要介護1 部門	サービス種別	増加率
	訪問看護	131.37%
	通所介護	127.43%
	居宅療養管理指導	113.16%
	福祉用具貸与	109.96%
	介護予防支援・居宅介護支援	105.95%