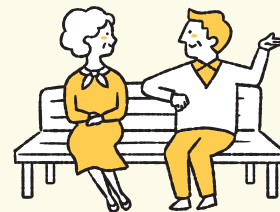


被災地支援から考える

「つながり」



参加 無料

令和7年 **2/15** 土

14:00～16:00

(13:30 より開場)

場所 犬山市南部公民館講堂

定員 150人 ※先着順

その他 託児・要約筆記・手話通訳あり

「どうして地域のつながりが必要なの?」「つながりが命を守るってどういうこと?」
各地での被災地の活動から、地域で高める“わ”の力の大切さについてお伝えします。

講師



社会福祉法人
半田市社会福祉協議会
事務局次長 **前山 憲一** 氏

1964年 三重県出身。

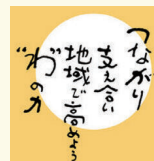
1990年 日本福祉大学社会福祉学部Ⅱ部卒業。

同 年 医療法人鴻池会(奈良県)に入職。老人保健施設デイケア・スタッフを皮切りに、
MSW・PSW・介護支援専門員などに従事。

2003年 半田市福祉部福祉課と嘱託契約。主に精神障害のある人々の相談支援に従事。

2007年 社会福祉法人半田市社会福祉協議会に入職。地域包括支援センター所長などを
経て現職。

この他に、日本福祉大学非常勤講師(ケアマネジメント演習)、特定非営利活動法人
知多地域権利擁護支援センター理事、特定非営利活動法人野中ケアマネジメント研
究会理事、合同会社HAGKUMI(ハグクミ)フェロー。



申込み方法

申込み期間：令和6年12月26日(木)から令和7年2月5日(水)まで

件名を「シンポジウム申込」とし、氏名、連絡先、託児(生後6か月から小学校入学前)・手話通訳・要約筆記の
利用の有無を電話またはEメールで市役所1階福祉課(Tel44-0319 Eメール030100@city.inuyama.lg.jp)
または次の二次元コードから申込み

【申込み・問合せ先】犬山市健康福祉部福祉課庶務担当

☎ 0568-44-0319 (平日8:30～17:15) ✉ 030100@city.inuyama.lg.jp



申込みフォーム