

●火災の動向

令和4年は17件の火災が発生し、前年の16件から1件増加した火災件数となりました。死傷者数は0人でした。

建物火災は8件で、前年の9件から1件減少しました。このうち一般住宅や共同住宅から発生したのは1件（12%）でした。

●住宅用火災警報器の義務化

平成20年から犬山市では、すべての住宅及び共同住宅に住宅用火災警報器の設置が義務化となりました。

住宅用火災警報器の設置率100%を目指し、普及促進の広報活動等を実施しています。

- 月別火災概況
- 出火原因別・ワースト順位
- 地区別・出火件数
- 時間別・出火件数
- 過去5年の火災発生状況
- 出動人員等状況表



令和4年度 防火書道展
小学生の部 優秀作品

月別火災概況

(令和4年中)

月別火災概要

区分 月	出火件数	火災種別				死傷者数		建物		焼損棟数	り災世帯数	前年出火件数	前年比較
		建物	林野	車両	その他の	死者	負傷者	焼損床面積 (㎡)	焼損表面積 (㎡)				
1月	1				1							3	△2
2月	2				2							3	△1
3月												3	△3
4月	1	1								1		1	
5月	1		1										1
6月												1	△1
7月	2	2							2	2	1	1	1
8月	1				1							1	
9月	1			1									1
10月	2			1	1							2	
11月	4	3			1			135	5	6		1	3
12月	2	2								2	4		2
計	17	8	1	2	6			135	7	11	5	16	1
前年	16	9	1	1	5		1	21	23	9	1		
比較	1	△1		1	1		△1	114	△16	2	4		

出火原因別・ワースト順位

(令和4年中)

順位	出 火 原 因	件数	前年件数	前年比較
1	焚 き 火	5	3	2
2	た ば こ	3	2	1
3	放 火 又 は 放 火 の 疑 い	2	3	△ 1
4	こ ん ろ	1	2	△ 1
	そ の 他	6	6	0
	計	17	16	1

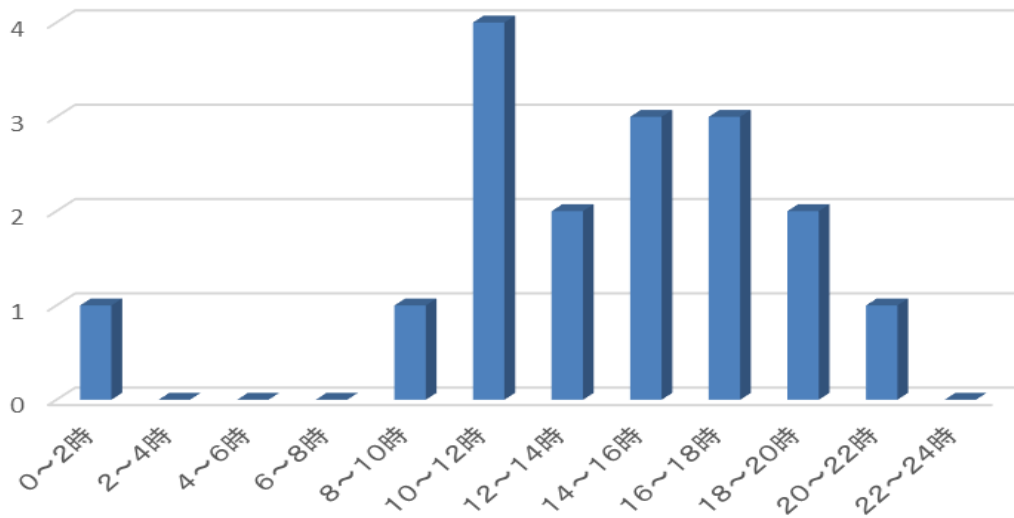
地区別・出火件数

(令和4年中)

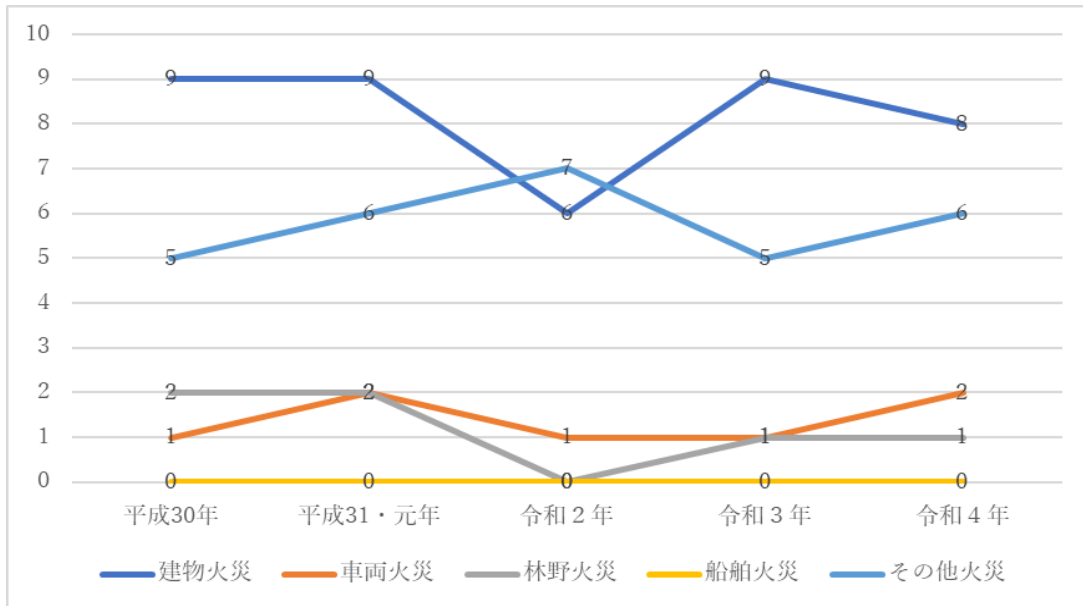
	犬 山	城 東	羽 黒	楽 田	池 野	合 計
建 物	3	2	1	1	1	8
車 両	1	0	0	0	1	2
林 野	0	1	0	0	0	1
そ の 他	2	0	0	4	0	6
計	6	3	1	5	2	17
前 年	0	6	6	2	2	16
前 年 比 較	6	△ 3	△ 5	3	0	1

時間別・出火件数

(令和4年中)



過去5年の火災発生状況



出動人員等状況表

(令和4年中)

	火災	救助	警戒	PA連携	応援	焼損事故	その他	合計
消防署	17件	67件	115件	803件	2件	6件	29件	1,039件
	81台	209台	142台	806台	8台	20台	73台	1,339台
	245人	612人	494人	1720人	26人	59人	206人	3,362人
消防団	6件	0件	2件	0件	0件	3件	0件	11件
	33台	0台	9台	0台	0台	17台	0台	59台
	426人	0人	100人	0人	0人	194人	0人	720人