

## 犬山市介護認定審査会の認定状況

令和3年1月～3月

認定審査件数	629人
新規申請	284人
内前回認定のない 新規申請	172人
更新申請	282人
変更申請	63人

表1 男女別要介護度（新規比較）

区分	男性				区分	女性					
	合計		新規			合計		新規			
	人数	割合	人数	割合		人数	割合	人数	割合		
非該当	5	2.0%	3	4.1%	非該当	5	1.3%	5	5.1%		
軽度	要支援1	51	20.0%	23	31.1%	軽度	要支援1	78	20.9%	34	34.7%
	要支援2	37	14.5%	8	10.8%		要支援2	60	16.0%	21	21.4%
	要介護1	50	19.6%	13	17.6%		要介護1	76	20.3%	18	18.4%
中度	要介護2	30	11.8%	6	8.1%	中度	要介護2	47	12.6%	4	4.1%
	要介護3	26	10.2%	6	8.1%		要介護3	54	14.4%	9	9.2%
重度	要介護4	35	13.7%	11	14.9%	重度	要介護4	38	10.2%	3	3.1%
	要介護5	21	8.2%	4	5.4%		要介護5	16	4.3%	4	4.1%
計	255		74		計	374		98			

図1-2 男女別要介護の割合（非該当除く）

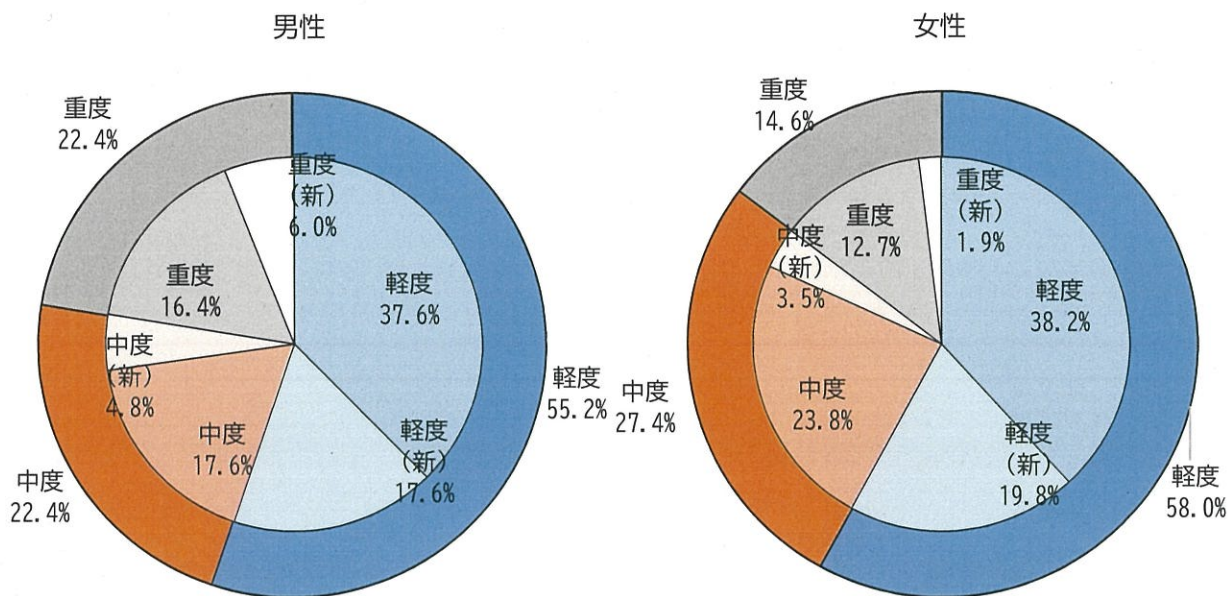


図1-1 男女別要介護度（新規比較）

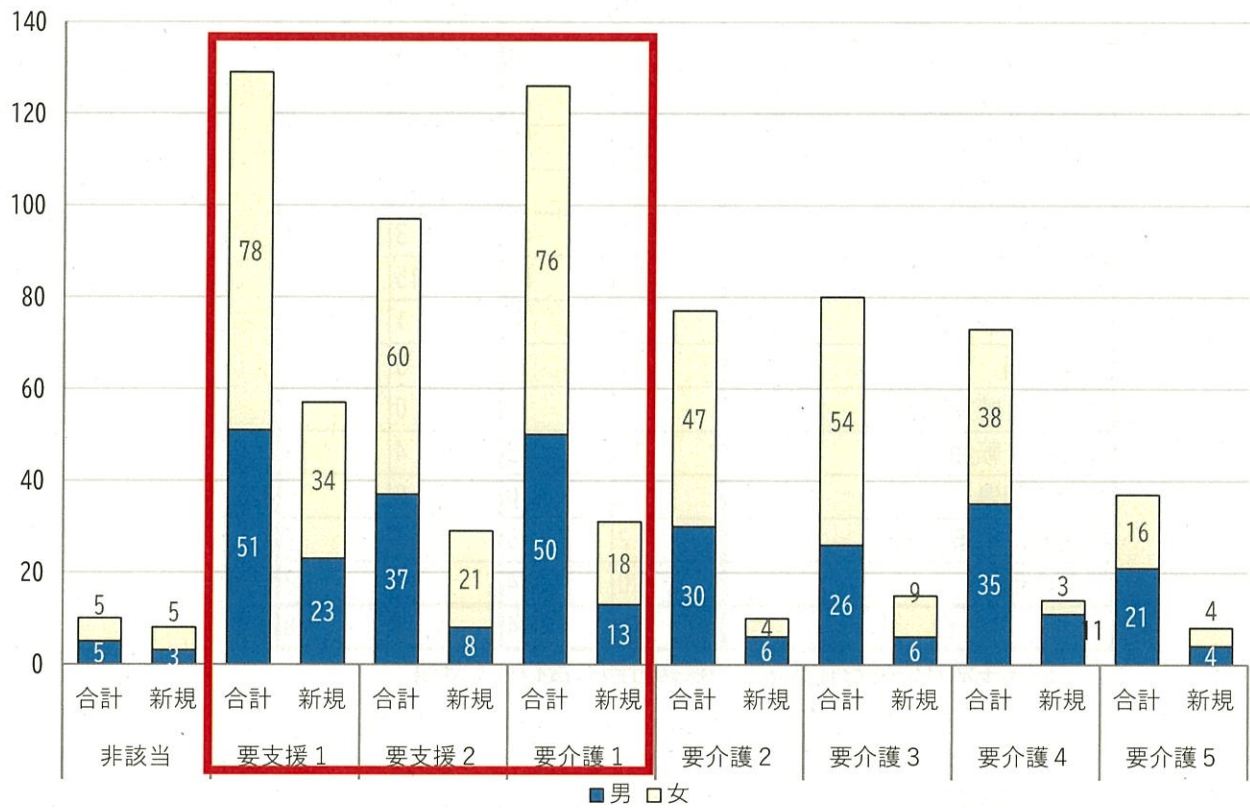


図1-3 要介護度全体

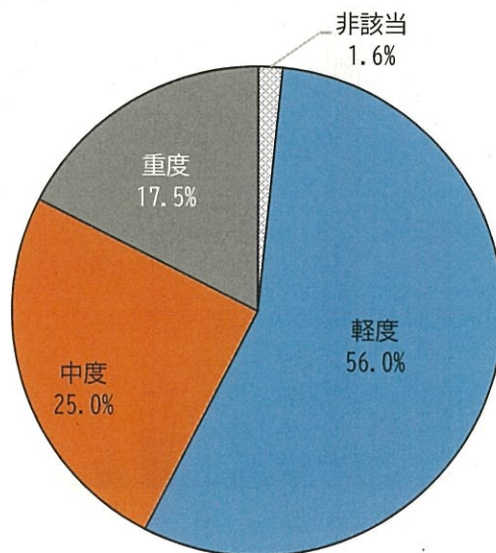


図2 主治医意見書の原因疾病

疾病	合計		新規	
	男性	女性	男性	女性
①脳血管疾患（脳卒中）	60	45	17	14
②心疾患（心臓病）（循環器）	22	47	3	8
③悪性新生物	21	21	10	8
④呼吸器疾患	15	11	6	2
⑤関節疾患	19	46	3	14
⑥認知症	58	89	15	17
⑦パーキンソン病	8	10	1	0
⑧糖尿病	12	11	5	2
⑨視覚・聴覚障害	1	2	0	0
⑩骨折・転倒	15	63	4	23
⑪脊髄損傷	2	0	0	0
⑫高齢による衰弱	2	5	1	2
⑬その他	20	24	9	8
合計	255	374	74	98

※「国民生活基礎調査介護票」の疾病分類に合わせて分類

図2 主治医意見書の原因疾病

