

物件調書

売却物件（令和5年度 物件番号101）

所在地	犬山市四季の丘四丁目43番地	
地積（公簿）	227.22㎡	
地目（公簿）	宅地	
入札最低価格	8,406,000円（37,000円/㎡）	
接面道路状況	対象物件南側：市道善師野118号線、幅員約6.0m （建築基準法第42条第1項第1号道路）	
法規制等	用途地域	市街化調整区域 （四季の丘・もえぎヶ丘地区計画区域）
	建ぺい率	60%
	容積率	100%
	防火地域	建築基準法第22条地域
	その他	四季の丘・もえぎヶ丘地区計画、飛騨木曾川国定公園（普通地域）、 景観計画区域
供給施設	上水道	南側道路に本管整備済で引込あり 詳細は犬山市水道課へお問合せください。（電話：0568-62-9300）
	下水道	南側道路に共同浄化槽本管整備済で接続可
	ガス	南側道路に本管整備済で接続可 詳細は東邦ガスお客様センターへお問合せください。（電話：0570-783987）
	電気	南側前面道路に電柱あり（電柱番号33ノ614） 詳細は中部電力小牧営業所へお問合せください。（電話：0120-985-752）
交通	鉄道	名鉄 善師野駅 約1.8km
公共施設	市役所	犬山市役所 約5.6km／犬山市役所城東出張所 約3.5km
	小学校	城東小学校 約3.3km
	中学校	城東中学校 約3.3km
備考	間口約16.8m、奥行約13.5m	

物 件 調 書

売却物件（令和5年度 物件番号101）

<p>その他土地に関する物件情報</p>	<p>1. 物件は四季の丘・もえぎヶ丘地区計画区域内となるため、建築の確認申請の際に地区計画適合証明書の写しの添付が必要です。 詳細は、犬山市都市計画課（電話：0568-44-0331）へお問合せください。</p> <p>2. 物件は犬山市が定める景観計画区域のうち「東部丘陵・里山地域（東部丘陵ゾーン）」に該当しています。建てようとする建築物等の規模や、行為の内容によって犬山市への届出が必要となる場合があります。 詳細は、犬山市都市計画課（電話：0568-44-0331）へお問合せください。</p> <p>3. 物件は飛驒木曾川国定公園（普通地域）内となるため、建てようとする建築物等の規模や、行為の内容によって愛知県への届出が必要となる場合があります。 詳細は、犬山市環境課（電話：0568-44-0345）へお問合せください。</p> <p>4. 物件の引き渡しは、物件に付随する工作物、動産、草木、地下埋設物等を含めすべて現状有姿で行います。落札後、これらを原因として売買代金減額請求その他いかなる請求もできないものとします。</p>
----------------------	-------------------------------------------------------------------------------------------------------------------------------------------------------------------------------------------------------------------------------------------------------------------------------------------------------------------------------------------------------------------------------------------------------------------------------------------------------------------------------------------------------

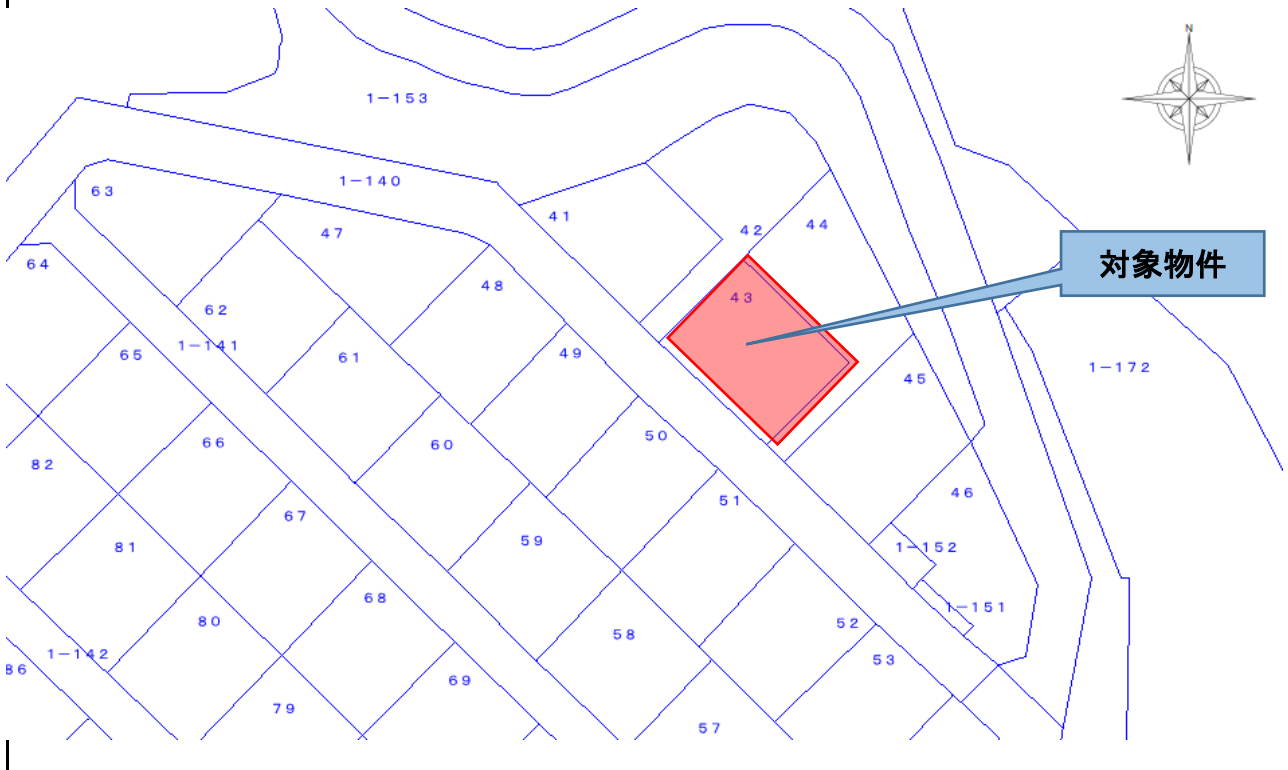
物件調書

売却物件（令和5年度 物件番号101）

案内図



詳細図



物件調書

売却物件（令和5年度 物件番号101）

物件写真

犬山市四季の丘四丁目43



犬山市四季の丘四丁目43

