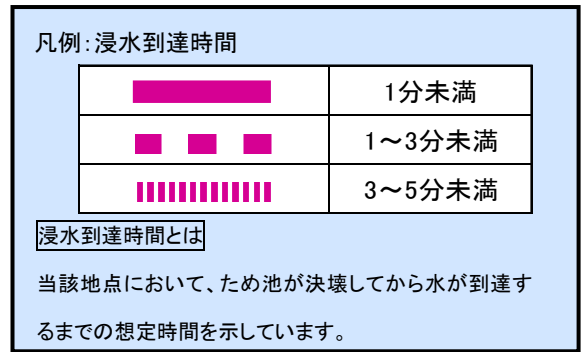
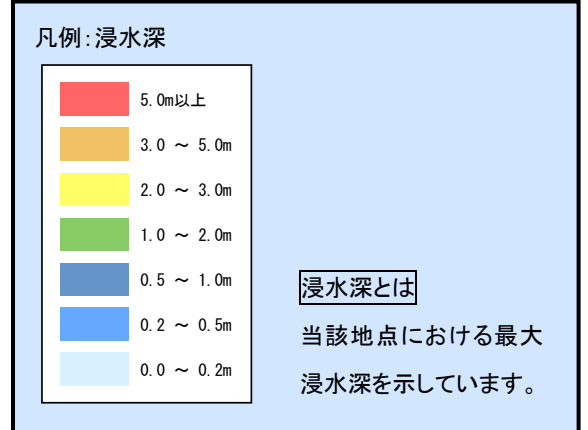
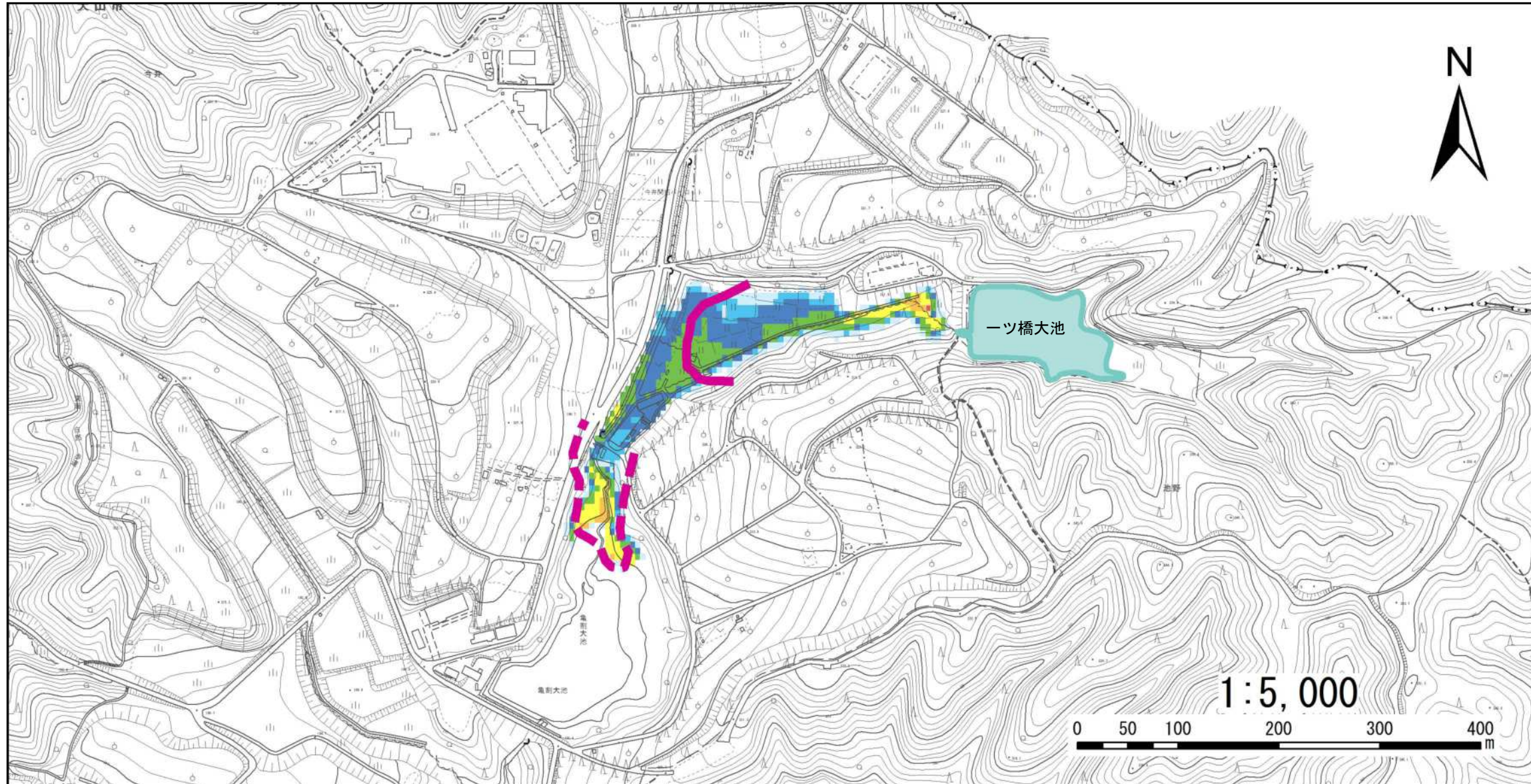


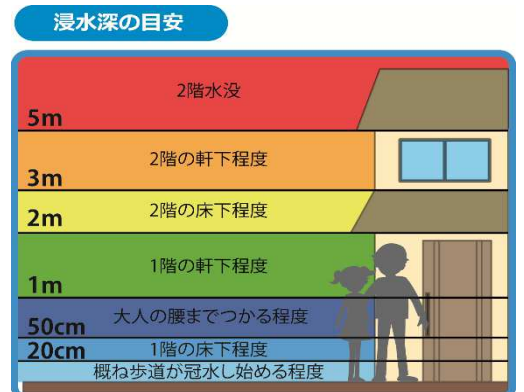
# 犬山市 ため池ハザードマップ (一ツ橋大池 浸水区域想定図)

※このハザードマップは、万が一ため池が決壊した場合に想定される浸水範囲や浸水深・浸水到達時間を示しています。



【解析条件】

- ①状況 : 地震時
- ②状態 : 常時満水位 (FWL)
- ③対象池数 : 1池
- ④解析ソフト : 農村工学研究所「簡易氾濫解析システム」



※注意点 状況により浸水範囲や浸水深・浸水到達時間が想定と異なる場合があります。このマップに示した場所以外でも、日頃から浸水しやすい場所を把握し、被害状況を踏まえ安全を確保して避難してください。

## ため池の決壊に備えて

多くのため池は、谷の一部を堤体でせき止め、貴重な農業用水を貯めています。この堤体は、一定程度の地震に対しての安全性は確保されていますが、万が一堤体が決壊すると、貯留水が一斉に下流に向けて流れ出します。東日本大地震の経験を踏まえて、あらゆる事態を想定しておくことが重要です。

このマップを参考に、どこに逃げるかを事前に考えておきましょう。

## どのように避難するのか

〈決壊による危険度〉ハザードマップの浸水深から判定結果を確認

| 浸水深   | 危険度 判定結果  | 浸水深       | 危険度 判定結果  |
|-------|---|-----------|---|
| 5m以上  | 滞在可 要備え<br>要早めの避難<br>4階以上の建物にお住まいの方<br>1~3階にお住まいの方    | 1m~2m     | 滞在可 要備え<br>要早めの避難<br>2階以上の建物にお住まいの方<br>平屋建て、1階にお住まいの方 |
| 3m~5m | 滞在可 要備え<br>要早めの避難<br>3階以上の建物にお住まいの方<br>1~2階にお住まいの方    | 0.5m~1m   | 滞在可 要備え   |
| 2m~3m | 滞在可 要備え<br>要早めの避難<br>2階以上の建物にお住まいの方<br>平屋建て、1階にお住まいの方 | 0.2m~0.5m | 滞在可 要備え   |
|       |   | 0.2m未満    | 滞在可 要備え   |
|       |   | 白         | 浸水なし 要備え  |

■問い合わせ先・連絡先 /  
犬山市 TEL:0568-61-1800(代表)  
担当: 地域安全課・整備課・土木管理課  
■発行/犬山市 令和元年7月

**人命第一！ まずは避難を！**