

# 犬山市観光戦略会議専門部会（第1回） ～観光戦略策定の背景および現状～

2019年10月7日

# 犬山市の観光を取り巻く強み、弱み、機会、脅威

✓ 犬山市の観光に関する「強み」、「弱み」、「機会」、「脅威」について、現状明確になっているもの、想定されるものを整理。

強み (Strengths)	弱み (Weaknesses)
<ul style="list-style-type: none"> <li>● 国宝犬山城の知名度・賑わい</li> <li>● 山・鉾・屋台行事(ユネスコ無形文化遺産)を構成する犬山祭</li> <li>● 城下町などの歴史的景観、国宝茶室「如庵」</li> <li>● 豊かな自然(木曾川、桜、里山など)</li> <li>● 伝統的な鵜飼文化を有する</li> <li>● 大規模集客施設を有する (モンキーパーク、明治村、リトルワールド等)</li> <li>● 名古屋駅からの速達性</li> <li>● 中部国際空港に直結</li> <li>● 高速道路・幹線道路により域外からのアクセスに優れる</li> <li>● 名古屋鉄道による東海エリアへのプロモーション展開 等</li> </ul>	<ul style="list-style-type: none"> <li>● 宿泊者数が少ない(日帰り中心の観光客)</li> <li>● 市内の回遊性が乏しい</li> <li>● 全国的、世界的知名度の不足</li> <li>● 訪問者の消費額の低さ</li> <li>● 夜間に利用出来る店舗、施設が少ない</li> <li>● 犬山を代表する名物が乏しい(イメージが希薄)</li> <li>● 団体客を収容出来る昼食場所が乏しい、バスツアーの市外宿泊</li> </ul> <p style="text-align: center;">⇒別頁にて詳細説明</p>
機会 (Opportunities)	脅威 (Threats)
<ul style="list-style-type: none"> <li>● 名鉄犬山ホテル再開発</li> <li>● 東京オリンピック開催</li> <li>● リニア中央新幹線開業</li> <li>● 中部国際空港第2ターミナル開業</li> <li>● AichiSkyExpo(愛知県国際展示場)の開業</li> <li>● Instagramによる注目度の高まり</li> </ul> <p style="text-align: center;">⇒別頁にて詳細説明</p>	<ul style="list-style-type: none"> <li>● 名鉄犬山ホテルの営業終了によるリピーター層の動向</li> <li>● 周辺各地の観光政策活性化による競合性</li> <li>● 観光人材の担い手の不足 等</li> </ul>

# 犬山市の観光に関する現状・課題・将来見通し

## 犬山市の観光に関する現状・課題・将来見通し

### ●観光客数の急激な増加

犬山城登閣者数 H15過去最低(190,585人) ⇒ H30過去最高(618,949人) ⇒参考資料①

### ●観光地としての知名度向上

県外客、若い女性の増加 ⇒今年度調査にて詳細を把握(位置情報データ分析)

## 【課題(弱み)】

### ●宿泊者数が少ない(日帰り中心の観光客)

市内を訪れる観光客の7~9割は日帰り客 ⇒参考資料②③

⇒今年度調査にて詳細を把握(位置情報データ分析)

### ●市内の回遊性が乏しい

城下町と明治村・リトルワールドなど郊外の観光施設との連携不足 ⇒参考資料③

⇒今年度調査にて詳細を把握

### ●全国的、世界的知名度の不足

観光客は東海圏中心⇒参考資料③

インバウンド対応が十分でない(外国人旅行者向け案内、カード・QRコード決済対応) ⇒今年度調査にて詳細を把握

### ●訪問者の消費額の低さ

消費額は1,900(円/人)程度(宿泊11,000(円/人・泊)は(2012年度調査)⇒参考資料③

⇒今年度調査にて詳細を把握(対面アンケート調査)

### ●夜間に利用出来る店舗、施設が少ない

来訪者数の昼夜の差が大きい ⇒今年度調査にて詳細を把握(位置情報データ分析)

### ●犬山を代表する名物が乏しい(イメージが希薄)

土産物、飲食の名物のイメージがない ⇒今年度調査にて詳細を把握(インターネットアンケート調査)

### ●団体客を収容出来る昼食場所が乏しい、バスツアーの市外宿泊

主要な観光地に訪問後も、すぐ別の場所に移動している ⇒参考資料④

# 犬山市の観光に関する現状・課題・将来見通し

## 犬山市の観光に関する現状・課題・将来見通し

### 【将来見通し（機会）】

#### ●名鉄犬山ホテル再開発

インターコンチネンタルホテルズグループによる新ホテル開業(2021年度下期)に伴う客層の変化

#### ●東京オリンピック開催

2020年の東京オリンピックをきっかけとしたインバウンド市場の拡大

2026年には、「第20回アジア競技大会 愛知・名古屋」が開催される予定 ⇒参考資料⑤

#### ●リニア中央新幹線開業

2027年、東京(品川)ー名古屋間の開通により、約40分で結ばれる

名古屋の2時間圏人口が東京、大阪を上回り、日本最大に ⇒参考資料⑥

#### ●中部国際空港第2ターミナル開業

LCC利用者増加による中部国際空港就航先からの国内外マーケットの拡大 ⇒参考資料⑦、⑧

#### ●AichiSkyExpoの開業

MICE関係者のプレポストMICE、エクスカージョンの取り込みの可能性

名鉄で中部国際空港から犬山が直結(1時間)の強み ⇒参考資料⑦

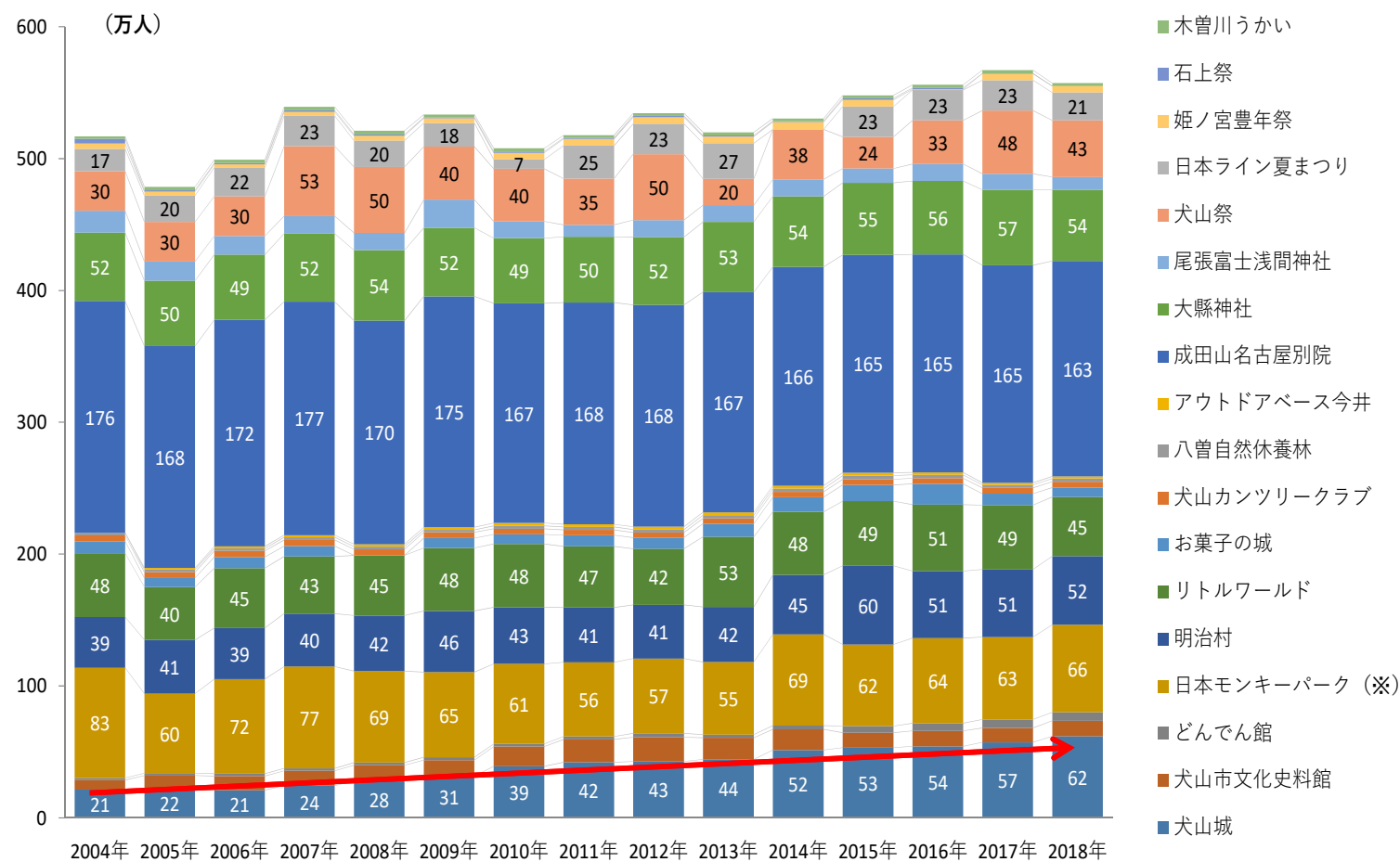
#### ●Instagramによる注目度の高まり

犬山城下町、三光稲荷神社、お菓子の城の認知度の高まり ⇒今年度調査にて詳細を把握(インターネットアンケート調査)

# 参考資料①

## 犬山市内 主な観光施設の入込客数

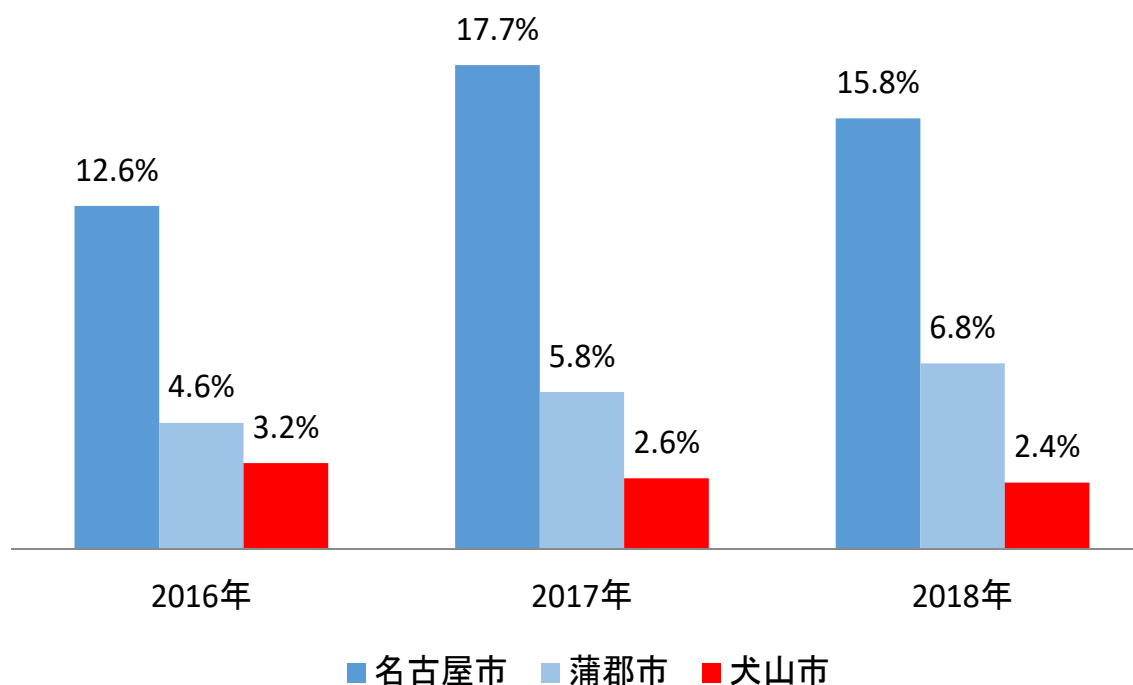
- ✓ 犬山城については、近年増加の一途を辿っており、2018年では約62万人を示す。
- ✓ 成田山名古屋別院が最も多く、160万人を越え、特に初詣のある1月は、1ヶ月で100万人を越える来客がある。



## 参考資料②

### 犬山市内 宿泊率

✓ 犬山市の宿泊者率(宿泊者／観光入込客数)は、名古屋市は16%程度を示し、蒲郡市は増加傾向にある一方で、犬山市は2.4%(2018年)程度で減少傾向に有り、「日帰り旅行」にシフトしている。



出典: 宿泊旅行統計調査(観光庁)、観光レクリエーション利用者統計(愛知県)

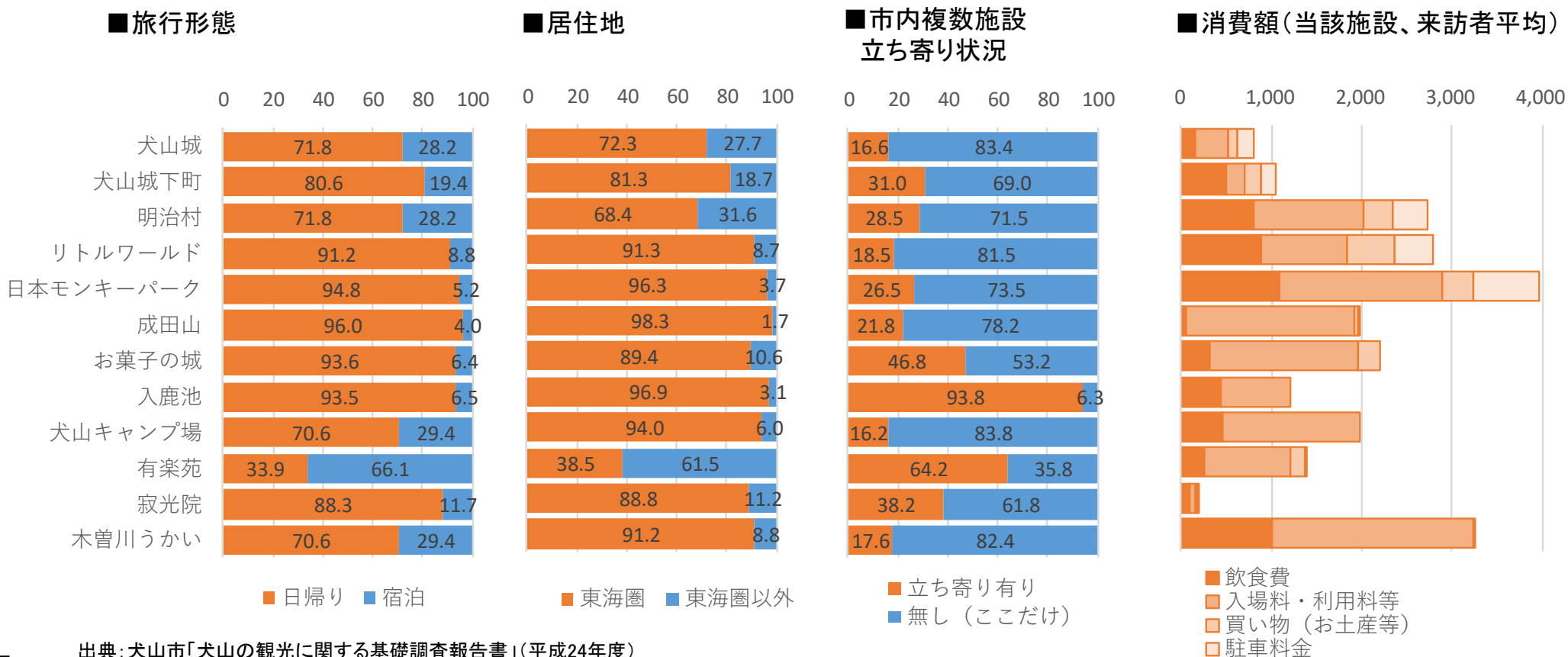
※宿泊旅行統計調査の月別の速報値において、宿泊者数が取得可能な主な市町村(愛知県は名古屋市、豊橋市、豊田市、蒲郡市、南知多町)から、比較対象として、城郭を有する名古屋市、温泉宿泊施設を有する蒲郡市を対象とした。

※宿泊者には、観光客以外も含まれるため留意が必要。

# 参考資料③

## 平成24年度調査時における犬山の観光の状況

- ✓ 平成24年度に実施した「犬山の観光に関する基礎調査報告書」より、旅行形態、市内複数施設立ち寄り状況、居住地、消費額を12施設について抜粋した。
- ✓ 日帰りが7～9割を占め、東海圏からの来訪が中心である。また、市内複数施設への立ち寄りは集客性の高い施設ほど少なく、消費額はアンケート調査実施地点では1,942(円/人)程度に留まる。(平均宿泊単価は11,280円/人・泊)



出典: 犬山市「犬山の観光に関する基礎調査報告書」(平成24年度)

# 参考資料④ 1/2

## 犬山市内観光スポットを含むバスツアーの状況(1/2)

- ✓ 犬山市内の観光スポットを含むバスツアー(募集型)は、発着地が関東、関西等、広域からのツアーがあり、宿泊を伴う行程が多い。
- ✓ 犬山市内で立ち寄られる観光スポットは、犬山城、明治村、秋には寂光院が多いが、いずれの宿泊込みのツアーでは、犬山市以外で宿泊しており、十分な滞在時間が確保されていない。

No.	実施時期	ツアー名	出発地	行程(犬山市内滞在日を抜粋)	日程	会社名
1	6月～12月	『万葉集』から「江戸」「明治」「大正」「昭和」「平成」「令和」につぼん7つの時代めぐり3日間	松山～川之江地区発着	2日目: 榎原市内ホテル～東海道関宿の街並み～博物館明治村～日本大正村～下呂温泉(泊)	2泊3日	読売旅行
2	7月～12月	『1名1室同旅行代金・現地ガイドがじっくりご案内・閉園後の名古屋城本丸御殿 特別入場 案内人付きでめぐる岡崎城・掛川城・豊川稲荷・明治村 2日間』	東京23区、神奈川県、静岡県	2日目: 名古屋～熱田神宮～明治村～岡崎八丁味噌の郷～岡崎城～富士山本宮浅間大社～新富士駅～小田原駅～新横浜駅～品川駅～東京駅	1泊2日	クラブツーリズム
3	8月～10月	『空・舟・列車から望む清流・長良川 伝統の長良川鶺鴒と長良川鉄道・観光列車「ながら」2日間』コース情報: 1名1室同旅行代金	東京23区、神奈川県	2日目: 岐阜羽島～犬山城下町～木曾三川公園～郡上八幡～郡上八幡駅～美濃市駅～豊橋駅～小田原駅～新横浜駅～品川駅～東京駅	1泊2日	クラブツーリズム
4	8月～10月	上高地と下呂温泉に泊まる 美しき上高地優雅な休日3日間～日本屈指の山岳リゾートに宿泊(2泊目)! 四季を通じて多彩な表情を見せる絶景の上高地へ～	岡山県、福岡県、鹿児島県、広島県、長崎県	1日目: 各地～JR名古屋駅～犬山城・犬山城下町～下呂温泉(泊)	2泊3日	阪急交通社
5	8月～11月	日本三名泉下呂温泉に泊まる! 上高地・飛騨高山・国宝犬山城2日間～温泉・食・観光をお手軽に楽しむ2日間～	福岡県、島根県	1日目: 各地～犬山城～犬山城下町～舞台峠観光センター～下呂温泉(泊)	1泊2日	阪急交通社
6	8月～9月	<テーマのある旅>『いざ出陣! 3泊4日で8名城へ 日本に5つしかない国宝天守を完全制覇! 4日間』【天王寺出発・JR大阪出発】	大阪府	3日目: 姫路～彦根城～犬山城～諏訪(泊)	3泊4日	クラブツーリズム
7	8月～9月	【高知龍馬空港発】日本三名泉下呂温泉に泊まる! 上高地・飛騨高山・国宝犬山城2日間 ☆阪急交通社×FDA共同企画!	高知県	1日目: 高知龍馬空港～名古屋(小牧)空港～犬山城～犬山城下町～舞台峠観光センター～下呂温泉(泊)	1泊2日	阪急交通社
8	8月1日、5日	『ボランティアガイドとめぐる! 国宝犬山城・城下町 幻想的な木曾川うかいと船内で頂く特選鮎御膳』【犬山遊園駅集合】	愛知県	犬山遊園駅(14:50発)～犬山城下町と犬山城～木曾川(夕食と遊覧後、鶺鴒の観覧。木曾川ロングラン花火観賞)～下船後解散	日帰り	クラブツーリズム
9	9月	令和元年に行く長良川鶺鴒観賞と長良川鉄道 2日間	東京都他	2日目: 岐阜市内ホテル～犬山城下町～郡上八幡～郡上八幡駅～みなみ子宝温泉駅～うだつの上がる街並み～熱田神宮～浜松駅～小田原駅～新横浜駅～品川駅～東京駅	1泊2日	阪急交通社
10	9月	クリスタルクルーザー「葦」長良川納涼鶺鴒いと観光列車「ながら」ランチトレイン 2日間	大阪府他	1日目: 梅田芸術劇場前～京都駅アバンティ前～犬山市内～犬山城下町～岐阜市内(泊)	1泊2日	阪急交通社
11	9月	尾張・美濃5つの名城めぐり(2日間)	新千歳空港発着/仙台空港発着	1日目: 新千歳空港or仙台空港～中部国際空港～岡崎城～犬山城～名古屋市内(泊)	1泊2日	読売旅行
12	9月	5つ星の宿・創業百五十七年の老舗旅館・長良川温泉「十八楼」2日間	京都滋賀発着/和歌山・かつらぎ・橋本発着	1日目: 各地～犬山城下町散策～関刃物センター～長良川温泉(泊)	1泊2日	読売旅行
13	9月～11月	『日本100名城シリーズ～東海後編～ 2日間』【名古屋駅出発】	東海/愛知県	1日目: 名古屋駅～名古屋城～犬山城～岐阜城～岐阜(泊)	1泊2日	クラブツーリズム
14	9月～11月	下呂温泉・加賀温泉郷に泊まる 金沢・白川郷・高山 3日間 基本プラン	北海道発	1日目: 新千歳空港～中部国際空港～犬山城～下呂温泉(泊)	1泊2日	JTB物語

※赤文字は犬山市内施設

出典: 各種旅行会社WEBサイトより取りまとめ

※2019年8月時点の販売ベースをもとに作成しており、1月～5月のツアーについては販売時期に併せて今後更新予定



# 参考資料④ 2/2

## 犬山市内観光スポットを含むバスツアーの状況(2/2)

No.	実施時期	ツアー名	出発地	行程（犬山市内滞在日を抜粋）	日程	会社名
15	9月～12月	『1名1室同旅行代金！古戦場は全て案内人付！戦国の名城・古戦場12ヶ所めぐりと閉園後の名古屋城本丸御殿特別入場 3日間』	東京23区、神奈川県、静岡県	2日目：名古屋～ <b>犬山城</b> ～小牧山城～関ヶ原～名古屋城～名古屋(泊)	2泊3日	クラブツーリズム
16	9月～12月	令和元年に行く！伊勢神宮両宮参りと飛騨牛・松阪牛 3つの遊覧紀行4日間	北海道	2日目：ホテル～郡上八幡～郡上八幡駅～みなみ子宝温泉駅～ <b>犬山城城下町・昭和横丁</b> ～ <b>犬山城</b> ～カクキュー八丁味噌の郷～豊橋(泊)	3泊4日	阪急交通社
17	9月～4月	日本100名城シリーズ 犬山城・名古屋城・岡崎城 日帰り	愛知県	JR名古屋駅西口(8:15出発)～ <b>犬山城</b> ～名古屋城～岡崎城～JR名古屋駅西口(17:30～19:30着)	日帰り	阪急交通社
18	10月	『文豪が愛した宿で愉しむ読書・食欲の秋！憧れの蒲郡クラシックホテルと大人の隠れ家・蓼科親湯温泉 3日間』<プレミアムステージ>	東京23区、神奈川県	2日目：蒲郡市内ホテル～ <b>明治村</b> ～蓼科温泉(泊)	3泊4日	クラブツーリズム
19	10月	新千歳空港より添乗員同行！ 国宝犬山城・名城100選名古屋城と伊勢志摩の旅 3日間	北海道	1日目：新千歳空港→中部国際空港→ <b>犬山城</b> 、 <b>城下町</b> →長良川鶴飼→小牧(泊)	2泊3日	H.I.S.
20	10月	日本三名泉「下呂温泉」に泊まる2日間 「松茸・飛騨牛」食べ放題 美濃味覚紀行	栃木県、群馬県	2日目：ホテル～舞台峠～中山七里～ <b>犬山城下町</b> ～各地	1泊2日	読売旅行
21	10月	旅の大総力祭in恵那峡温泉2日間	倉吉～鳥取発着	2日目 ホテル～馬籠宿～花フェスタ記念公園～ <b>犬山城下町</b> ～各地	1泊2日	読売旅行
22	10月～12月	愛知アフターディステーションキャンペーン！閉園後の名古屋城本丸御殿を特別に鑑賞&徳川美術館の特別展を見学！！	浜松	浜松～ <b>犬山(散策)</b> ～名古屋(ランチ)～徳川美術館～名古屋城～浜松	日帰り	遠州鉄道
23	11月	『ご夫婦で行く11景周遊！優雅なる瀬戸内海クルーズと秋の西日本めぐり5日間』<プレミアムステージ><化粧台トイレ付きバス>	埼玉県、群馬県、栃木県	1日目：埼玉県、群馬県、栃木県の各地域から～川越～ <b>犬山城</b> ～長良川温泉(泊)	4泊5日	クラブツーリズム
24	11月	<ひとり旅>『香嵐溪と犬山城もたつぷり楽しむ！東海屈指の霊山・名刹を彩る紅葉 2日間』【1名1室確約／バス席1人2席】	東京23区、神奈川県	2日目：名古屋～ <b>犬山寂光院</b> ～ <b>犬山城</b> ～谷汲山華厳寺～谷汲口～大垣～岐阜羽島～新横浜・品川～東京	1泊2日	クラブツーリズム
25	11月	『クラブツーリズム限定！11月23日出発・西浦温泉に宿泊！香嵐溪と郷愁の国宝犬山城・続100名城の吉田城手筒花火特別放揚 2日間』	東京23区、神奈川県、静岡県	2日目：西浦温泉～香嵐溪～ <b>犬山城</b> ～ <b>犬山寂光院</b> ～浜松駅～小田原駅～新横浜駅・品川駅～東京駅	1泊2日	クラブツーリズム
26	11月	『1名1室同旅行代金！朝一番で行く香嵐溪たつぷり240分滞在と紅葉名所めぐり 飛騨牛極み会席と鰻ひつまぶし 2日間』<ゆったり旅／ゆったり観光>	東京23区、神奈川県	1日目：東京駅～品川駅～新横浜駅～小田原駅～豊橋駅～ <b>犬山寂光院</b> ～ <b>犬山遊覧船</b> ～豊田(泊)	1泊2日	クラブツーリズム
27	11月	屋神温泉「ユルイの宿 恵山」と香嵐溪・小原四季桜・犬山寂光院2日間	岡山県内	1日目：各地～祖父江イチョウ～ <b>犬山寂光院</b> ～屋神温泉(泊)	1泊2日	読売旅行
28	11月	<歴史への旅>『朝一番で香嵐溪にもご案内！尾張徳川家至宝「徳川美術館」と名建築「明治村」年に一度の「国宝・源氏物語絵巻」特別公開 2日間』	東京23区、神奈川	1日目：東京(7:40～8:20発)～品川～新横浜～名古屋～明治村～ <b>犬山寂光院</b> ～岡崎(泊)	1泊2日	クラブツーリズム
29	12月	『環境省認定「日本一の星空・阿智村」で星空ソムリエと見るふたご座流星群と屋神温泉2日間』【三宮・JR大阪・京都アバンティ前 出発】	大阪府、京都府、兵庫県	2日目：屋神温泉～水引美術館～元善光寺～飯田～ <b>犬山城下町</b> ～ <b>三光稲荷神社</b> ～京都アバンティ前～大阪～三宮駅周辺(20:00予定)	1泊2日	クラブツーリズム
30	12月	『kana講師 光を読み取り挑戦してみよう！明治建築をてらすイルミネーション～きらめき明治村～ 日帰り』【セントライズ栄現地集合】<写真撮影の旅>	愛知県	セントライズ栄～ <b>明治村</b> ～名古屋駅	日帰り	クラブツーリズム

※赤文字は犬山市内施設

## 参考資料⑤

### 犬山市の周辺で今後数年間で行われる主なプロジェクトの動向

- ✓ 今後予定されている大規模なプロジェクト、施設の開業等は、国内外広域からビジネス客、観光客、関係者の来訪が予測され、当該地域への人流が活発化していく。これらを集客の核として、付随するエクスカージョンや、アフタービジネス、あるいは近隣への観光のニーズも生じ、犬山市への立ち寄り訪問も期待出来る。
- ✓ ホテルインディゴ犬山有楽苑の開業により、FIT(海外個人旅行)の宿泊先となるため、外国人が滞在、消費、体験できるスポット整備が必要。

2019年度	<ul style="list-style-type: none"> <li>・Aichi Sky Expo(愛知県国際展示場)開業(常滑市)(8月)</li> <li>・中部国際空港第2ターミナル(9月)</li> <li>・ラグビーワールドカップ(豊田市)(9月)</li> <li>・G20外相会合(名古屋市)(11月)</li> </ul>
2020年度	<ul style="list-style-type: none"> <li>・東京オリンピック・パラリンピック(東京都ほか)</li> <li>・人工知能国際会議(名古屋市)</li> <li>・ワールドロボットサミット(愛知県)</li> </ul>
2021年度	<ul style="list-style-type: none"> <li>・<b>ホテル開業(犬山駅西)</b></li> <li>・<b>ホテルインディゴ犬山有楽苑(犬山市)</b></li> </ul>
2022年度	<ul style="list-style-type: none"> <li>・ポートメッセなごや第1展示館(名古屋市)</li> <li>・ジブリパーク(長久手市)</li> </ul>
2023年度	<ul style="list-style-type: none"> <li>・<b>道の駅開業予定(犬山市五郎丸)</b></li> </ul>
2026年度	<ul style="list-style-type: none"> <li>・アジア競技大会(愛知県・名古屋市)</li> </ul>
2027年度	<ul style="list-style-type: none"> <li>・リニア中央新幹線(品川～名古屋)開業</li> <li>・名古屋城木造天守復元(名古屋市) ※未定</li> </ul>

#### ■Aichi Sky Expo(愛知県国際展示場)



出典:愛知県ウェブサイト

#### ■ジブリパーク整備予定地 (モリコロパーク)



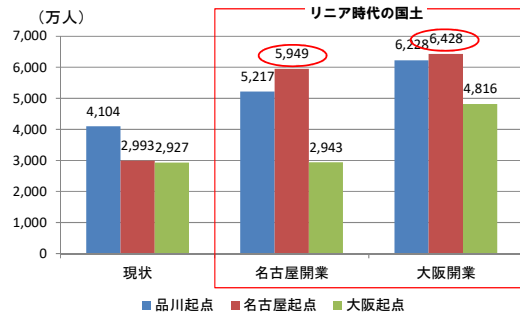
出典:愛知県ウェブサイト

# 参考資料⑥

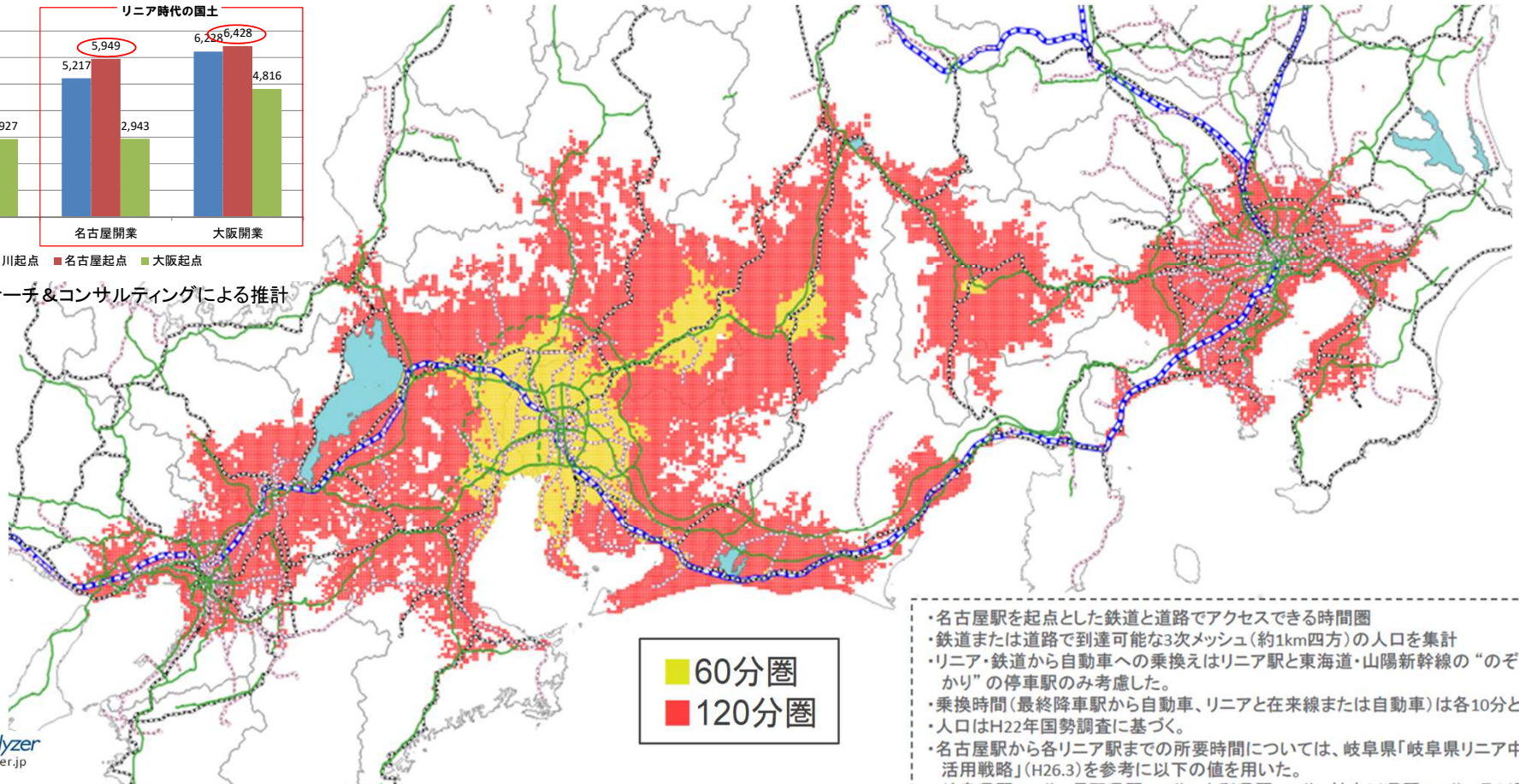
## リニア名古屋駅の後背圏人口(リニア 品川～名古屋間 開業時)

- ✓ 2027年のリニア開業後(品川～名古屋間 約40分)、リニアによる時間短縮効果により、国土構造に大きな変革をもたらす。
- ✓ 2時間圏人口は、名古屋駅拠点とすると約5,900万人となり東京を上回り、また大阪の約2倍となる。我が国最大の都市圏を形成する。

リニア開業時(名古屋開業)に国内最大の2時間圏人口(大阪の2倍)



出典: 三菱UFJリサーチ&コンサルティングによる推計



・名古屋駅を起点とした鉄道と道路でアクセスできる時間圏  
 ・鉄道または道路で到達可能な3次メッシュ(約1km四方)の人口を集計  
 ・リニア・鉄道から自動車への乗換えはリニア駅と東海道・山陽新幹線の“のぞみ”と“ひかり”の停車駅のみ考慮した。  
 ・乗換時間(最終降車駅から自動車、リニアと在来線または自動車)は各10分と設定。  
 ・人口はH22年国勢調査に基づく。  
 ・名古屋駅から各リニア駅までの所要時間については、岐阜県「岐阜県リニア中央新幹線活用戦略」(H26.3)を参考に以下の値を用いた。  
 岐阜県駅: 13分、長野県駅: 23分、山梨県駅: 40分、神奈川県駅: 59分、品川駅: 40分

# 参考資料⑦

## 航空機利用による国内からの集客

- ✓ 中部国際空港、県営名古屋空港を活用して国内各地からの集客が可能。
- ✓ 特に中部国際空港のLCC専用ターミナルを活用して、“気軽に愛知県に訪れる”観光客を取り込める可能性が高まる。
- ✓ 中部国際空港から犬山は乗り換えなしで訪れることが出来、航空機利用者に加え、AichiSkyExpo利用者の立ち寄りにも期待が高まる。



### ■ 中部国際空港および県営名古屋空港の国内就航先

種別	就航先 ※( )内数値は便数/週
中部国際空港	札幌(136)、女満別(7)、釧路(3)、旭川(7)、函館(14)、秋田(14)、仙台(42)、新潟(14)、松山(21)、福岡(91)、大分(14)、熊本(14)、長崎(14)、宮崎(21)、鹿児島(56)、沖縄(94)、宮古(7)、新石垣(7)
県営名古屋空港	山形(14)、青森(28)、花巻(28)、新潟(7)、高知龍馬(21)、出雲(14)、熊本(21)、福岡(35)

### ■ 名鉄中部国際空港駅の案内板

空港から犬山は乗り換えなしで到達できるため、空港島の宿泊者のショートトリップの訪問先としても活用可能。

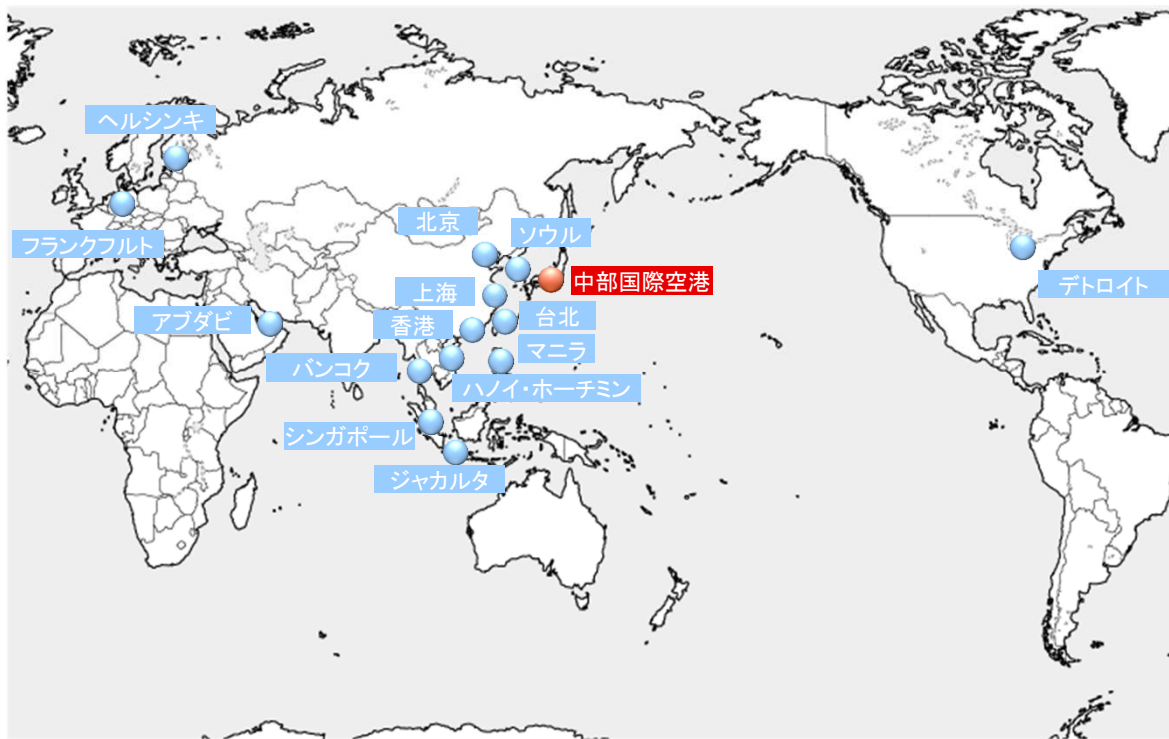


## 参考資料⑧

### 航空機による海外からの集客

- ✓ 中部国際空港は、アジアを中心に就航している。特に近年増加しているFIT(外国人個人旅行者)はLCCの活用が見込まれるため、中部国際空港からのLCC就航先もターゲットとなる可能性を有している。

#### ■ 中部国際空港からの主な就航先



韓国(72)、中国(210)、香港(30)、台湾(63)、タイ(31)、インドネシア(4)、フィリピン(24)、ベトナム(14)、シンガポール(7)、欧州(12)、北米(7)、ハワイ・グアム・サイパン(26)、中近東・アフリカ(7)  
 ※数字は 便/週

#### ■ 中部国際空港のLCC就航先

航空会社名		就航先	便/週
エアアジア・ジャパン	DJ	台北(桃園)	7
エアプサン	BX	釜山	7
ティーウェイ航空	TW	ソウル(仁川)	14
		グアム	1
チェジュ(済州)航空	7C	ソウル(仁川)	16
春秋航空	9C	上海(浦東)	7
		寧波	3
		深圳	7
香港エクスプレス航空	UO	香港	9
タイガーエア台湾	IT	台北(桃園)	5
		高雄	2
セブ・パシフィック航空	5J	マニラ	7
タイ・エアアジア X	XJ	ドンムアン	5
タイライオンエアー	SL	ドンムアン	5
ジェットスター・ジャパン	GK	マニラ	3

出典: JTB時刻表(2019年8月号)

# 犬山市観光戦略策定の概要①

## 「犬山市観光戦略」策定の目的、策定に向けた作業、策定体制

### ■犬山市観光戦略 策定の目的

#### ①観光の産業化による市民サービスの充実！

観光を基幹産業へと成長させることで、雇用確保、税収増  
⇒ 市民サービスに還元！

#### ②観光地としての犬山市のブランドイメージ確立！

愛知県犬山市から日本の犬山、世界のINUYAMAへ！

#### ③課題解決による市民、観光客双方の不満解消！

駐車場不足・渋滞解消等によるストレス低減、まちなみ保存と防災の両立

### ■策定体制

#### ①「観光戦略会議」を設置し、そのもとに専門的見地から調査及び検討を行う「専門部会」を設置

#### ②観光施策の実践者による「観光まちづくり会議」を立上げ、戦略素案の検討やアクションプランの提案を実施(将来的な担い手育成) 事業者以外の住民もメンバーに入れ込み、ともに考えることで事業者と住民との相互理解を促進

#### ③関係課と観光協会を中心とした「庁内調整会議」を開催し、喫緊の課題への対応策を検討

#### ④上記会議は、企画広報課と観光交流課の共同事務局により運営

### ■策定に向けた作業

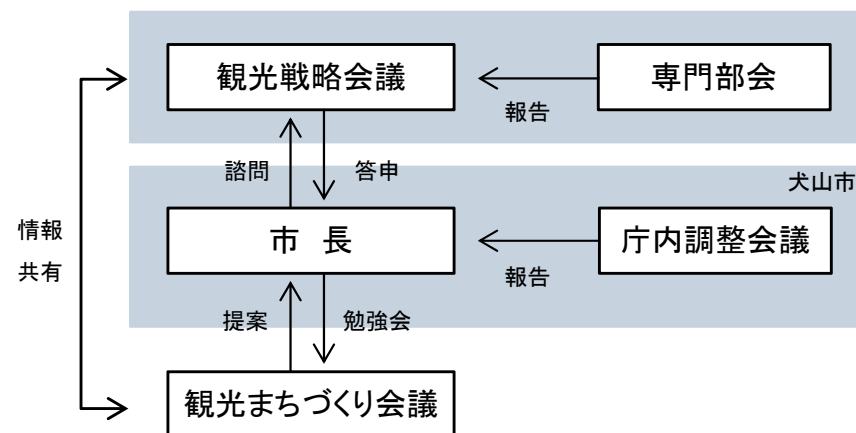
#### ①観光の現況に関する調査・研究

#### ②観光に関する課題の抽出・整理、対応策の検討

#### ③観光戦略の検討

#### ④観光振興施策の検討

### (体制図)



## 犬山市観光戦略策定の概要②

### 実施内容および会議スケジュール

2019年度

＜実施内容＞

- ・戦略策定に必要な調査(既存データで不足しているもの)の実施
- ・調査結果に基づく課題の抽出、喫緊の課題への対応策の検討

＜会議＞

- ・観光戦略会議(専門部会含む)【諮問、市の観光の現状把握、課題分析】
- ・観光まちづくり会議【勉強会、観光戦略(案)の検討】
- ・庁内調整会議【喫緊の課題への対応】

2020年度

＜実施内容＞

- ・観光戦略の策定
- ・観光振興施策、アクションプランの検討
- ・観光戦略(冊子)のとりまとめ

＜会議＞

- ・観光戦略会議(専門部会含む)【観光戦略の取りまとめ、答申】
- ・観光まちづくり会議【アクションプランの検討】
- ・庁内調整会議【喫緊の課題への対応】

### ■会議スケジュール(2019年度)

	8月	9月	10月	11月	12月	1月	2月	3月
犬山市観光戦略会議	● 第1回(8/30)							● 第2回(3/25)
犬山市観光戦略会議専門部会			● 第1回(10/7)		● 第2回(12/17)		■ ■ ■ ■ ■ 第3回	
観光まちづくり会議	● 第1回(8/24)		● 第2回(10/5)	● 第3回(11/16)	● 第4回(12/7)		■ ■ ■ ■ ■ 第5回	

# 犬山市観光戦略策定の概要③

## 犬山市観光戦略の構成

2019年度中に「たたき案」を検討、2020年度に詳細な検討を行う

