

内水ハザードマップ (雨水による被害)

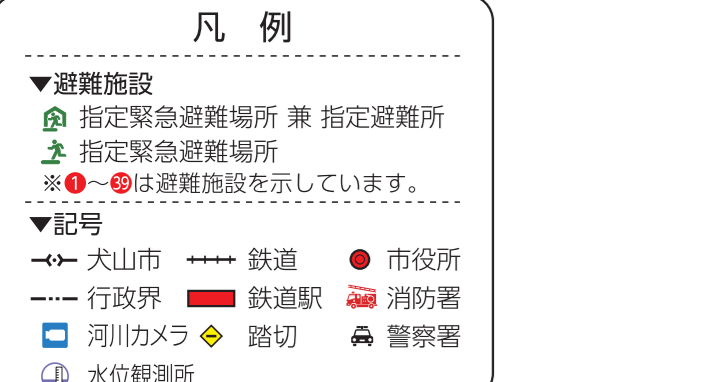
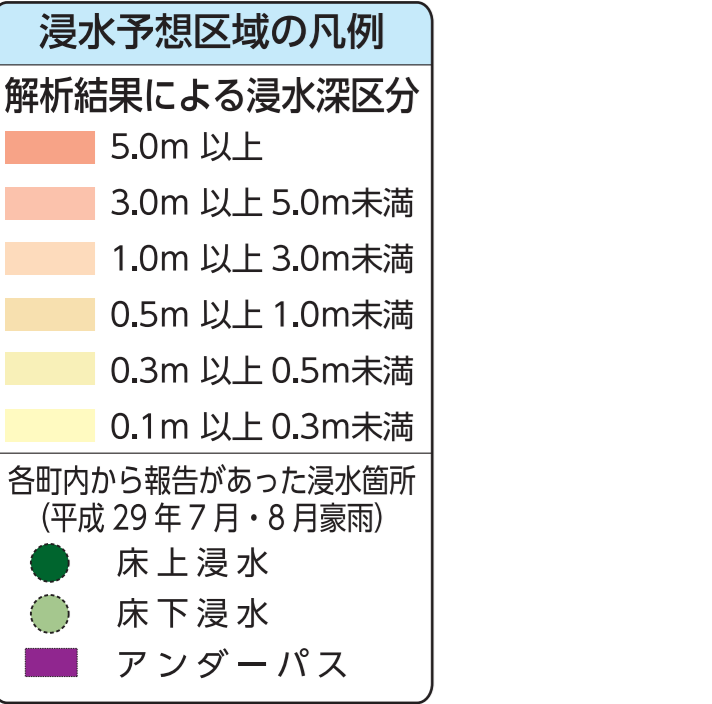
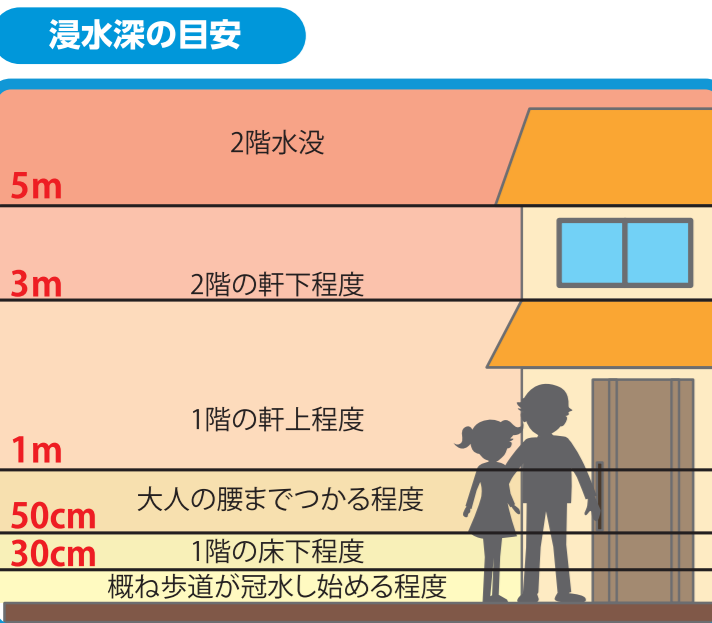
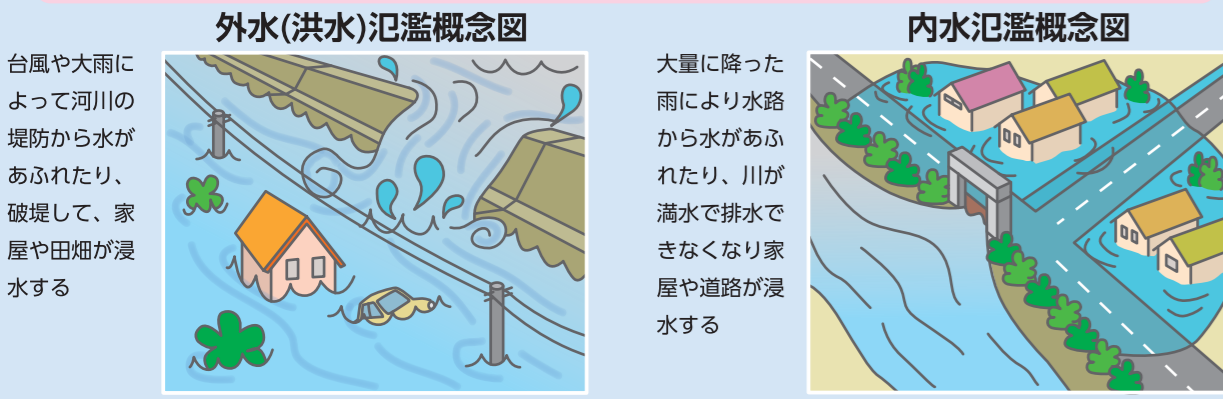
このマップは、1時間当たり約150mmの雨が降った時の浸水想定を示しています。
※予想される水深が、実際の浸水深と異なる場合があります。また、浸水予想区域以外においても浸水が発生する場合があります。

この内水ハザードマップについて

浸水被害は、その原因によって二種類に分類されます。ひとつは左下図のように川の水があふれたり、破堤するなど川の水が原因で発生する外水(洪水)氾濫による浸水被害です。もうひとつは右下図のように水路の排水能力以上の雨が降ったり、川の水が満水のために川に排水できなかつたりして水路から水があふれることによって発生する内水氾濫による浸水被害になります。

この内水ハザードマップは後者の内水氾濫による浸水被害を想定したマップです。本市において想定し得る最大規模(1,000年に1回程度)の雨が降った場合で、コンピューター解析によって求められた浸水予想区域とその水深(浸水深)にて表したものになります。また平成29年7月・8月の豪雨時に各町内より浸水の報告がありました箇所についても併せて表しています。

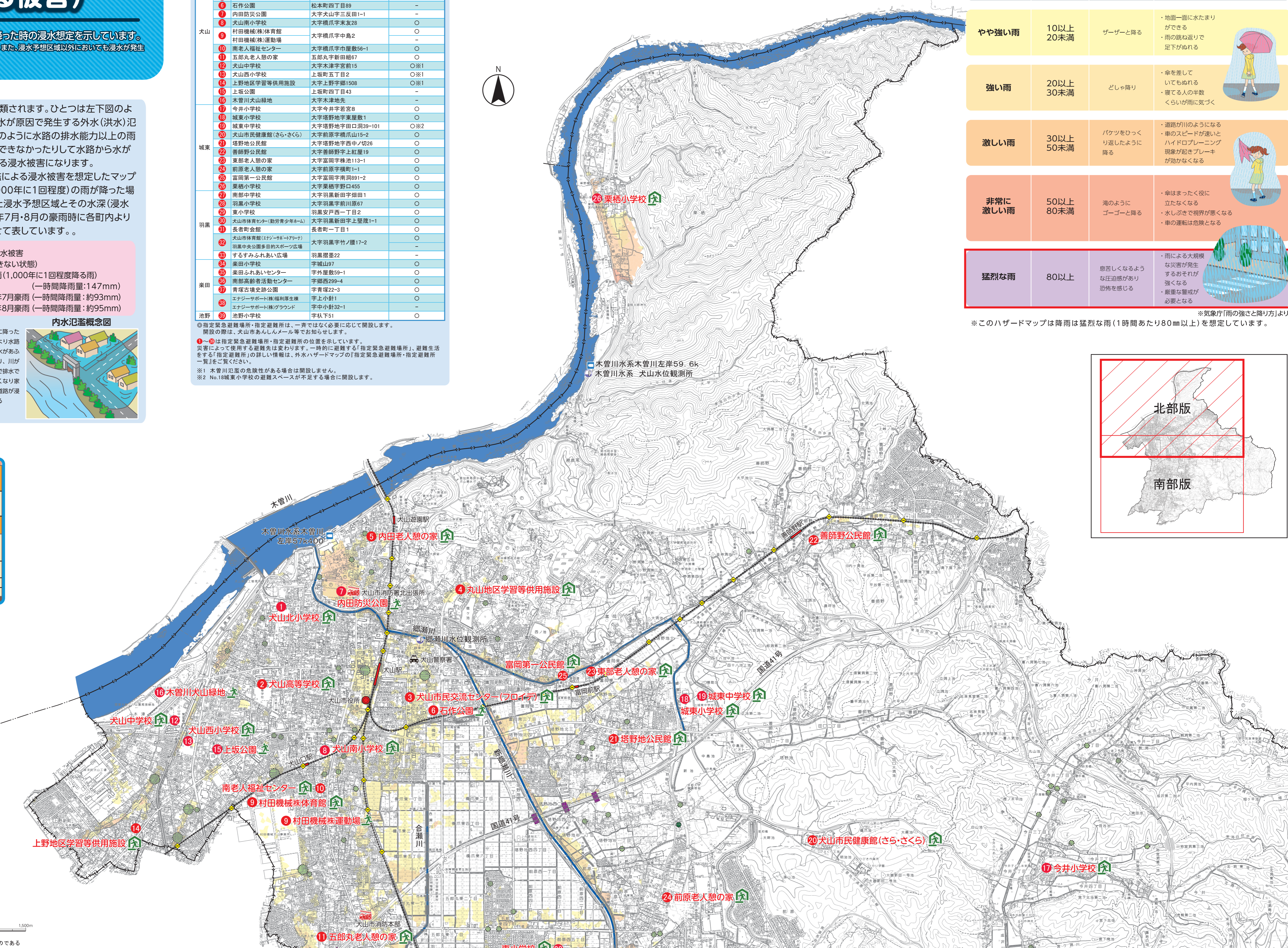
〔解析条件〕
浸水被害の種類：内水氾濫による浸水被害
放流先河川の状態：満水(川に排水できない状態)
降雨の大きさ：想定最大規模降雨(1,000年に1回程度降る雨)
(一時間降雨量:147mm)
<参考>平成29年7月豪雨(一時間降雨量:約93mm)
平成29年8月豪雨(一時間降雨量:約95mm)



1 : 15,000
0 100 500 1,000 1,500m
大山市1:2,500都市計画図(令和3年3月作成)を縮小編集したものである

地区	No.	施設名	住所	指定緊急避難場所
				(にげるところ)
大山	1	犬山北小学校	大字犬山字北古券2	○
	2	犬山高等学校	大字犬山字北首塚2	○
	3	犬山市民交流センター(フロイデ)	松本町四丁目21	○
	4	丸山地区学習等供用施設	大字犬山中ノ宮43-1	○
	5	内田老人憩の家	大字犬山字大門先18	○※1
	6	石作公園	松本町四丁目89	-
	7	内田防災公園	大字犬山字三反田1-1	-
	8	犬山南小学校	大字橋爪字末友28	-
	9	村田機械(株)体育館	大字橋爪字中島2	○
	10	南老人福祉センター	大字橋爪字巾着敷56-1	-
城東	11	五郎丸老人憩の家	五郎丸字新田組67	○
	12	犬山中学校	大字木津字宮前15	○※1
	13	犬山西小学校	上坂町五丁目2	○※1
	14	上野地区学習等供用施設	大字上野字郷1908	○※1
	15	上坂公園	上坂町四丁目43	-
	16	木曾川犬山緑地	大字木津地先	-
	17	今井小学校	大字今井字若宮8	-
	18	城東小学校	大字塔野地字東屋敷1	○
	19	城東中学校	大字塔野地字田口洞39-101	○※2
	20	犬山市民健康館(さら・さくら)	大字前原字橋爪山15-2	○
羽黒	21	塔野地公民館	大字塔野地字西中ノ切26	○
	22	善師野公民館	大字善師野字上紅屋19	○
	23	東部老人憩の家	大字富岡字株池113-1	○
	24	前原老人憩の家	大字前原字横町1-1	○
	25	富岡第一公民館	大字富岡字南洞891-2	○
	26	栗栖小学校	大字栗栖字野口455	○
	27	南郷中学校	大字羽黒字新田字畑田1	○
	28	羽黒小学校	大字羽黒字前川原67	○
	29	東小学校	羽黒安戸西一丁目2	○
	30	大山市体育センター(勤労青少年ホーム)	大字羽黒新田字上盛茂1-1	○
栗田	31	長者町会館	長者町一丁目1	○
	32	大山市体育館(3階・4階・5階)	大字羽黒字竹ノ腰17-2	-
	33	するすみふれあい広場	羽黒黒澤22	-
	34	栗田小学校	字城山97	-
	35	栗田ふれあいセンター	字外屋敷59-1	○
	36	南郷高齢者活動センター	字郷西299-4	○
	37	青塚古墳史跡公園	字青塚22-3	○
	38	エナジーサポート(株)福利厚生棟	字上小針1	○
	39	エナジーサポート(株)グラウンド	字中小針32-1	-
	40	池野小学校	字秋下51	○

指定緊急避難場所・指定避難所は、一斉ではなく必要に応じて開設します。開設の際は、大山市あんしんメール等でお知らせします。
①～⑩は指定緊急避難場所・指定避難所の位置を示しています。災害によって使用する避難先は変わります。一時的に避難する「指定緊急避難場所」、避難生活をする「指定避難所」の詳細情報は、外水ハザードマップの「指定緊急避難場所・指定避難所一覧」をご覧ください。
※1 木曾川氾濫の危険性がある場合は開設しません。
※2 No.18城東小学校の避難スペースが不足する場合に開設します。



雨の強さと降り方			
雨の強さ (予想用語)	1時間降雨量 (mm)	人が受けるイメージ	人や建物への影響
やや強い雨	10以上 20未満	ザーザーと降る	・地面一面に水たまりができる ・雨の跳ね返りで足下がぬれる
強い雨	20以上 30未満	どしゃ降り	・傘を差していてもぬれる ・寝てる人の半数くらいが雨に気づく
激しい雨	30以上 50未満	バケツをひっくり返したように降る	・道路が川のようになる ・車のスピードが速いとハイドロプレーニング現象が起きブレーキが効かなくなる
非常に激しい雨	50以上 80未満	滝のようにゴーゴーと降る	・傘はまったく役に立たなくなる ・水しぶきで視界が悪くなる ・車の運転は危険となる
猛烈な雨	80以上	息苦しくなるような圧迫感があり恐怖を感じる	・雨による大規模な災害が発生するおそれが強くなる ・嚴重な警戒が必要となる

※このハザードマップは降雨は猛烈な雨(1時間あたり80mm以上)を想定しています。

