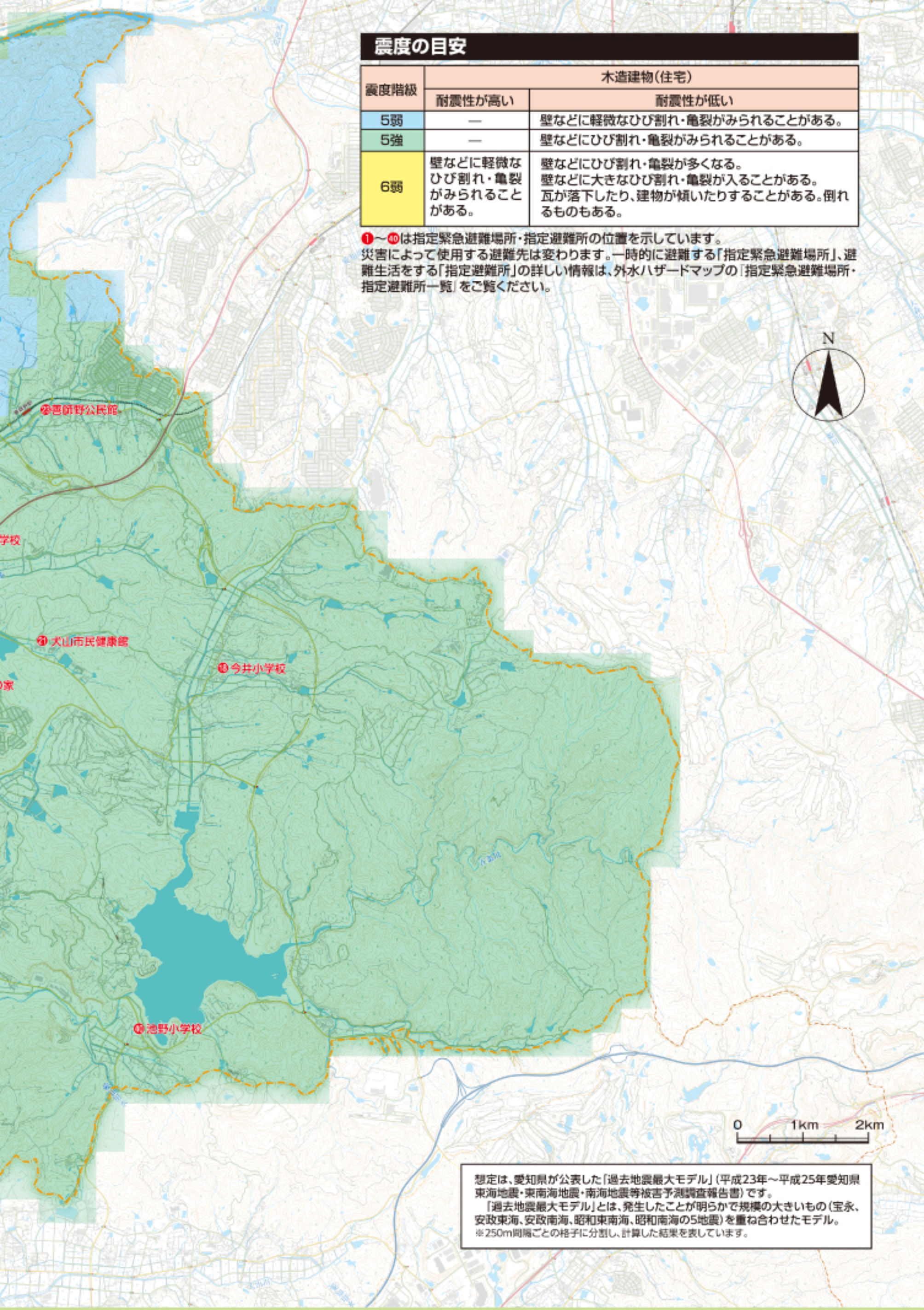


## 震度の目安

震度階級	木造建物(住宅)	
	耐震性が高い	耐震性が低い
5弱	—	壁などに軽微なひび割れ・亀裂がみられることがある。
5強	—	壁などにひび割れ・亀裂がみられることがある。
6弱	壁などに軽微なひび割れ・亀裂がみられることがある。	壁などにひび割れ・亀裂が多くなる。壁などに大きなひび割れ・亀裂が入ることがある。瓦が落下したり、建物が傾いたりすることがある。倒れるものもある。

①～④⑩は指定緊急避難場所・指定避難所の位置を示しています。災害によって使用する避難先は変わります。一時的に避難する「指定緊急避難場所」、避難生活をする「指定避難所」の詳細情報は、外水ハザードマップの「指定緊急避難場所・指定避難所一覧」をご覧ください。



想定は、愛知県が公表した「過去地震最大モデル」(平成23年～平成25年愛知県東海地震・東南海地震・南海地震等被害予測調査報告書)です。  
 「過去地震最大モデル」とは、発生したことが明らかで規模の大きいもの(宝永、安政東海、安政南海、昭和東南海、昭和南海の5地震)を重ね合わせたモデル。  
 ※250m間隔ごとの格子に分割し、計算した結果を表しています。