

新設No.1 字巾前（楽田／パロー付近） 118×D4

C 1

【予定路線：楽田西部線】

管理者：愛知県



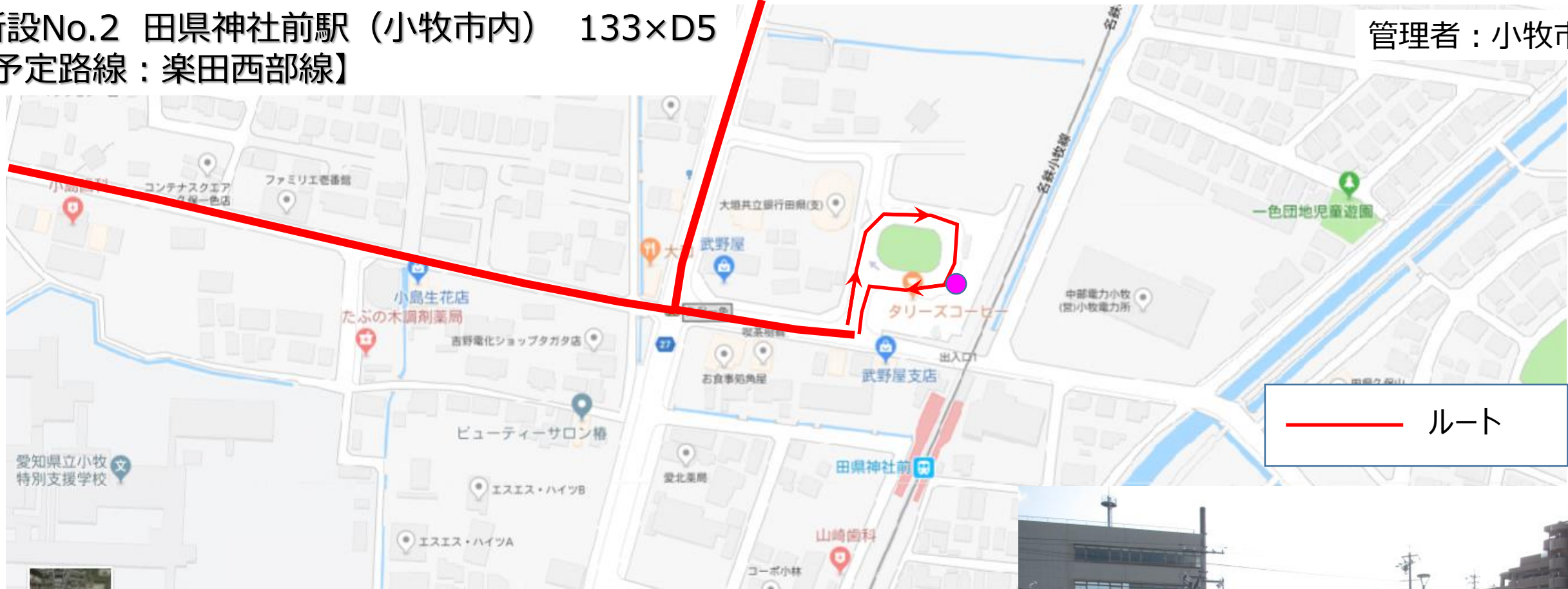
— ルート



新設No.2 田県神社前駅 (小牧市内) 133×D5

管理者：小牧市

【予定路線：楽田西部線】



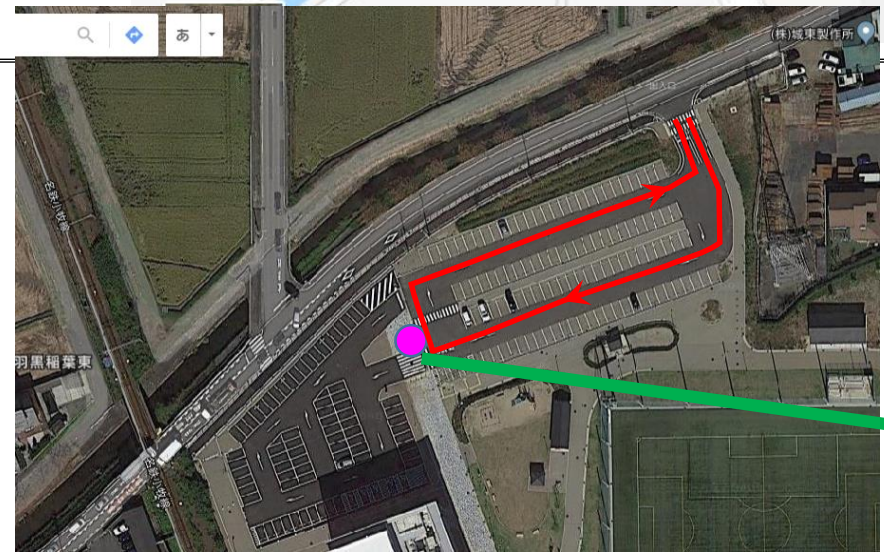
新設No.3 エナジーサポートアリーナ駐車場内 74×D1

【予定路線：楽田西部線、栗栖・富岡線、今井・前原線】

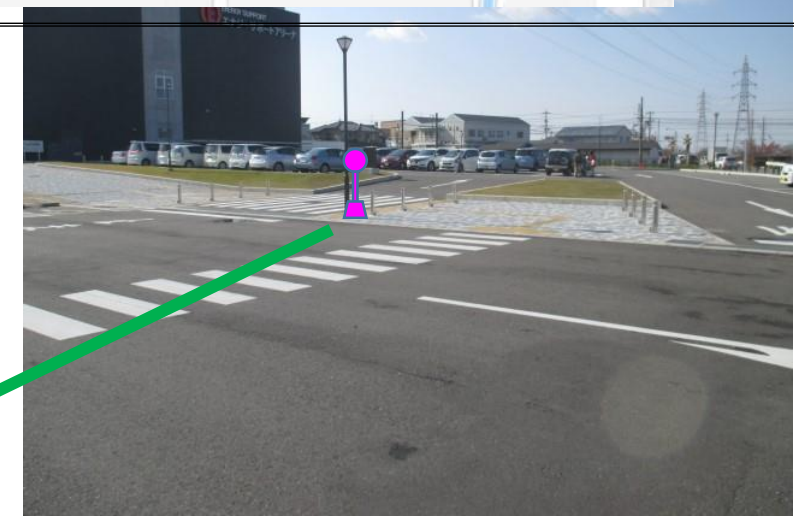
管理者：犬山市
(文化スポーツ課)



— ルート案

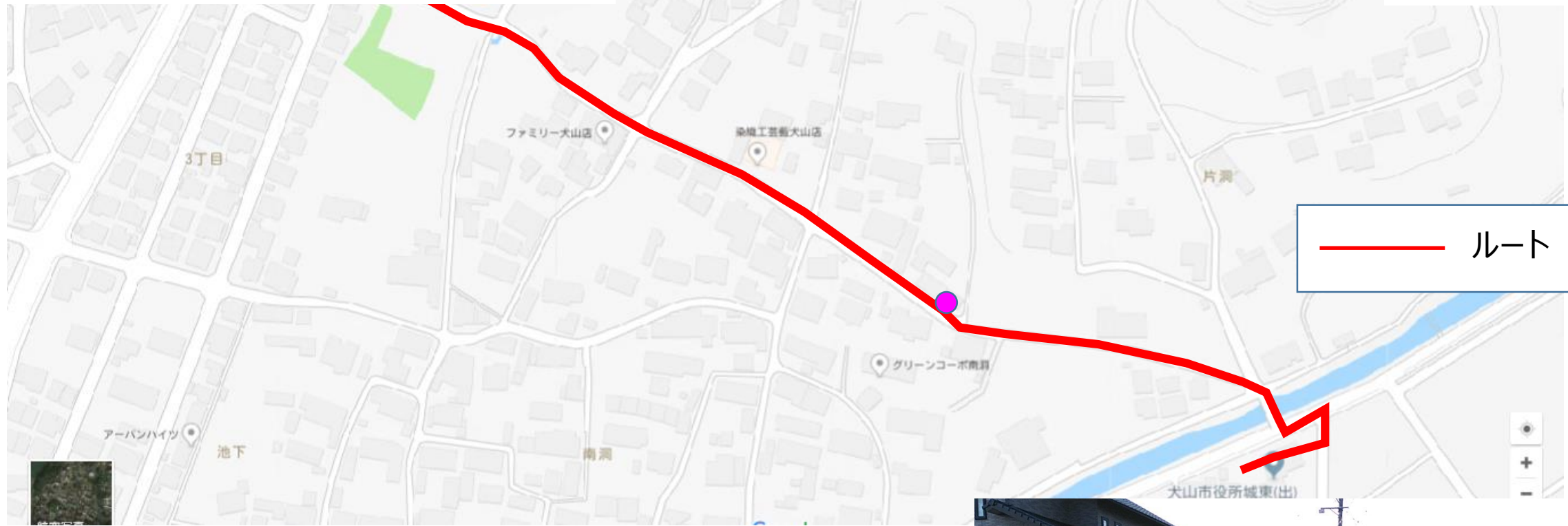


バス停



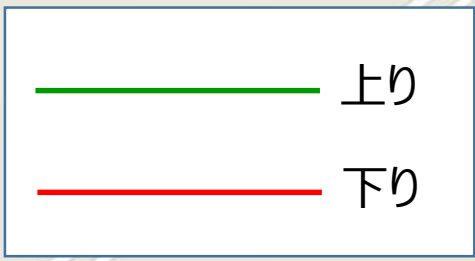
新設No.4 大字富岡字南洞地内 25×F5
【予定路線：栗栖・富岡線】

管理者：犬山市
(土木管理課)



新設No.5 城東出張所前 31×H1
【予定路線：栗栖・富岡線】

管理者：犬山市
(市民課)



新設No.6 善師野駅西側 17×H2、17×G3

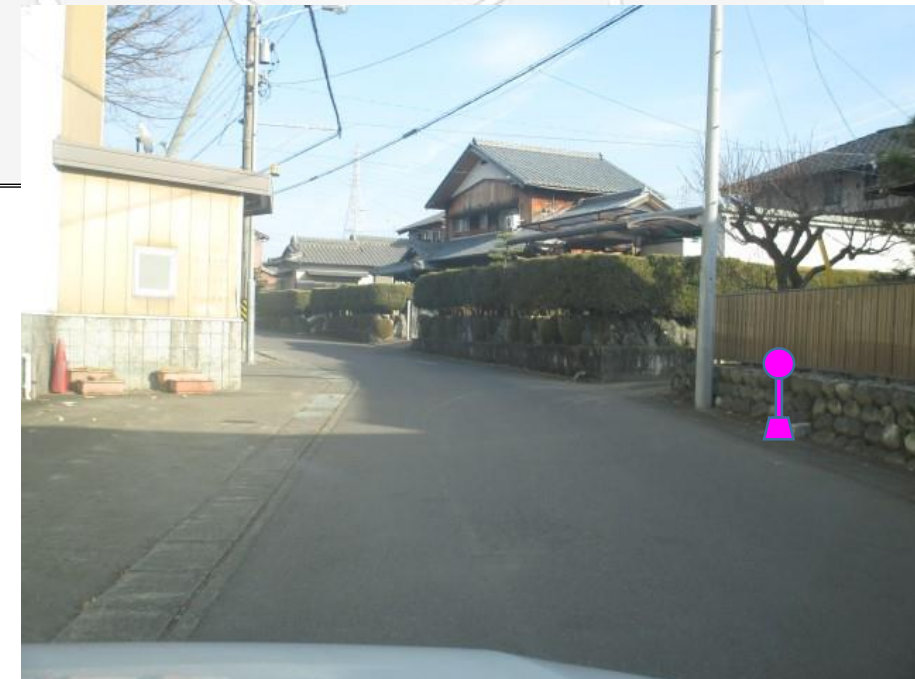
【予定路線：善師野・塔野地線】

管理者：愛知県
管理者：個人



新設No.8 塔野地字杉ノ山地内 49×I3
【予定路線：栗栖・富岡線】

管理者：個人



新設No.9 塔野地字杉ノ山 (南側) 地内 50×C5
【予定路線：栗栖・富岡線】

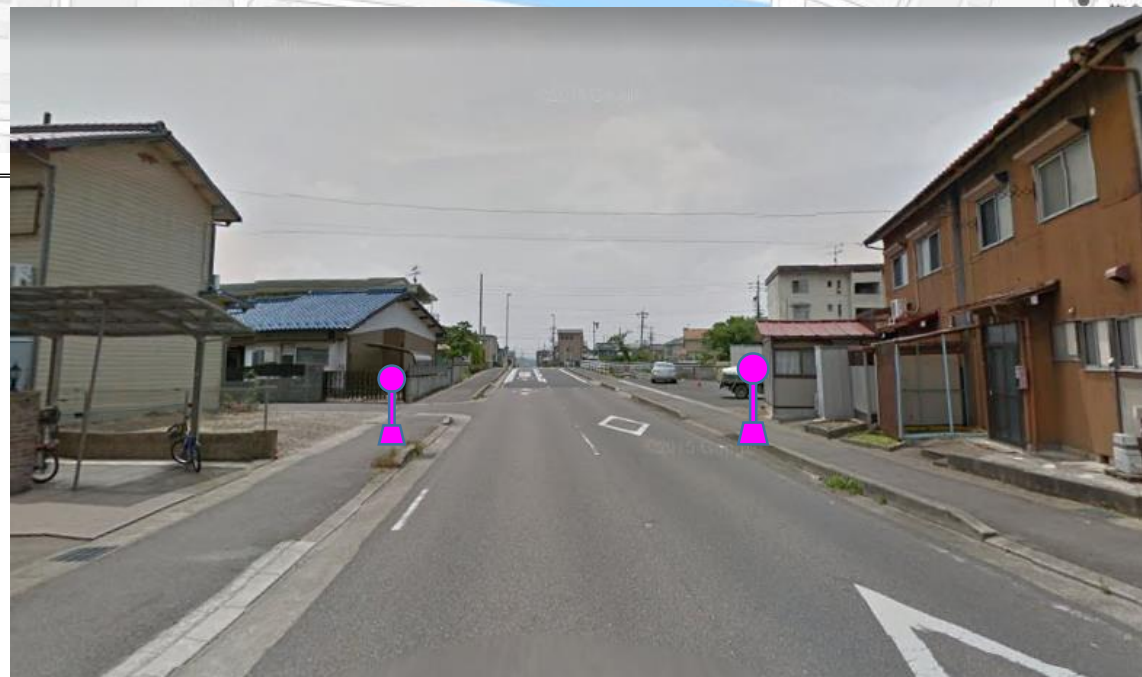
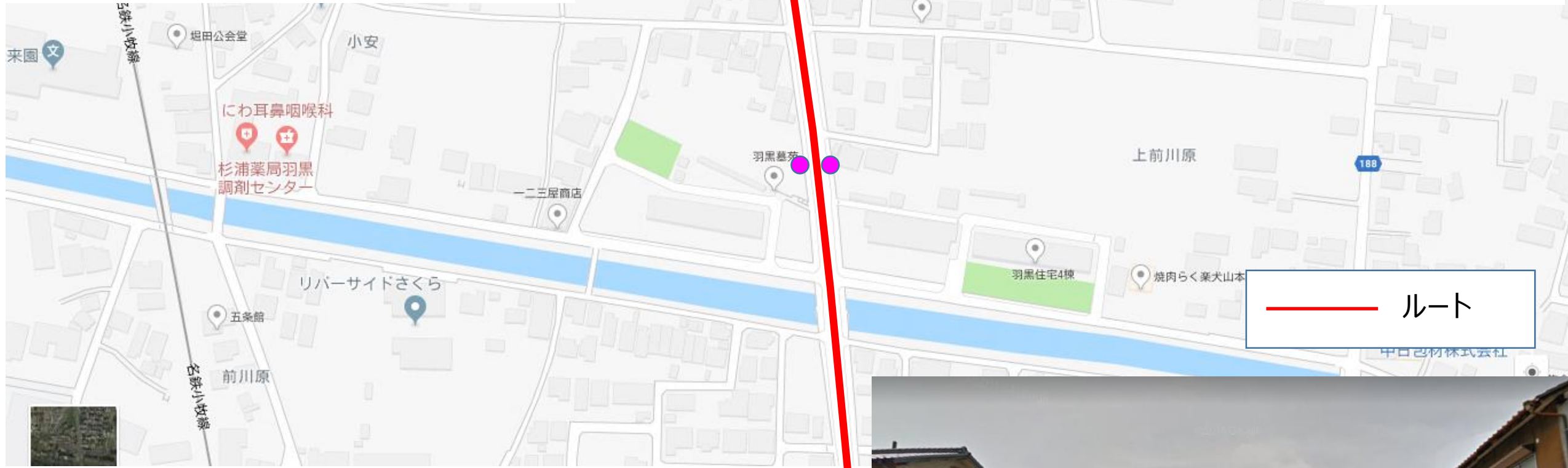
管理者：個人



新設No.10 前河原橋北側
【予定路線：楽田東部線】

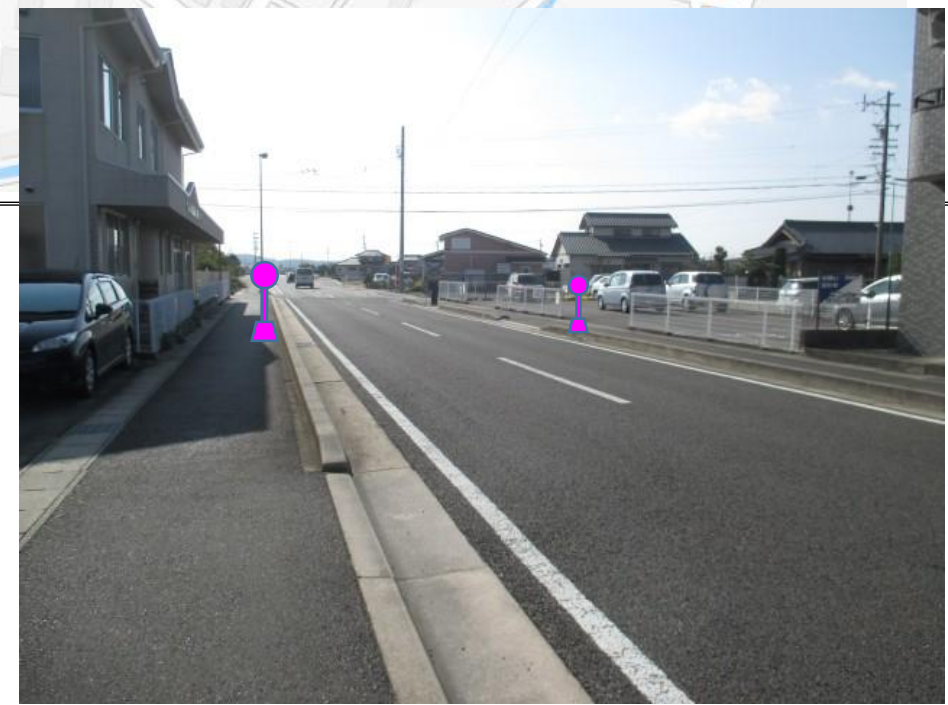
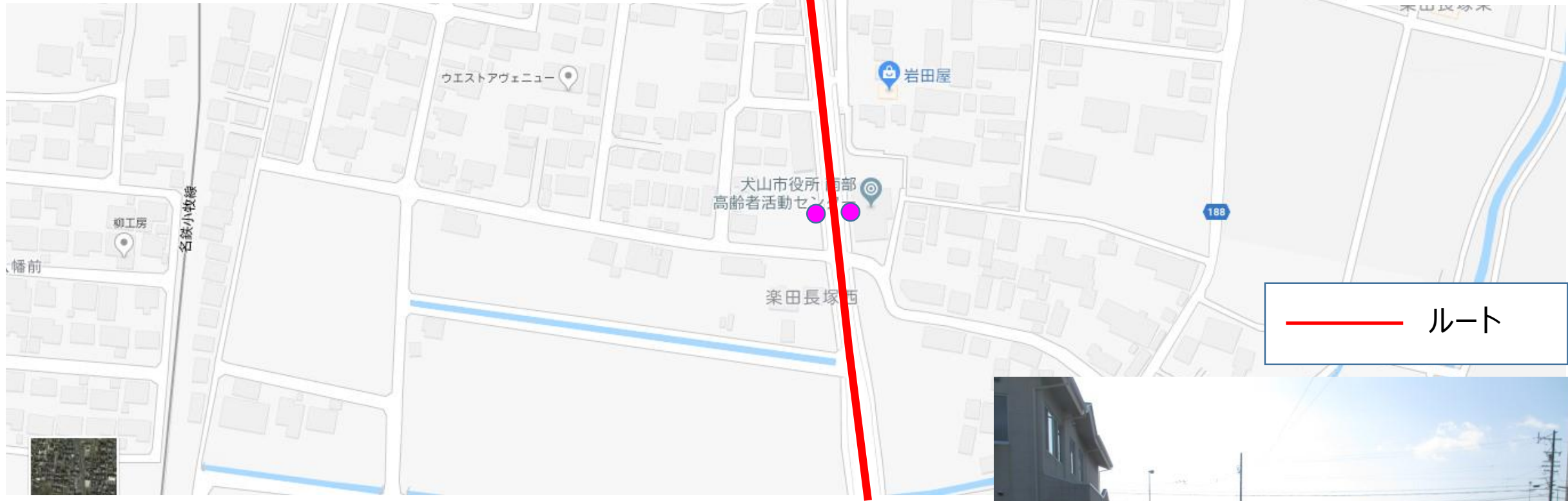
80×15

管理者：犬山市
(土木管理課)



新設No.11 南部高齢者活動センター付近 90×14
【予定路線：楽田東部線】

管理者：犬山市
(土木管理課)



新設No.12 楽田原地内 96×H4

【予定路線：楽田東部線】

管理者：犬山市
(土木管理課)

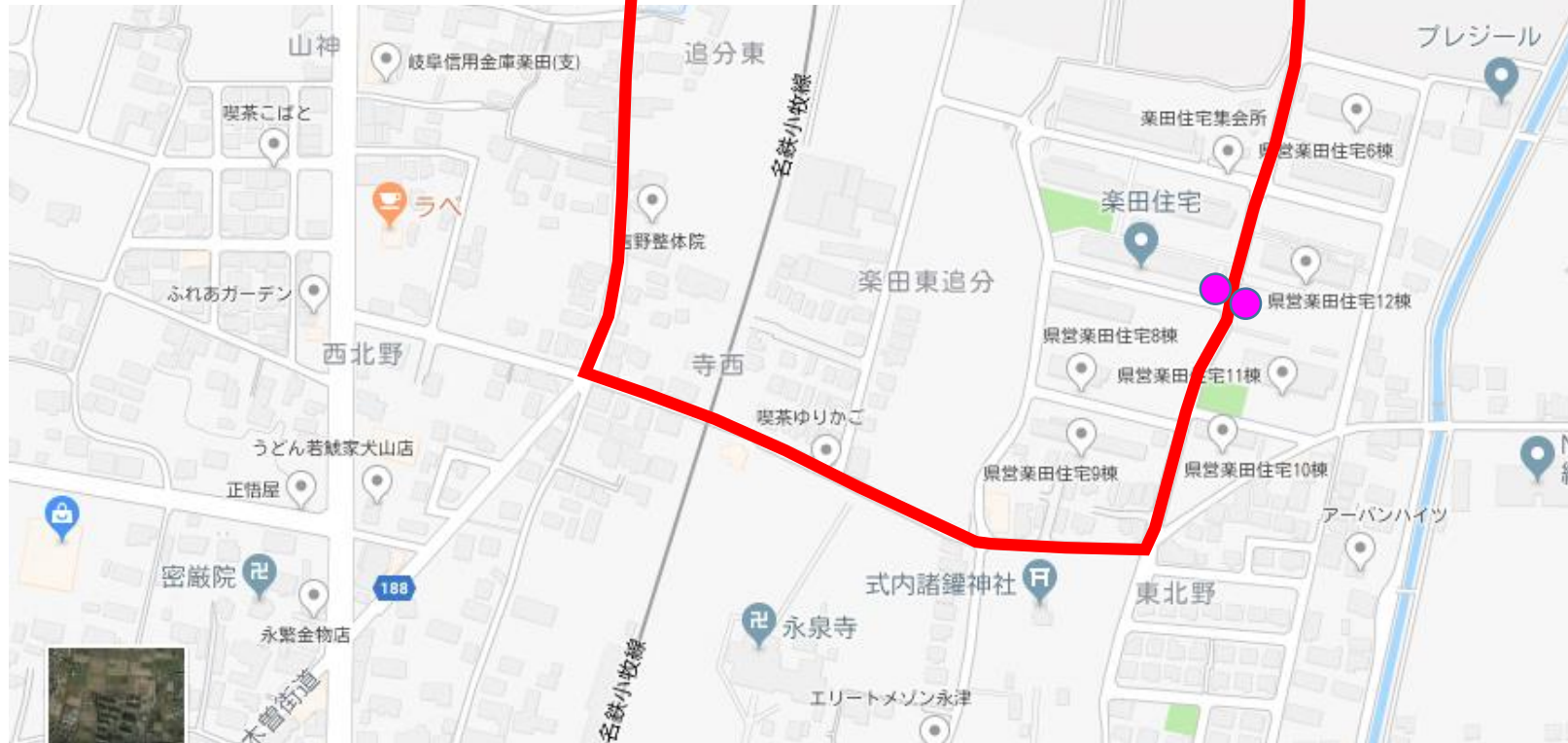


新設No.13 県営楽田住宅

110×G1

【予定路線：楽田東部線】

管理者：犬山市
(土木管理課)



— ルート

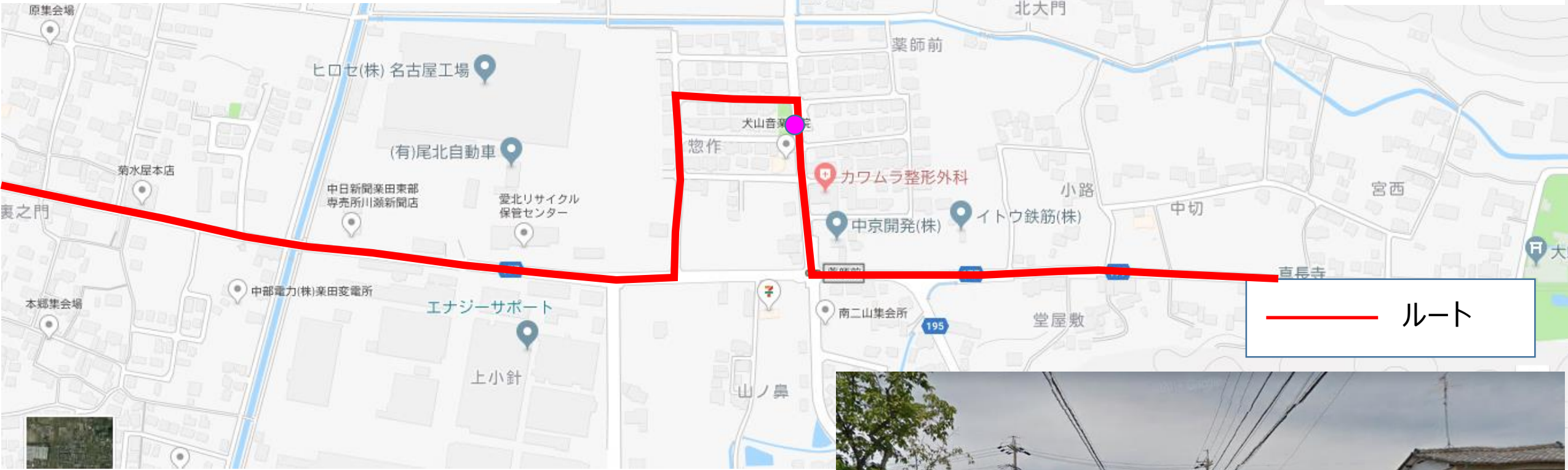


新設No.14 二ノ宮団地

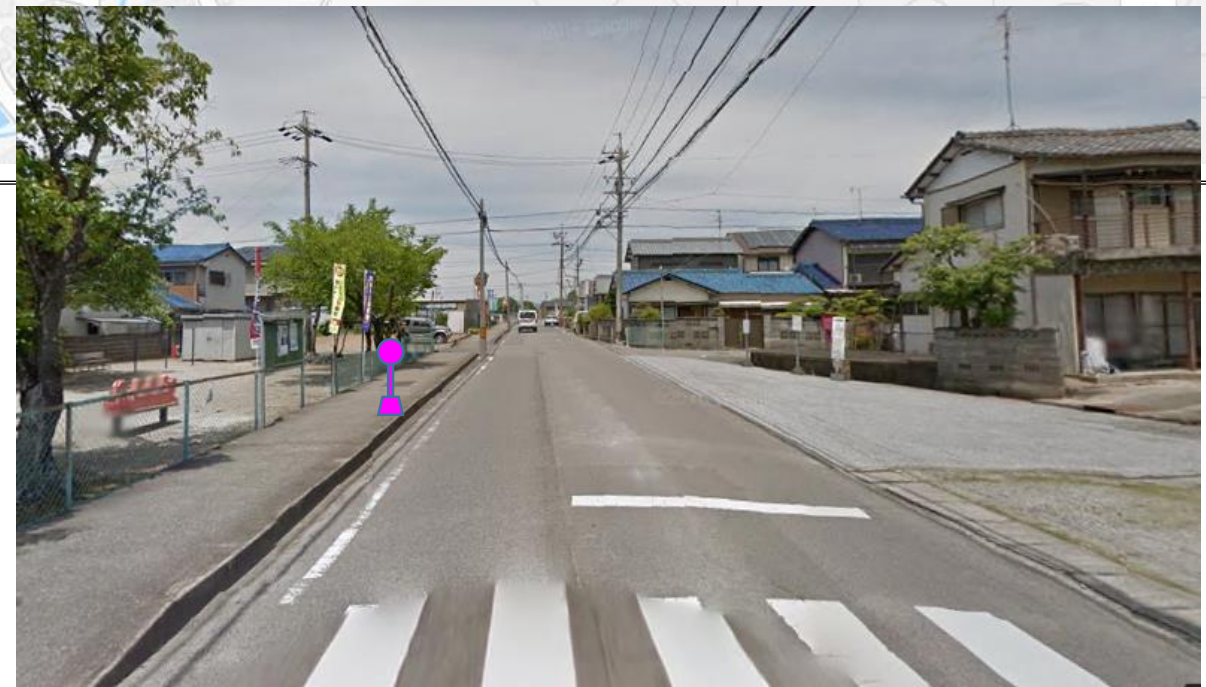
【予定路線：楽田東部線】

121×C1

管理者：犬山市
(土木管理課)

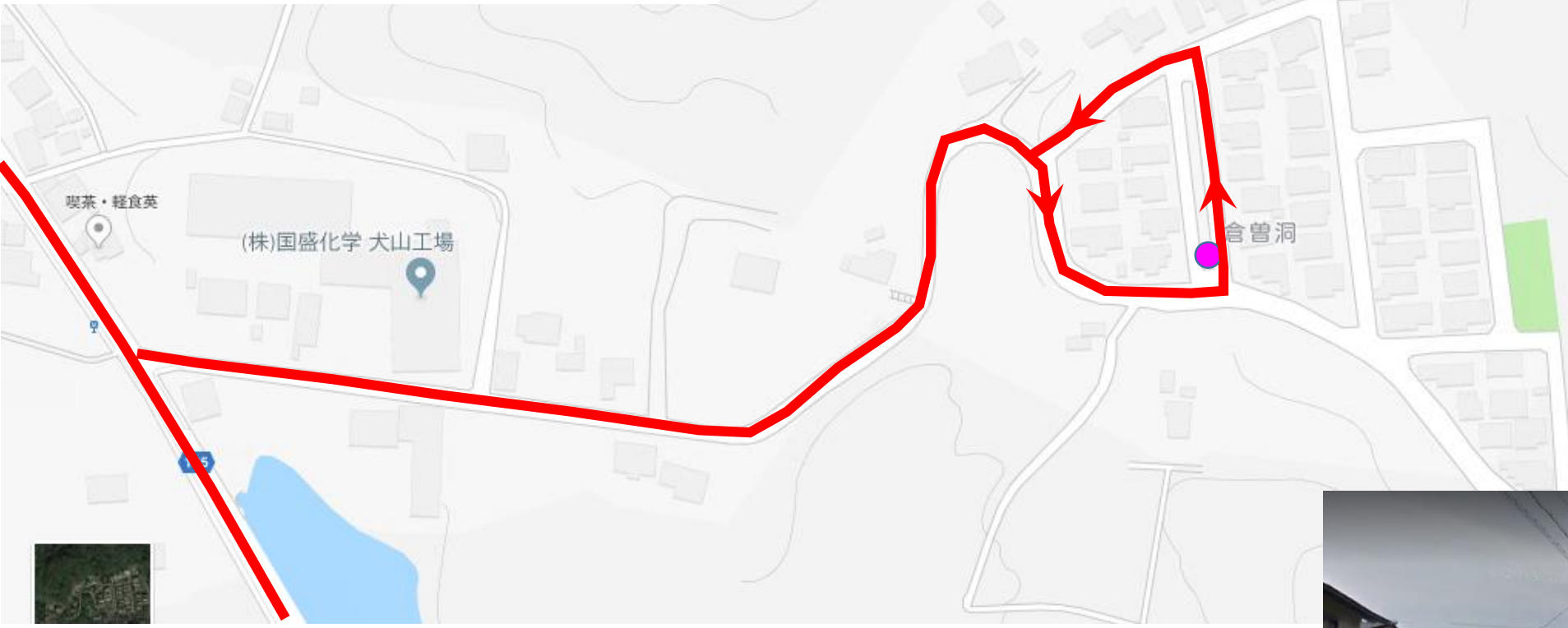


—— ルート



新設No.15 倉曾団地 128×C3
【予定路線：楽田東部線】

管理者：犬山市
(土木管理課)



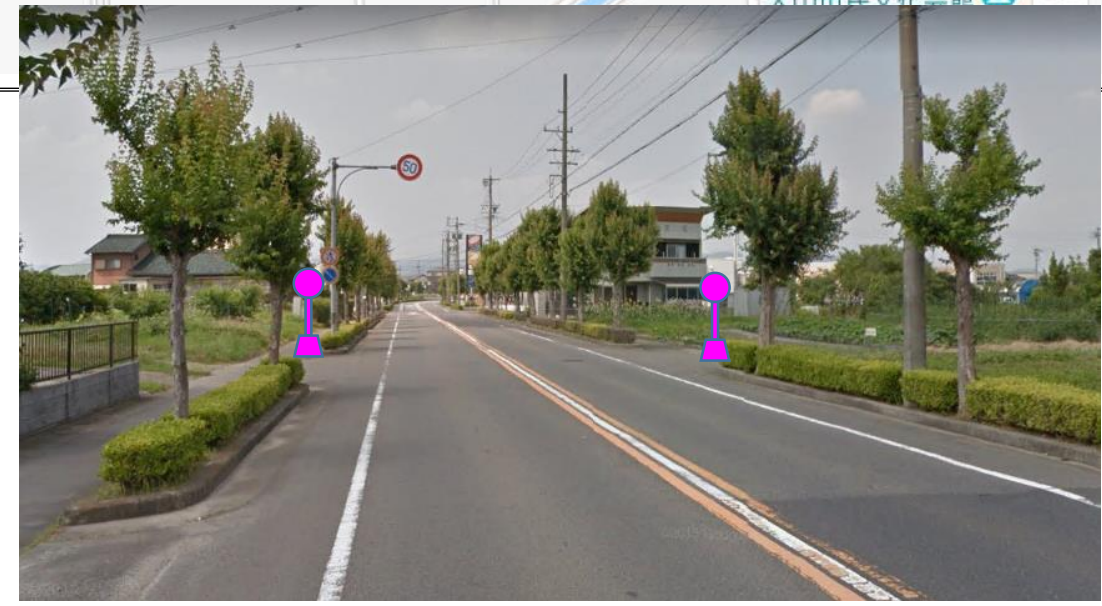
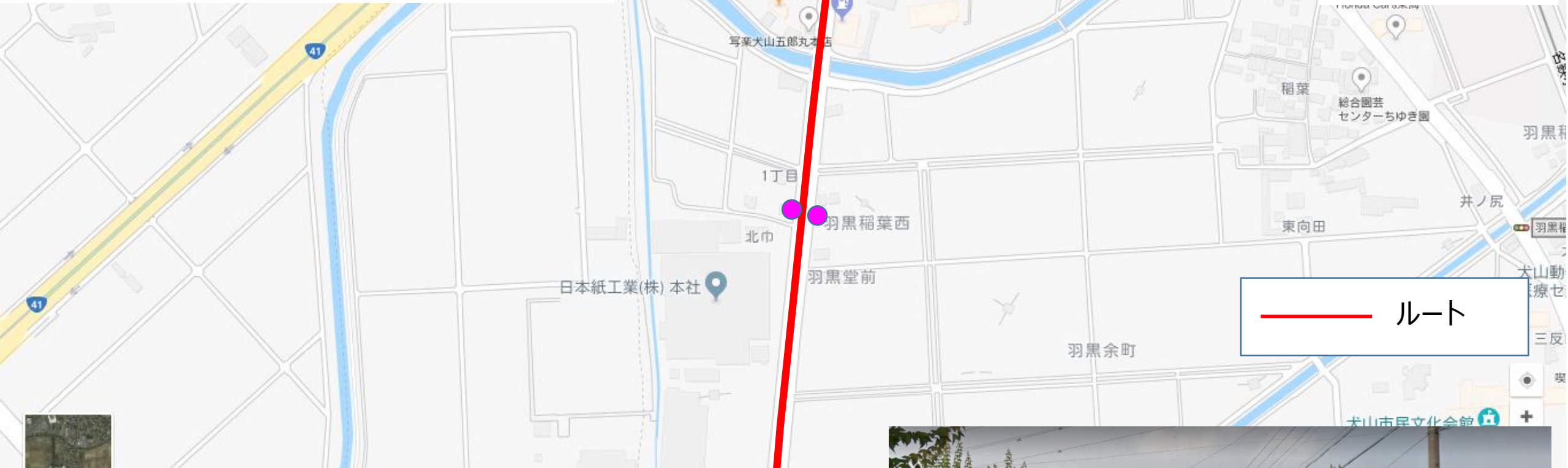
— ルート



新設No.16 名古屋紙工北側
【予定路線：入鹿・羽黒線】

73×C2

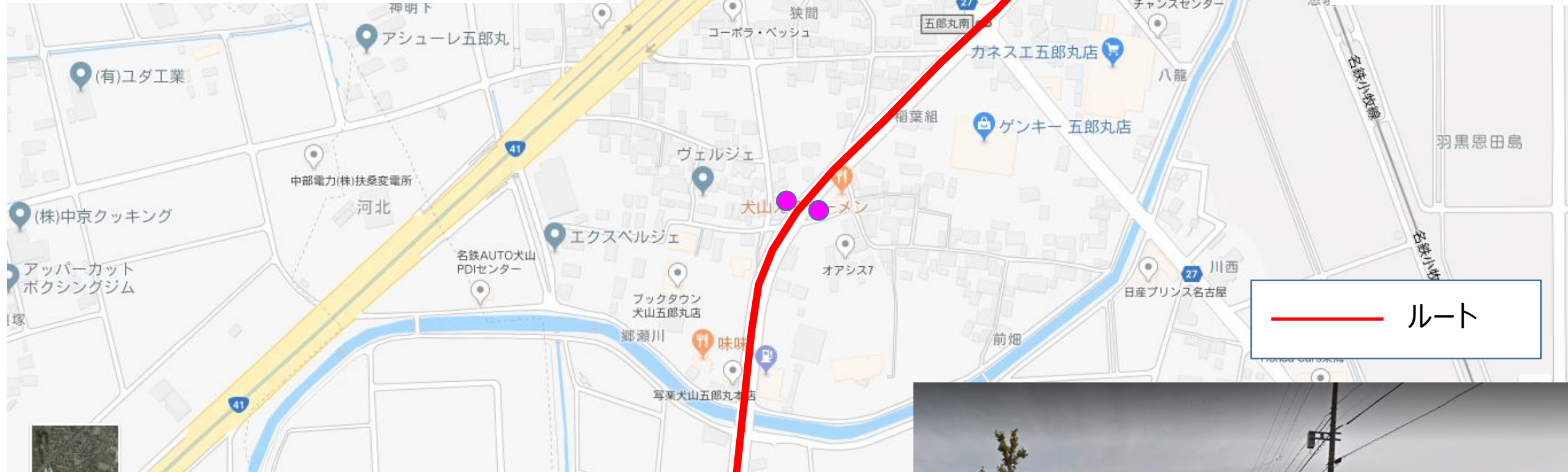
管理者：犬山市
(土木管理課)



新設No.17 五郎丸前畑地内 64×D4

【予定路線：入鹿・羽黒線】

管理者：犬山市
(土木管理課)



新設No.18 犬山市塔野地西一丁目地内 40×14
【予定路線：栗栖・富岡線】

管理者：犬山市
(土木管理課)



新設No.19 犬山市大字上野字後川田地内 37×C5

【予定路線：内田・上野線】

管理者：犬山市
(土木管理課)

