

## (6) 要配慮者利用施設の避難確保計画について

水防法・土砂災害防止法の改正に伴い、浸水想定区域や土砂災害警戒区域内の要配慮者利用施設の管理者等は、「避難確保計画の作成」・「避難訓練の実施」が義務化されました。

### 背景：

平成27年9月関東・東北豪雨や、平成28年8月台風10号等では、逃げ遅れによる多数の死者や甚大な経済損失が発生したことにもない水防法・土砂災害防止法が改正されました。

この法改正により、「逃げ遅れによる人的被害ゼロ」を実現するための対策として、要配慮者利用施設への対策が強化されました。

また、令和3年の水防法改正に伴い、郷瀬川・新郷瀬川及び新川流域の2河川について、洪水浸水想定区域に指定されました。そのため、当該区域内に位置する要配慮者利用施設においては、避難確保計画の作成・訓練が義務付けられます。

### 施設管理者が行うこと：

#### ①避難確保計画の作成

「避難確保計画」とは、防災体制・避難誘導・施設の整備・防災教育及び訓練の実施・自衛水防組織の業務・利用者の円滑な避難確保を図るために必要な措置に関する事項を定めた計画です。

#### ②避難訓練の実施

避難確保計画に基づいて避難訓練を実施する必要があります。

### 市が行うこと：

#### ①避難確保計画作成の支援

#### ②避難確保計画の確認

#### ③避難確保計画を作成していない場合の指示・公表

#### ④避難訓練実施の支援

## 市の方針：

- ①想定浸水深0.5m未満の区域の施設は対象としません。  
(※床上浸水以上の浸水が想定されず、屋外避難の必要性が低いため。)
- ②医療施設について外来施設については対象としません。  
(※自ら避難行動が行える利用者または保護者同伴の利用者を対象としているため。)
- ③屋外の敷地（利用部分でない）のみが区域内の施設は対象としません。  
(※屋内施設への避難が可能なため。)



## 要配慮者利用施設一覧

平成29年、要配慮者利用施設の避難体制の強化を図るため、「水防法等の一部を改正する法律(平成29年法律第31号)」が施行され、「水防法」及び「土砂災害警戒区域等における土砂災害防止対策の推進に関する法律」が改正されました。法改正により、市町村は地域防災計画において、想定区域内(洪水浸水区域及び土砂災害警戒区域)に位置するよう配慮者利用施設の名称及び所在地を定めることとなり、該当する要配慮者利用施設の所有者又は管理者は避難確保計画の作成及び報告、避難訓練の実施及び報告が義務付けられています。

地区	No.	施設名	住所	電話番号	対象ハザードマップ			
					木	郷	新	土
犬山	1	訪問看護ステーションim	松本町四丁目29	0568-48-5717		○		
	2	サニーライフめいしんれん	松本町四丁目56	0568-54-2983		○		
	3	宮田眼科	松本町四丁目111	0568-61-0200		○		
	4	晴日荘 しずく	大字犬山字瑞泉寺14-14	0568-61-9333	○			
	5	団欒の家 かみの	大字上野字郷1437-12	0568-68-8177	○		○	
	6	小規模多機能ホーム 花梨かみの	大字上野字郷1437-12	0568-68-8077	○		○	
	7	上木子ども未来園	上野新町289	0568-61-3424	○			
	8	犬山中学校	大字木津字宮前15	0568-61-2409	○			
	9	犬山西児童センター	上坂町四丁目20	0568-62-3041	○			
	10	多機能型重症児デイサービスももか	上坂町五丁目236	0568-54-8125	○			
	11	犬山西小学校	上坂町五丁目2	0568-62-8280	○			
	12	樹クリニック	上坂町五丁目232	0568-62-3101	○			
	13	ケアプランセンターともいき	橋爪東一丁目 29	0568-61-7111		○		
	14	あいちせぼね病院	大字五郎丸字上池31-1	0568-20-9100		○		
	15	総合犬山中央病院	大字五郎丸字ニタ子塚6	0568-62-8111		○	○	
城東	16	きたはら助産所	大字善師野字細洞9-8	0568-61-8144				○
	17	訪問看護ステーション今井あんきの家	塔野地北二丁目8	0568-63-0008		○		
	18	今井あんきの家	塔野地北二丁目8	0568-63-0008		○		
	19	宅老所・グループホーム今井あんきの家	塔野地北二丁目8	0568-63-0008		○		
	20	あんきのカンタキ	塔野地北二丁目8	0568-63-0008		○		
	21	ヘルパーステーションともいき	塔野地北四丁目17-1	0568-65-2900		○		
	22	デイサービスセンターともいき・塔野地	塔野地北四丁目17-1	0568-65-1950		○		
	23	マザークリニックハピネス	塔野地西一丁目4-6	0568-63-4103		○		
	24	ひかり学園	大字前原字橋爪山123	0568-61-4591				○
	25	ひびき作業所	大字前原字橋爪山14-2	0568-61-9222				○
	26	特別養護老人ホーム めく森	大字前原字橋爪山15-121	0568-48-2255				○
	27	グループホームかがやき	大字前原西三丁目35-2	0568-61-2944		○		
	28	ふなびきクリニック	大字前原字桜坪29-2	0568-62-8811			○	
羽黒	29	東部中学校	羽黒朝日六丁目 1	0568-67-7401		○		
	30	東児童センター	羽黒鉾添二丁目16	0568-67-9350		○	○	

地区	No.	施設名	住所	電話番号	対象ハザードマップ			
					木	郷	新	土
羽黒	31	日の出 第2ホーム	大字羽黒字井島1-8	0568-68-3887		○	○	
	32	居宅介護支援事業所 シンシア	大字羽黒字大見下1-1	0568-68-6753			○	
	33	かもみいる訪問介護事業所	大字羽黒字古市場156-1	0568-39-4092		○		
	34	羽黒子ども未来園	大字羽黒字古市場57	0568-67-0129		○		
	35	羽黒小学校	大字羽黒字前川原67	0568-67-0046		○		
	36	さとう病院	大字羽黒字下大日8-3	0568-67-7660		○	○	
	37	介護保険センターさとう犬山	大字羽黒字下大日8-3	0568-67-7660		○	○	
	38	さとうデイサービスセンター犬山	大字羽黒字下大日8-3	0568-68-0011		○	○	
	39	さとう病院デイケアセンター	大字羽黒字下大日8-3	0568-67-0011		○	○	
	40	さとうショートステイ犬山	大字羽黒字下大日8-3	0568-68-0011		○	○	
桑田	41	いたつ内科クリニック	字裏之門50	0568-67-6333			○	
	42	特別養護老人ホーム 犬山白寿苑	字洞田30-1	0568-67-6699				○
池野	43	水平館	字牛岩37-1	0568-68-1119				○

【対象ハザードマップ】 木…外水ハザードマップ(木曾川) 郷…外水ハザードマップ(郷瀬川・新郷瀬川)  
新…外水ハザードマップ(新川流域) 土…土砂災害ハザードマップ

## 災害用情報サービス一覧

### ●犬山市が発信するもの

#### 犬山市



犬山市ホームページ



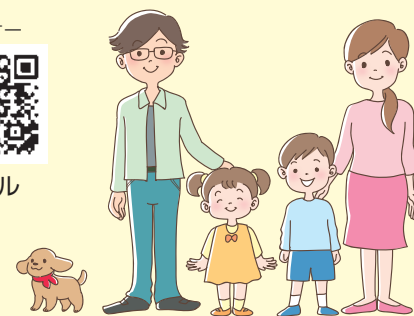
犬山市公式LINE

スマホ/PC



犬山市あんしんメール

ガラケー



### ●その他の情報収集手段

#### ホームページ



愛知県防災Web



愛知県土砂災害  
防災情報



愛知県川の  
防災情報



気象庁HP



気象庁(犬山市版)



道路情報  
提供システム

#### アプリ・SNS



Yahoo! 防災速報



中部電力パワーグリッド  
停電情報お知らせサービス



愛知県公式LINE



NHKニュース・防災