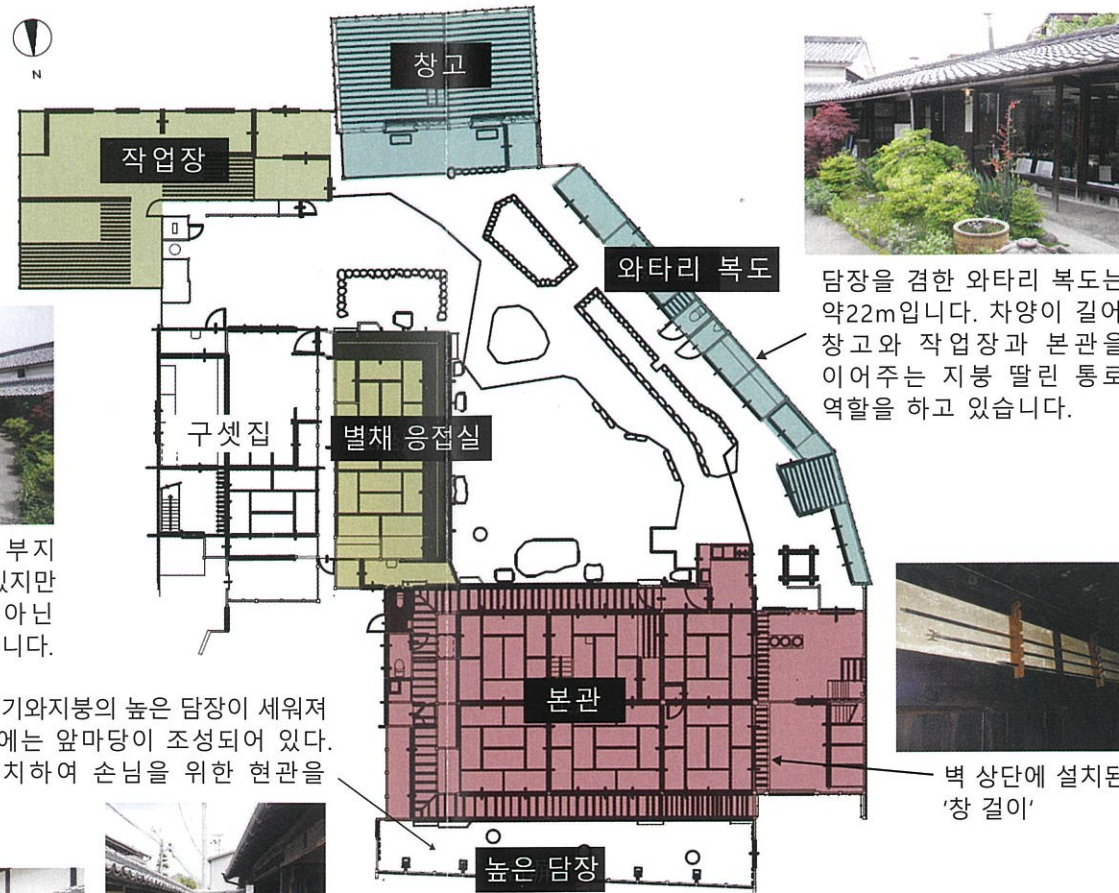


구 호리베 집안 주택은 이누야마성의 성하마을에서 나고야로 통하는 주요 가도인 '나고야 오칸'의 바깥 해자 입구를 빠져나간 곳의 동쪽에 위치합니다.

본관, 높은 담장, 별채 응접실, 와타리 복도, 창고, 작업장으로 구성되어 있으며, 이 건물들은 모두 국가 등록 유형문화재로 지정되어 있습니다. 안의 구조나 건물의 배치 등으로 사무라이 주택의 분위기를 엿볼 수 있습니다.

주택의 특징

- 부지 둘레에 담이 있고 앞뜰이 있다
- 방 바깥쪽에 통로 또는 복도가 설치되어 있다
- 각 방의 구조에 미묘한 변화를 주어 공간의 계층성을 표현하였다.



담장을 겸한 와타리 복도는 약22m입니다. 차양이 길어 창고와 작업장과 본관을 이어주는 지붕 달린 통로 역할을 하고 있습니다.



벽 상단에 설치된 '창 걸이'

- 1883년 건축 ■ 1893년 건축
- 19세기말로부터 20세기 초두의 건축

등록유형문화재 : 본관 · 별채 응접실 · 와타리 복도 · 창고 · 작업장 · 높은 담장



농가와 마찬가지로 부지 북쪽에 주요 건물이 있지만 남쪽에는 작업장이 아닌 안뜰이 조성되어 있습니다.

북쪽 도로에 인접하여 기와지붕의 높은 담장이 세워져 있고, 본관과의 사이에는 앞마당이 조성되어 있다. 토비돌과 등롱을 배치하여 손님을 위한 현관을 마련하고 있습니다.



■소재지 : 우편번호 : 484-0084
이누야마시 오오아자 이누야마 아자 미나미코켄 272

■교통편
전철 : 메이테쓰전철 나고야 역에서 이누야마 역까지 쾌속특급열차로 약 25분

도보 : 메이테쓰전철 이누야마 역에서 하차한 후 약10분

자동차 : 고마키 IC에서 약 25분

주차장 : 없음
대중교통기관 등을 이용하시거나, 캐슬 주차장(대형버스 주차 가능) 등을 이용해 주십시오.

■개장시간 : 정오부터 오후 6시까지

■관람료 : 무료

■개장시간 : 정오부터 오후 6시까지

■휴관일 : 매주월요일·화요일(국경일인 경우에는 그 다음)

12월 28일~1월4일

■TEL:0568-90-3744 (구호리베 집안 주택)

※구 호리베 집안 주택은 자유로운 이용과 활용의 실현을 목표로 민간단체가 관리 및 운영하고 있습니다.

【관리·운영】

특정비영리활동법인

고대 니와노사토·문화유산 네트워크

http : //niwasato.net/home/

【발행】

우편번호 484-8501

아이치현 이누야마시 오오아자 이누야마 아자

히가시하타36

이누야마시청 역사마을조성과



등록 유형문화재

구 호리베 집안 주택

