

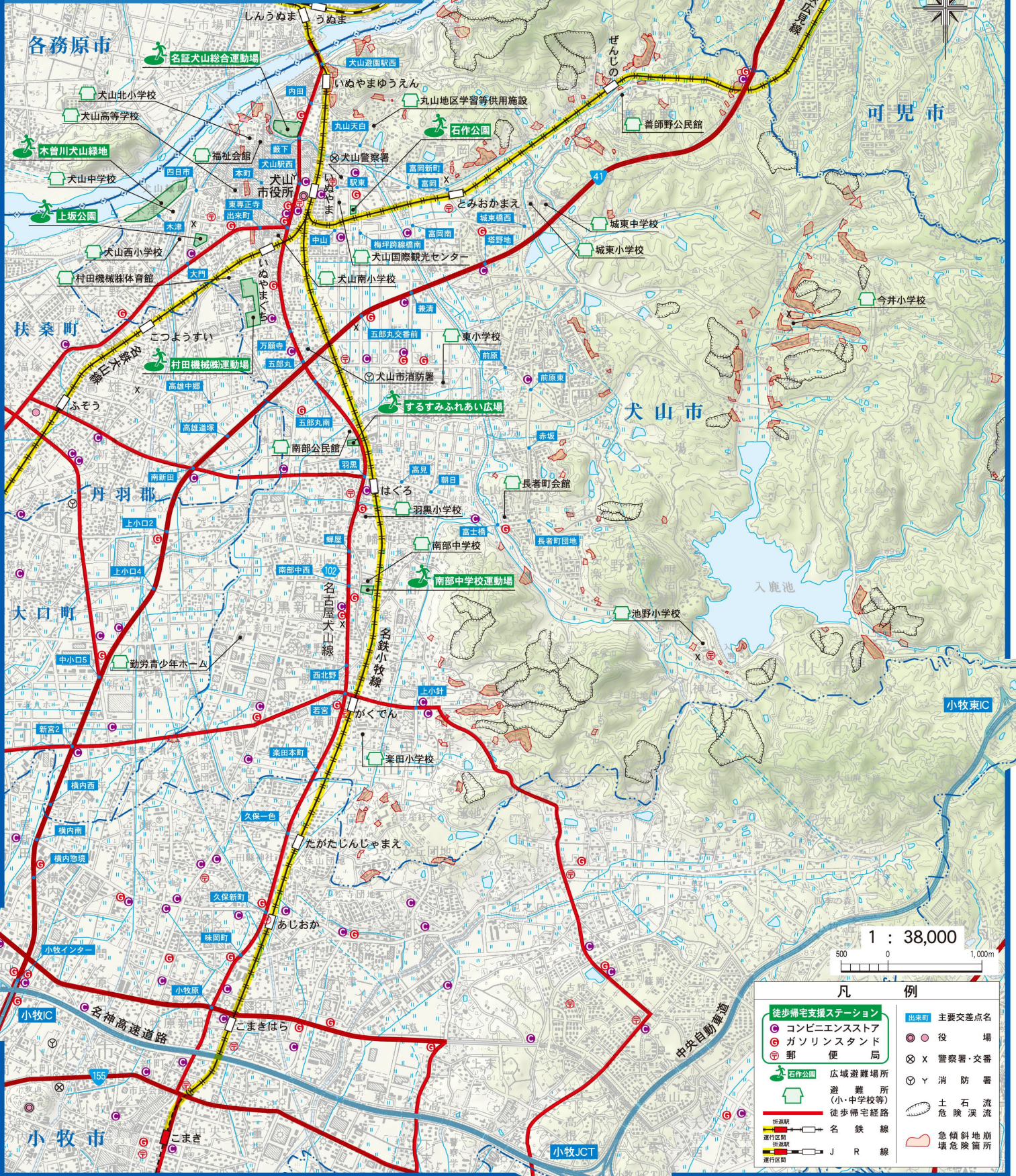
犬山市

徒歩帰宅支援マップ

警戒宣言発令時 **名鉄小牧線の小牧以南**
名鉄犬山線の岩倉以南 で運行が停止されます。

●徒歩帰宅支援ステーションとは…

徒歩帰宅支援ステーション(コンビニエンスストア、ガソリンスタンド、郵便局)では、トイレ・水道水・災害に関する情報の提供などの支援が受けられます。(営業状況によっては、支援が受けられない場合があります。)



凡 例	
徒歩帰宅支援ステーション	主要交差点名
● コンビニエンスストア	● 役 場
● ガソリンスタンド	⊗ X 警察署・交番
● 郵便局	⊙ Y 消防署
石作公園	避難所 (小・中学校等)
徒歩帰宅経路	土石流
折返駅	危険渓流
折返区間	急傾斜地崩壊危険箇所
折返区間	
運行区間	

この地図の作成に当たっては、国土地理院長の承認を得て、同院発行の5万分の1地形図及び数値地図50mメッシュ(標高)を使用した。(承認番号 平21第18号)