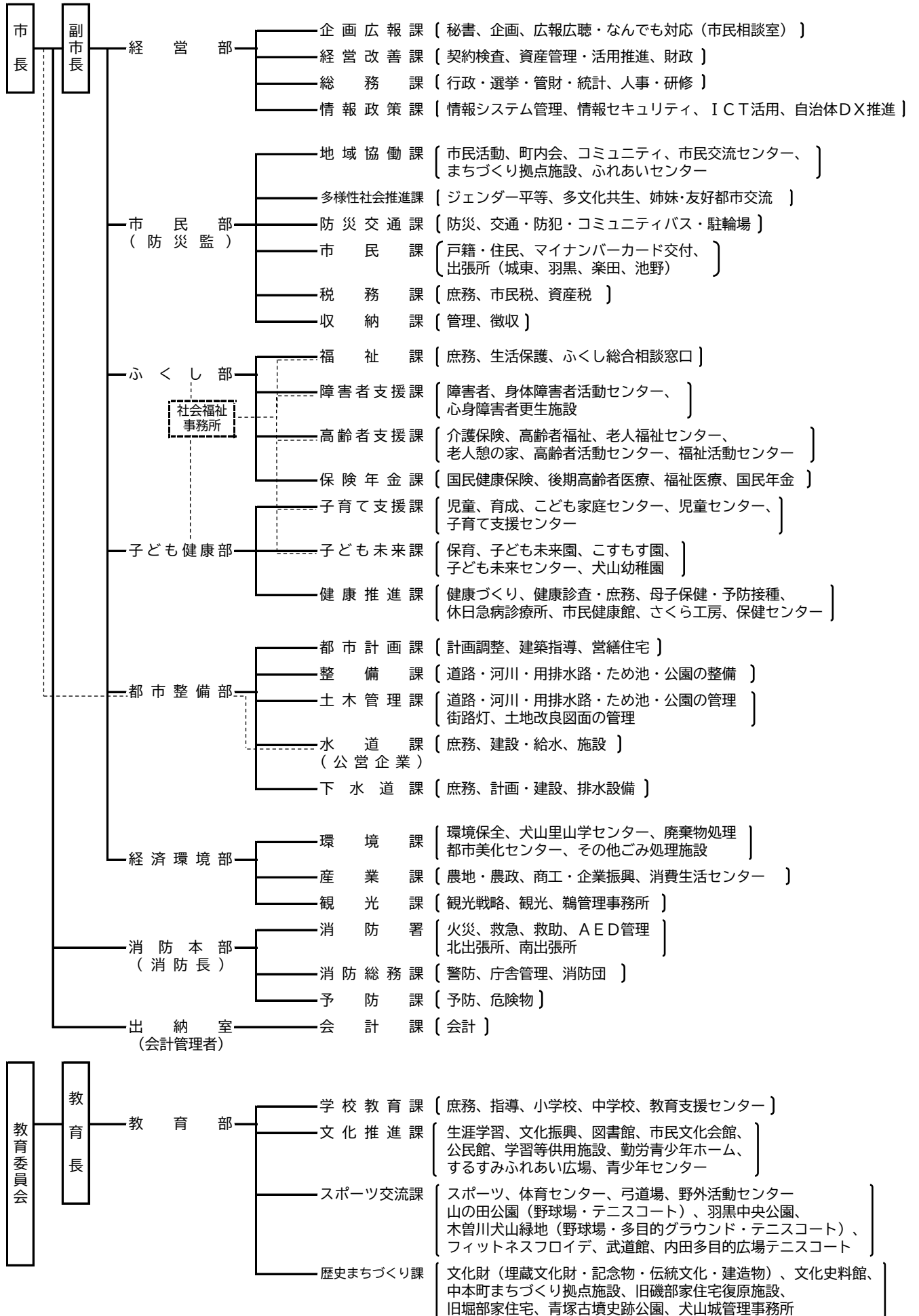


令和8年度犬山市機構図



議会 — 議会事務局 — 議事課 (議会事務)

監査委員 — 監査事務局 (監査)

選挙管理委員会 — 経営部総務課

公平委員会 — 経営部総務課

農業委員会 — 経済環境部産業課

固定資産評価審査委員会 — 経営部総務課

土地開発公社 — 経営部経営改善課