

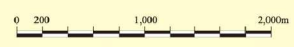
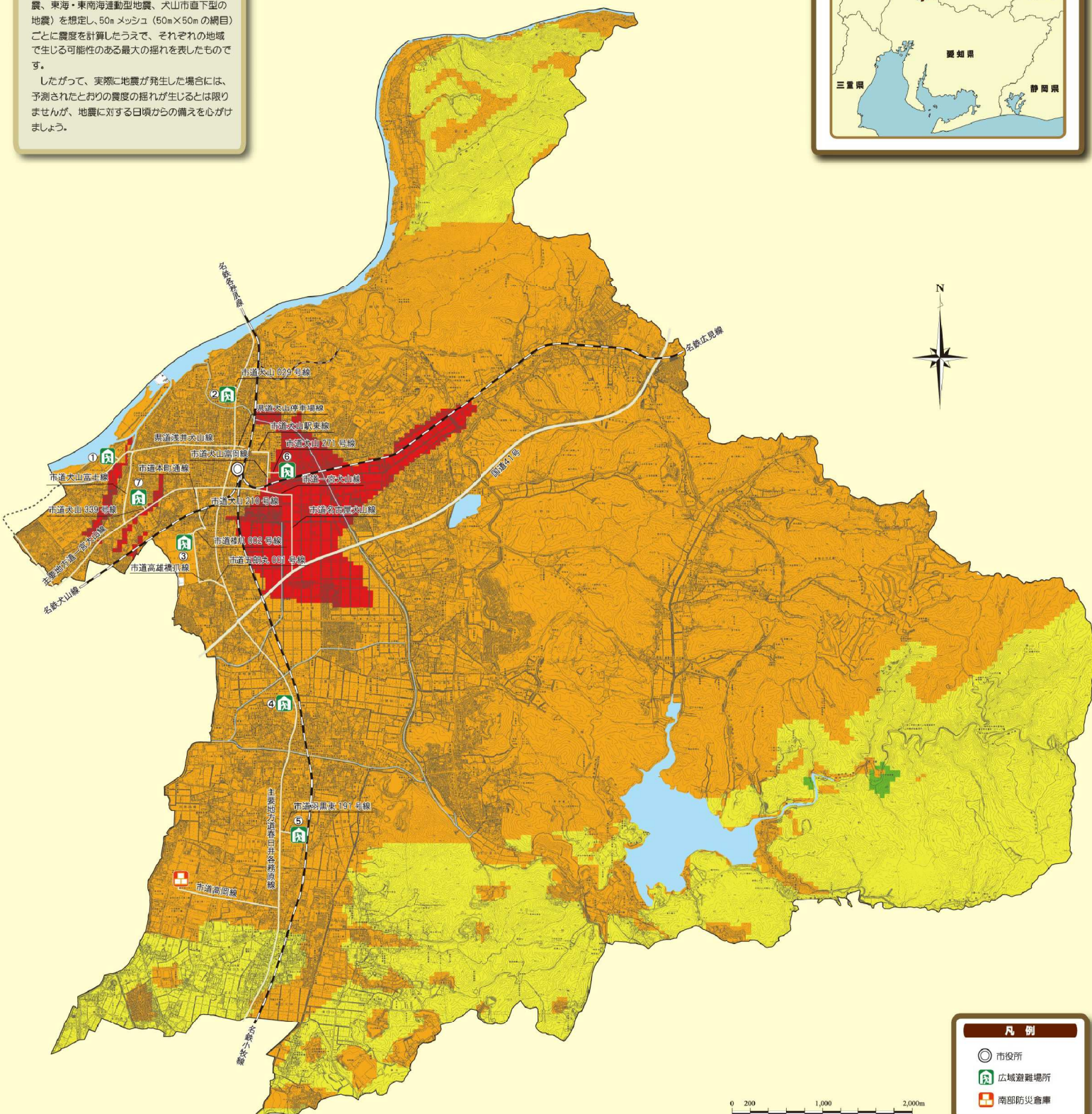
犬山市ゆれやすさマップ

ゆれやすさマップとは？

ゆれやすさマップとは、犬山市への影響が大きいと想定される3種類の地震（梅原断層上の地震、東海・東南海運動型地震、犬山市直下型の地震）を想定し、50mメッシュ（50m×50mの網目）ごとに震度を計算したうえで、それぞれの地域で生じる可能性のある最大の揺れを表したものです。

したがって、実際に地震が発生した場合には、予測されたとおりの震度の揺れが生じるとは限りませんが、地震に対する日頃からの備えを心がけましょう。

犬山市の位置



凡例

- 市役所
- 広域避難場所
- 南部防災倉庫

広域避難場所一覧

広域避難場所	住所
① 木曾川犬山緑地	犬山市大字木津地先
② 名証犬山総合運動場	犬山市大字犬山字三反田1
③ 村田機城（株）運動場	犬山市大字橋爪字中島2
④ すすみふれあひ広場	犬山市羽黒番墨22
⑤ 南部中学校運動場	犬山市大字羽黒新田字畑1
⑥ 石作公園	犬山市松本町四丁目69番地
⑦ 上坂公園	犬山市上坂町四丁目43番地

地震の震度と揺れによる被害

震度	被害			
	震度	人の状況	屋内の状況	屋外の状況
大	震度7	揺れに慣らさず、自分の意志で行動できない。	ほとんどの家具が大きく移動し、飛ぶものもある。	ほとんどの建物で、壁のタイルや窓ガラスが破損、落下する。補強されているブロック塀も破損するものがある。
↑	震度6強	立っていることができず、はわないと動くことができない。	固定していない重い家具のほとんどが移動、転倒する。戸が外れて飛ぶことがある。	多くの建物で、壁のタイルや窓ガラスが破損、落下する。補強されていないブロック塀のほとんどが崩れる。
	震度6弱	立っていることが困難になる。	固定していない重い家具の多くが移動、転倒する。開かなくなるドアが多い。	かなりの建物で、壁のタイルや窓ガラスが破損、落下する。
↑	震度5強	非常に恐怖を感じる。多くの人が、行動に支障を感じる。	棚にある食器類、書類の本の多くが落ちる。テレビが台から落ちることがある。タンスなど重い家具が倒れることがある。変形によりドアが開かなくなることがある。一部の戸が外れる。	補強されていないブロック塀の多くが崩れる。据え付けが不十分な自動販売機が倒れることがある。多くの壁石が倒れる。自動車の運転が困難となり、停止する車が多い。
小				

（気象庁ホームページより）