

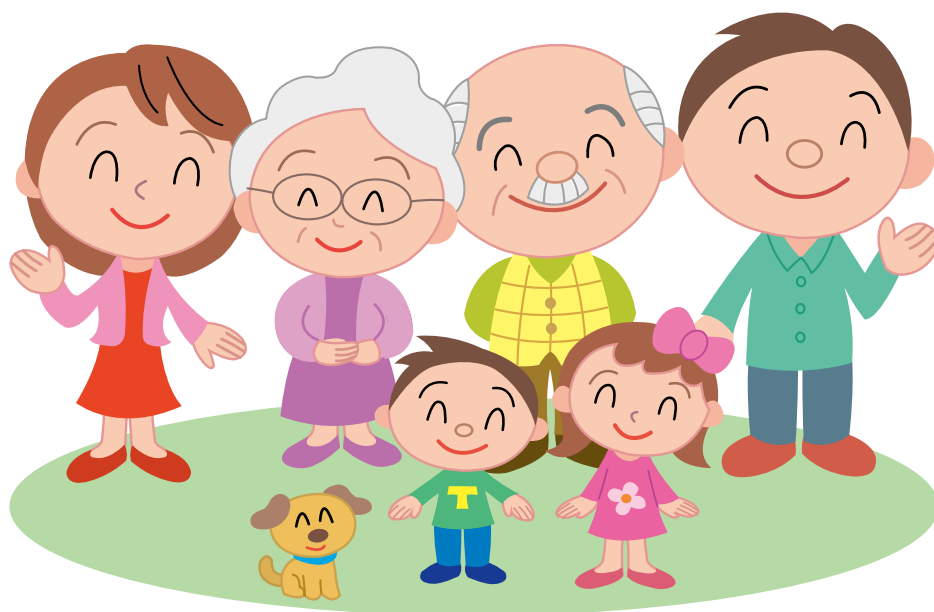


犬山市介護保険

サービスマップ

令和6年4月現在 Vol.30

このサービスマップは、市内の介護保険のサービス事業者
についてお知らせするものです。
介護保険のサービスをご利用される際の参考資料
としてご活用ください。
(詳細は、各事業者にお問い合わせください。)



■ 居宅サービス

● ケアプラン作成・相談サービス

居宅介護支援

要介護1～5の人に対して、ケアマネジャーが居宅サービス計画作成やサービス事業者との連絡・調整などを行います。

事業者名(経営主体)	連絡先	営業時間等	介護支援専門員数
2 いつき介護相談センター犬山 (医療法人 いつき会)	犬山市上坂町五丁目232番地 TEL.61-6196 FAX.63-3196	午前8:30～午後5:30 休み:土、日、祝、12月30日～1月3日	3人
6 介護保険センターさとう犬山 (医療法人 永仁会)	犬山市大字羽黒字下大日8番地3 TEL.68-0011 FAX.68-0013	午前9:00～午後6:00 休み:日、祝、12月31日～1月3日	3人
7 エバーブレス居宅介護支援事業所 (有限会社 エバーブレス・犬山薬局)	犬山市大字犬山字富士見町5番地11 TEL.61-0891 FAX.61-6484	午前9:30～午後5:30 休み:月、日、祝、12月30日～1月3日、8月15日	2人
11 木村内科ケアサポートセンター (医療法人 木村内科)	犬山市大字羽黒字神明6番地 TEL.69-1528 FAX.69-1522	午前8:30～午後5:30(電話等により24時間連絡可能) 休み:日、祝、8月13日～8月15日、12月29日～1月3日	5人
12 宮崎整形外科外科内科指定居宅介護支援事業所(医療法人 啓友会)	犬山市大字羽黒新田字下蟬屋7番地1 TEL.68-1762 FAX.68-1668	午前9:00～午後5:00 休み:土、日、祝、12月29日～1月3日	2人
17 1 居宅介護支援事業所ぬく森 (社会福祉法人 ともいき福祉会)	犬山市大字前原字橋爪山15番地121 TEL.65-2100 FAX.65-2101	午前9:00～午後5:00(電話等により24時間連絡可能) 休み:なし	3人
19 犬山白寿苑居宅介護支援事業所 (社会福祉法人 白寿苑)	犬山市字洞田30番地1 TEL.67-6684 FAX.67-8910	午前8:30～午後5:30 休み:土、日、祝、12月29日～1月3日	2人
21 医療法人ふなびきクリニック指定居宅介護支援事業所(医療法人 ふなびきクリニック)	犬山市前原西三丁目31番地1 TEL.62-6688 FAX.65-2244	午前9:00～午後4:00 休み:日、祝、12月31日～1月3日	6人
27 居宅介護支援事業所ちいきの介護相談室(一般社団法人 和顔の輪)	犬山市字若宮68番地4 TEL.67-6088 FAX.67-5595	午前9:00～午後6:00(電話等により24時間連絡可能) 休み:日	12人
29 1 ケアプランセンターともいき (株式会社 ともいき)	犬山市橋爪東一丁目29番地 TEL.61-7111 FAX.61-7112	午前8:30～午後5:30 休み:土、日	5人
35 ケアプランセンター依里 (株式会社 エリック)	犬山市楽田小針14番地3 TEL.67-9338 FAX.69-1801	午前9:00～午後5:00 休み:土、日、祝、12月30日～1月3日	3人
39 居宅介護支援事業所シンシア (株式会社 シンシア)	犬山市大字羽黒字大見下1番地1 TEL.68-6753 FAX.68-6754	午前8:30～午後5:30(電話等により24時間連絡可能) 休み:日、祝、12月29日～1月3日	4人
41 犬山中央 居宅介護支援事業所 (社会医療法人志聖会 総合犬山中央病院)	犬山市大字五郎丸字二夕子塚6番地 総合犬山中央病院 本館2階 TEL.63-3707 FAX.62-8222	平日:午前8:30～午後5:00 土曜:午前8:30～午後1:00 休み:土午後、日、祝、12月29日～1月3日	3人
23 ケアプラン・メモリー (株式会社 あいち統合医療)	犬山市松本町一丁目45番地ハーモニービル402号室 TEL.68-6877 FAX.61-1155	午前9:00～午後4:30 休み:土、日、祝、12月30日～1月3日	2人
48 こもれび介護相談室 (株式会社 E.C.E)	犬山市大字犬山字西馬場先4番地10 TEL.39-5308 FAX.39-5309	午前9:00～午後4:30(電話等により24時間連絡可能) 休み:土、日、祝、12月29日～1月3日	3人

介護予防支援

要支援1・2の人に対して、ケアマネジャー等が介護予防サービス計画作成やサービス事業者との連絡・調整などを行います。

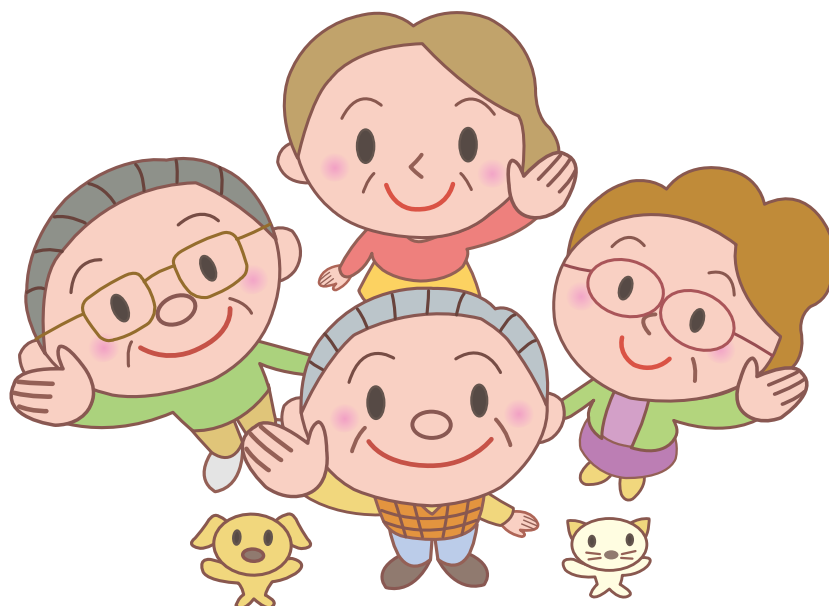
事業者名	連絡先	営業時間等
A 犬山北地区高齢者あんしん相談センター	犬山市天神町一丁目1番地 キャストロヨシツヤ犬山店3階 TEL.62-1166 FAX.62-1177	午前8:45～午後5:30 休み:土、日、祝、12月29日～1月3日
B 犬山南地区高齢者あんしん相談センター	犬山市大字五郎丸字二夕子塚6番地 総合犬山中央病院 本館2階 TEL.62-2270 FAX.68-7370	午前8:30～午後5:15 休み:土、日、祝、12月29日～1月3日
C 城東地区高齢者あんしん相談センター	犬山市大字前原字橋爪山15番地121 特別養護老人ホームぬく森内 TEL.61-7800 FAX.61-7801	
D 羽黒・池野地区高齢者あんしん相談センター	犬山市大字羽黒新田字下蟬屋7番地1 老人保健施設フローレンス犬山内 TEL.68-1635 FAX.67-5410	
E 楽田地区高齢者あんしん相談センター	犬山市字洞田30番地1 特別養護老人ホーム犬山白寿苑内 TEL.68-6165 FAX.68-6166	

● 訪問サービス

訪問介護サービス（ホームヘルプサービス）

ホームヘルパーなどが家庭を訪問し、食事、入浴、排泄の介護や日常生活の支援を行います。

事業者名(経営主体)	連絡先	営業時間等	職員数
5 1 犬山市社会福祉協議会指定訪問介護事業所 (社会福祉法人 犬山市社会福祉協議会)	犬山市松本町四丁目21番地 犬山市民交流センターフロイデ1階 TEL.62-2050 FAX.62-9923	午前7:00～午後8:00 休み:12月29日～1月3日(要望により援助可能)	10人
13 ヘルパーステーションさゆみの里 (有限会社 さゆみの里)	犬山市大字羽黒字高見22番地1 TEL.69-5677 FAX.67-7711	午前8:30～午後5:30 休み:土、日、祝、12月29日～1月3日	13人
16 愛北ケアステーション (株式会社 壮健)	犬山市松本町二丁目29番地 TEL.62-2461 FAX.62-2495	午前8:00～午後8:00(電話等により24時間連絡可能) 休み:日、12月29日～1月3日(要望により援助可能)	22人
22 ほほえみ介護サービス (有限会社 ふなびきメディカル)	犬山市前原西三丁目30番地 TEL.62-8817 FAX.62-8817	午前7:00～午後6:00(電話等により24時間連絡可能) 休み:なし	7人
26 1 みそら 訪問介護事業所 (株式会社 地域福祉推進会)	犬山市字若宮68番地4 TEL.67-5550 FAX.67-5595	24時間営業 休み:なし	29人
29 2 ヘルパーステーション ともいき (株式会社 ともいき)	犬山市塔野地北四丁目17番地1 TEL.65-2900 FAX.65-1901	24時間営業 休み:なし	33人
38 かもみいる訪問介護事業所 (株式会社 かもみいる)	犬山市大字羽黒字古市場156番地1 TEL.39-4092 FAX.39-4093	24時間営業 休み:なし	11人
43 あっばれ犬山ヘルパーステーション (P&Pウェルフェア)	犬山市大字犬山字東小島町4番地3 TEL.65-5155 FAX.65-5157	午前8:30～午後5:30 休み:なし	12人
44 ましゅまる訪問介護 (ましゅまる訪問介護・清掃サービス合同会社)	犬山市上坂町五丁目157番地 OKUMURAニューハイツ102 TEL.080-4373-9467 FAX.64-6003	24時間営業 休み:なし	10人
45 訪問介護事業所 縁 (スマートライフ 有限会社)	犬山市大字犬山字西古券472番地 TEL.68-6824 FAX.68-6825	午前9:30～午後6:30 休み:土、日、祝	14人
46 ケアリアル訪問介護事業所 犬山 (株式会社 ナイスマン)	犬山市字二本木9番地1 TEL.65-7203 FAX.65-7205	午前8:30～午後5:30 休み:土、日、祝(土、日、祝もサービス提供は可能)	11人
34 ひまわり (株式会社 インクルーシブ)	犬山市大字犬山字西古券330番地 ロックヒルズ10号室 TEL.090-3258-0787 FAX.61-5550	午前8:00～午後6:00(電話等により24時間連絡可能) 休み:土、日、12月29日～1月3日	4人
53 訪問介護ARARA (株式会社 ARARA.MK)	犬山市松本町三丁目59番地 シティパレス松本2階1号室 TEL.65-6026 FAX.65-6028	午前8:30～午後5:30(電話等により24時間連絡可能) 休み:12月29日～1月3日	5人



訪問看護・介護予防訪問看護（ステーション）

看護師や保健師などが家庭を訪問して、主治医と連絡をとりながら療養の支援や診療の補助を行います。

※訪問看護は、ステーション以外にも病院、診療所がサービスの提供を行います。

事業者名(経営主体)	連絡先	営業時間等	職員数
3 訪問看護ステーション今井あんきの家 (特定非営利活動法人 犬山あんきにくらそう会)	犬山市塔野地北二丁目8番地 TEL.63-0008 FAX.63-0314	午前9:00～午後5:30(電話等により24時間連絡可能) 休み:土、日、祝、12月29日～1月3日	5人
4 犬山市訪問看護ステーション (犬山市)	犬山市五郎丸東一丁目70番地 TEL.65-1511 FAX.62-2213	午前9:00～午後5:00(電話等により24時間連絡可能) 休み:土、日、祝、8月14日～16日、12月29日～1月3日	4人
8 訪問看護ステーション 桂 (医療法人 桜桂会)	犬山市大字塔野地字大畔10番地 TEL.63-0200 FAX.050-3730-7155	午前8:30～午後5:30 休み:木、日、祝、12月29日～1月3日	7人
40 2 訪問看護ステーション マルイチ (株式会社 maruichi)	犬山市大字羽黒字外山野46番地29 ハウス外山202号 TEL.39-5450 FAX.39-5460	午前8:30～午後5:30(電話等により24時間連絡可能) 休み:土、日、祝、盆、年末年始	16人
41 犬山中央 訪問看護ステーション (社会医療法人志聖会 総合犬山中央病院)	犬山市大字五郎丸字二タ子塚6番地 総合犬山中央病院 本館2階 TEL.65-0858 FAX.62-8222	平日:午前8:30～午後5:00 土曜:午前8:30～午後1:00 休み:日、祝、12月30日～1月3日(電話等により24時間連絡可能)	7人
42 はるか訪問看護ステーション (株式会社 HANAOU)	犬山市大字犬山字西三条46番地1 TEL.39-4165 FAX.39-4162	午前8:45～午後5:45 休み:土、日、12月30日～1月3日	19人
46 ケアリアル訪問看護ステーション 犬山 (株式会社 ナイスマン)	犬山市字二本木9番地1 TEL.65-7203 FAX.65-7205	午前8:30～午後5:30 休み:土、日、祝(土、日、祝もサービス提供は可能)	6人
49 訪問看護ステーション おれんじ (合同会社 おれんじ)	犬山市上坂町五丁目228番地 TEL.080-6130-6859 FAX.050-3737-7726 TEL.62-8472	午前9:00～午後6:00(電話等により24時間連絡可能) 休み:土、日、12月30日～1月3日	10人
50 訪問看護ステーショントライ 犬山 (合同会社 TRY&TRI)	犬山市大字橋爪字四郎丸85番地 サンシャインH205号室 TEL.39-6630 FAX.39-6631	午前8:30～午後5:30(電話等により24時間連絡可能) 休み:土、日、祝、12月29日～1月3日	7人
52 訪問看護ステーション糸 (医療法人 糸逢会)	犬山市大字橋爪字東中野3番地1 エスポワール天夢A201号室 TEL.090-1211-6814 FAX.62-0558	午前9:15～午後6:15 休み:水、日、祝、8月9日～8月16日、12月29日～1月3日	7人

訪問リハビリテーション・介護予防訪問リハビリテーション

理学療法士などの専門家が家庭を訪問し、リハビリテーションなどを行います。

事業者名(経営主体)	連絡先	営業時間等	職員数
1 いたつ内科クリニック (医療法人 清友会)	犬山市字裏之門50番地 TEL.67-6333 FAX.67-6332	午前9:00～午後5:00 休み:土、日、祝、8月13日～8月15日、12月29日～1月3日	1人
6 さとう病院 (医療法人 永仁会)	犬山市大字羽黒字下大日8番地3 TEL.67-7660 FAX.67-7661	午前9:00～午後6:00 休み:土、日、祝、12月31日～1月3日	4人
12 宮崎整形外科・外科・内科 (医療法人 啓友会)	犬山市大字羽黒新田字下蟬屋7番地1 TEL.68-0461 FAX.68-1665	午前9:00～午後5:00 休み:土、日、祝、1月1日～1月3日	2人
21 ふなびきクリニック (医療法人 ふなびきクリニック)	犬山市大字前原字桜坪29番地2 TEL.62-8811 FAX.62-3399	午前8:30～午後5:30 休み:日、祝、12月31日～1月3日	6人
24 たくや整形外科 (西川 卓也)	犬山市楽田小針14番地1 TEL.69-1800 FAX.69-1801	午前9:00～午後5:30 休み:日、祝、木土午後、年末年始等の特別な期間	2人
36 くわばらクリニック (医療法人 桑生会)	犬山市塔野地北四丁目14番地1 TEL.61-1118 FAX.61-1660	午前8:30～午後7:30 休み:日、祝、水土午後	2人

通所サービス

通所介護サービス（デイサービス）

デイサービスセンターなどで、食事、入浴などの介護や機能訓練を行います。（日帰り）

事業者名(経営主体)	連絡先	営業時間等	利用定員数/日
6 さとうデイサービスセンター犬山 (医療法人 永仁会)	犬山市大字羽黒字下大日8番地3 TEL.68-0011 FAX.68-0013	午前9:15～午後4:30 休み:日、12月31日～1月2日	38人
17 1 通所介護事業所ぬく森 (社会福祉法人 ともいき福祉会)	犬山市大字前原字橋爪山15番地121 TEL.65-0077 FAX.65-0078	午前8:30～午後5:30 休み:日	20人
17 3 通所介護事業所ぬく森・第二 (社会福祉法人 ともいき福祉会)	犬山市羽黒安戸南一丁目55番地 TEL.48-3300 FAX.48-0551	午前8:30～午後5:30 休み:日	20人
19 デイサービスセンター犬山白寿苑 (社会福祉法人 白寿苑)	犬山市字洞田30番地1 TEL.67-6645 FAX.67-8910	午前8:30～午後5:30 休み:日、1月1日～1月3日	46人
20 デイサービスセンター蘭 (福徳商事 株式会社)	犬山市大字犬山字東古券654番地 TEL.61-8157 FAX.61-8158	午前8:30～午後4:00 休み:日、12月31日～1月3日	35人
21 デイサービス ほほえみ (医療法人 ふなびきクリニック)	犬山市前原西三丁目36番地 TEL.62-2937 FAX.65-2244	午前8:15～午後5:00 休み:日、祝(行事等により営業する場合あり)、12月31日～1月3日	50人
29 2 デイサービスセンター ともいき・塔野地 (株式会社 ともいき)	犬山市塔野地北四丁目17番地1 TEL.65-1950 FAX.65-1951	午前8:30～午後5:30 休み:日	25人
37 デイサービス victory (vo-ra care 株式会社)	犬山市字若宮64番地1 TEL.67-7770 FAX.65-7734	午前8:30～午後6:30 休み:日	20人
43 あっばれ犬山デイサービスセンター (P&Pウエルフェア)	犬山市大字犬山字東小島町4番地3 TEL.65-5156 FAX.65-5157	午前9:30～午後4:40 休み:土、日、12月29日～1月3日	20人
47 デイサービスリアン犬山 (株式会社 Lian)	犬山市字二本木13番地1 TEL.68-2111 FAX.68-2112	午前8:30～午後5:30(電話等により24時間連絡可能) 休み:12月31日～1月3日	20人
51 TC5 (合同会社 allium)	犬山市大字五郎丸字隅田15番地1SANTEN A・B TEL.65-2323 FAX.65-2325	午前8:00～午後5:00 休み:土、日、祝、8月11日～13日、12月30日～1月3日	25人

通所介護基準緩和サービス

機能訓練や集いの場など、日常生活上の支援を提供するサービスです。（要介護認定の方は利用できません）

事業者名(経営主体)	連絡先	営業時間等	利用定員数/日
5 2 犬山市社会福祉協議会いきがいサロン (社会福祉法人 犬山市社会福祉協議会)	犬山市大字犬山字勤行洞25番地 犬山市福祉活動センター内 TEL.090-1985-6388 FAX.62-9923	午前9:00～午後4:30 営業:月、火、水、金(12月28日～1月3日を除く)	40人
17 4 ぬく森サロン・五郎丸 (社会福祉法人 ともいき福祉会)	犬山市大字五郎丸字新田組67番地 TEL.65-0077 FAX.65-0078	午前10:00～午後3:00 営業:木(12月28日～1月3日を除く)	19人
23 健脚デイあいき (株式会社 あいち統合医療)	犬山市松本町一丁目45番地ハーモニービル TEL.63-3930 FAX.65-9321	午前9:45～午前11:30 営業:日(年末年始等の特別な期間を除く)	11人

※設置するための基準が緩和されたサービス

地域密着型通所介護

利用定員数が18名以下のデイサービスで、食事、入浴などの介護や機能訓練を行います。（日帰り）
（犬山市に住所がある方が利用できるサービスです）

事業者名(経営主体)	連絡先	営業時間等	利用定員数/日
23 デイサービス あいぎ (株式会社 あいち統合医療)	犬山市松本町一丁目45番地ハーモニービル TEL.63-3930 FAX.65-9321	午前9:30～午後3:00 休み:日、5月3日～5月5日、12月29日～1月3日	10人
28 リハビリデイサービス 桜 (株式会社 クリエイトヒール さくら堂接骨院)	犬山市大字犬山字西古券122番地 TEL.63-2500 FAX.63-3555	午前9:00～午後0:10 午後1:30～午後4:40 休み:土、日、8月13日～8月16日、12月30日～1月4日	午前午後 各10人
30 あいえんの輪 (合同会社 カンパニユラ)	犬山市長者町二丁目20番地 TEL.90-1234 FAX.40-5678	午前8:50～午後4:00 休み:土、日、8月13日～8月15日、12月30日～1月3日	10人
32 ニッケつどい・犬山 (株式会社 ニッケ・ケアサービス)	犬山市大字羽黒字古市場148番地1 TEL.68-6212 FAX.68-6585	午前8:30～午後5:30 休み:12月30日～1月3日	12人(平日) 9人(土・日)
33 だんらんの家 犬山 (有限会社 ビップオートサービス)	犬山市大字犬山字西古券110番地3 TEL.39-6286 FAX.39-6287	午前9:00～午後6:00 休み:なし	10人

認知症対応型通所介護・介護予防認知症対応型通所介護

認知症の人を対象に専門的なケアを提供する通所介護です。（日帰り）
（犬山市に住所がある方が利用できるサービスです）

事業者名(経営主体)	連絡先	営業時間等	利用定員数/日
3 今井あんきの家 (特定非営利活動法人 犬山あんきにくらそう会)	犬山市塔野地北二丁目8番地 TEL.63-0008 FAX.63-0314	午前9:00～午後6:00 休み:なし	3人
31 団欒の家 かみの (医療法人 愛礼会)	犬山市大字上野字郷1437番地12 TEL.68-8177 FAX.68-8801	午前8:30～午後5:30 休み:なし	12人

通所リハビリテーション・介護予防通所リハビリテーション（デイケア）

医療機関や介護老人保健施設などで、リハビリテーションなどを行います。（日帰り）

事業者名(経営主体)	連絡先	営業時間等	利用定員数/日
1 通所リハビリ・やすらぎ (医療法人 清友会)	犬山市字裏之門45番地 TEL.67-6360 FAX.67-6331	①午前8:50～午後4:00 ②午前11:00～午後0:30 ③午後3:30～午後5:00(月・水) 休み:土、日、祝、8月13日～8月15日、12月29日～1月3日	①20人 ②10人 ③10人
6 さとう病院デイケアセンター (医療法人 永仁会)	犬山市大字羽黒字下大日8番地3 TEL.68-0011 FAX.68-0013	①午前9:45～午後4:00 ②午前10:30～正午 ③午後3:30～午後5:00 休み:日、祝、12月31日～1月3日	①42人 ②10人 ③10人
9 岡部医院 (医療法人 岡部医院)	犬山市大字犬山字敷下21番地3 TEL.62-7121 FAX.61-0796	午前9:00～午後4:30 休み:日、祝、12月30日～1月3日	35人
10 カワムラ整形外科 (河村 英徳)	犬山市字薬師前3番地4 TEL.67-1134 FAX.67-9345	午前9:00～正午 午後4:30～午後7:30(木・土は午前のみ) 休み:日、祝、12月30日～1月3日	10人
12 老人保健施設 フローレンス犬山 (医療法人 啓友会)	犬山市大字羽黒新田字下蟬屋7番地1 TEL.68-1366 FAX.68-1668	午前10:00～午後4:10 休み:土、日、12月29日～1月3日	34人
21 医療法人ふなびきクリニック (医療法人 ふなびきクリニック)	犬山市前原西三丁目36番地 TEL.62-3499 FAX.62-3499	午前8:00～午後4:45 休み:日、祝(行事等により営業する場合あり)、12月31日～1月3日	36人
21 介護老人保健施設ほほえみ (医療法人 ふなびきクリニック)	犬山市前原西三丁目31番地1 TEL.65-0294 FAX.65-2244	午前8:15～午後5:00 休み:日、祝(行事等により営業する場合あり)、12月31日～1月3日	50人
24 たくや整形外科 通所リハビリテーション葵の里 (西川 卓也)	犬山市桑田小針14番地1 TEL.69-1800 FAX.69-1801	月、火、水、金午前8:30～午後5:30 木曜午前8:30～午後1:00 土曜午前9:00～午後1:00 休み:日、祝、8月13日～8月15日、12月29日～1月3日	20人
25 通所リハビリ たかみ (医療法人 和伸会 犬山駅西病院)	犬山市大字犬山字高見町11番地 TEL.61-2017 FAX.62-6227	①午前9:15～午後3:50 ②午前9:15～午後1:40 ③午後2:30～午後3:50 休み:日、12月31日～1月3日	①38人 ②8人 ③10人

● その他サービス

短期入所生活介護・介護予防短期入所生活介護（生活介護型ショートステイ）

介護老人福祉施設などに短期間入所して、食事、入浴、排泄などの介護や機能訓練を行います。

事業者名(経営主体)	連絡先	送迎可能時間帯	利用定員数/日
6 さとうショートステイ犬山 (医療法人 永仁会)	犬山市大字羽黒字下大日8番地3 TEL.68-0011 FAX.68-0013	午前9:00～午後5:00	12人
17 1 短期入所生活介護事業所ぬく森 (社会福祉法人 ともいき福祉会)	犬山市大字前原字橋爪山15番地121 TEL.65-1888 FAX.65-1890	午前9:00～午後5:00	(ユニット型あり) 27人
17 2 短期入所生活介護事業所ぬく森・第二 (社会福祉法人 ともいき福祉会)	犬山市羽黒安戸南一丁目57番地 TEL.68-3100 FAX.68-3101	午前9:00～午後5:00	(ユニット型) 20人
19 犬山白寿苑短期入所生活介護事業所 (社会福祉法人 白寿苑)	犬山市字洞田30番地1 TEL.67-6699 FAX.67-8910	午前9:00～午後5:00	(ユニット型9人) 23人
21 ショートステイほほえみ (医療法人 ふなびきクリニック)	犬山市前原西三丁目30番地 TEL.62-2829 FAX.65-2244	午前9:00～午後5:00(日・祝を除く)	19人

短期入所療養介護・介護予防短期入所療養介護（医療型ショートステイ）

介護老人保健施設などに短期間入所して、医学的な管理のもとで介護、機能訓練や日常生活上の支援を行います。

事業者名(経営主体)	連絡先	送迎可能時間帯	入所定員
1 いたつ内科クリニック (医療法人 清友会)	犬山市字裏之門50番地 TEL.67-6333 FAX.67-6332	午前10:00～	6人
12 老人保健施設フローレンス犬山 (医療法人 啓友会)	犬山市大字羽黒新田字下蟬屋7番地1 TEL.68-1366 FAX.68-1668	午前9:00～午後5:00(日を除く)	10人
21 介護老人保健施設ほほえみ (医療法人 ふなびきクリニック)	犬山市前原西三丁目31番地1 TEL.65-0151 FAX.65-2244	午前9:00～午後4:00(日・祝を除く)	4人

特定施設入居者生活介護・介護予防特定施設入居者生活介護

有料老人ホームや軽費老人ホームなどで、介護や機能訓練などを行います。

事業者名(経営主体)	連絡先	入所定員
22 シルバーホームほほえみ (有限会社 ふなびきメディカル)	犬山市前原西三丁目32番地1 TEL.62-8690 FAX.65-2244	24人

認知症対応型共同生活介護・介護予防認知症対応型共同生活介護

認知症の高齢者が共同で生活できる場で、食事、入浴などの介護や機能訓練などを行います。（要支援1の人は利用できません）
（犬山市に住所がある方が利用できるサービスです）

事業者名(経営主体)	連絡先	入所定員
1 グループホーム にこやか (医療法人 清友会)	犬山市字裏之門45番地 TEL.67-6360 FAX.67-6331	18人
3 宅老所・グループホーム 今井あんきの家 (特定非営利活動法人 犬山あんきにくらそう会)	犬山市塔野地北二丁目8番地 TEL.63-0008 FAX.63-0314	18人
15 グループホーム せんじゅ (株式会社 千樹)	犬山市中山町一丁目38番地 TEL.65-4888 FAX.65-4880	18人
18 グループホーム はなえくぼひくみ (株式会社 ニーノコーポレーション)	犬山市大字五郎丸字郷瀬川117番地1 TEL.68-8096 FAX.68-8097	18人
22 グループホーム ほほえみ (有限会社 ふなびきメディカル)	犬山市前原西三丁目33番地 TEL.65-3344 FAX.65-3344	18人
22 グループホーム かがやき (有限会社 ふなびきメディカル)	犬山市前原西三丁目35番地2 TEL.61-2944 FAX.61-2966	18人

小規模多機能型居宅介護・介護予防小規模多機能型居宅介護

通いを中心に利用者の様態や希望により宿泊や訪問を組み合わせて提供する介護です。
（犬山市に住所がある方が利用できるサービスです）

事業者名(経営主体)	連絡先	登録定員
3 宅老所今井あんきの家 (特定非営利活動法人 犬山あんきにくらそう会)	犬山市塔野地北二丁目8番地 TEL.63-0008 FAX.63-0314	29人
31 小規模多機能ホーム 花梨かみの (医療法人 愛礼会)	犬山市大字上野字郷1437番地12 TEL.68-8077 FAX.68-8801	29人
32 ニッケふれあいセンター犬山 (株式会社 ニッケ・ケアサービス)	犬山市大字羽黒字古市場148番地1 TEL.68-6012 FAX.68-6585	29人

特定福祉用具販売・特定介護予防福祉用具販売

入浴や排泄などに使用する福祉用具を販売します。

福祉用具貸与・介護予防福祉用具貸与

車いすやベッドなどの福祉用具を貸し出します。

事業者名(経営主体)	連絡先	営業時間等
14 さわやかショップ ゆうあい (株式会社 清水屋)	犬山市大字橋爪字西浦9番地1 TEL.62-2211 FAX.62-2211	午前10:00～午後7:00 休み:水、日
26 2 Goods job みそら (株式会社 地域福祉推進会)	犬山市字若宮68番地4 TEL.67-6655 FAX.67-5595	午前9:00～午後6:00 休み:日
40 1 福祉用具レンタル・販売 マルイチ (株式会社 maruichi)	犬山市大字羽黒字堂ヶ洞1番地12 TEL.39-5890 FAX.39-5190	午前9:00～午後5:00 休み:日、祝、年末年始等の特別な期間

■ 施設サービス

介護老人福祉施設（特別養護老人ホーム）

常に介護が必要で、自宅では介護ができない人が対象の施設です。介護や日常生活上の支援などを行います。

事業者名(経営主体)	連絡先	利用定員
①⑦ 1 特別養護老人ホーム ぬく森 (社会福祉法人 ともいき福祉会)	犬山市大字前原字橋爪山15番地121 TEL.65-1888 FAX.65-1890	79人
①⑦ 1 ユニット型特別養護老人ホーム ぬく森 (社会福祉法人 ともいき福祉会)	犬山市大字前原字橋爪山15番地121 TEL.65-1888 FAX.65-1890	34人
①⑦ 2 特別養護老人ホームぬく森・第二 (社会福祉法人 ともいき福祉会)	犬山市羽黒安戸南一丁目57番地 TEL.68-3100 FAX.68-3101	100人
①⑨ 特別養護老人ホーム 犬山白寿苑 (社会福祉法人 白寿苑)	犬山市字洞田30番地1 TEL.67-6699 FAX.67-8910	130人 (うちユニット型50人)

介護老人保健施設

主にリハビリや介護、日常生活上の支援を中心として行う施設です。

事業者名(経営主体)	連絡先	入所定員
①⑫ 老人保健施設 フローレンス犬山 (医療法人 啓友会)	犬山市大字羽黒新田字下蟬屋7番地1 TEL.68-1366 FAX.68-1668	100人
①⑫ 21 介護老人保健施設 ほほえみ (医療法人 ふなびきクリニック)	犬山市前原西三丁目31番地1 TEL.65-0151 FAX.65-2244	70人 (うちユニット型44人)

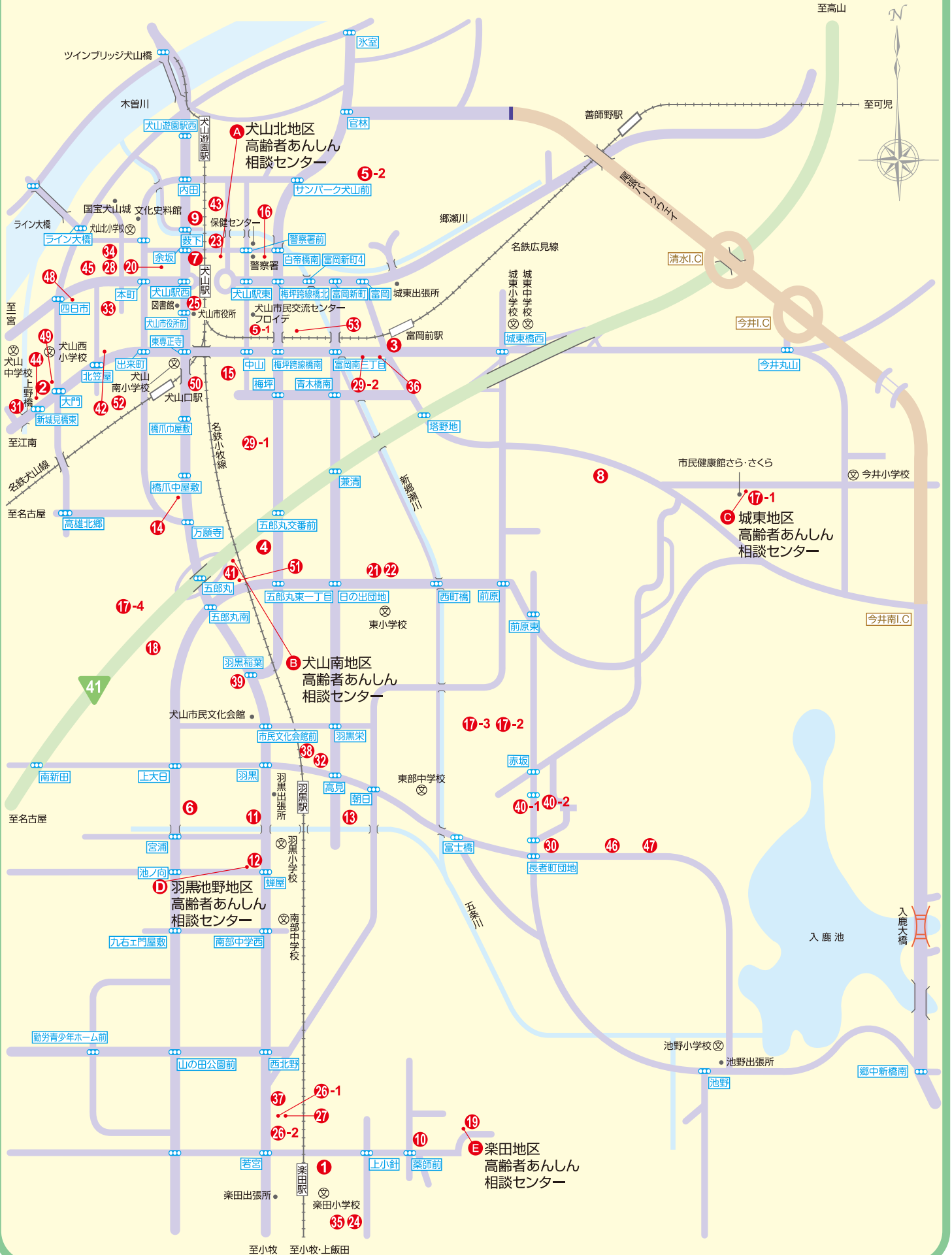
介護医療院

主に長期にわたり療養が必要な方が対象の施設です。

事業者名(経営主体)	連絡先	入所定員
① 1 いたつ介護医療院 (医療法人 清友会)	犬山市字裏之門50番地 TEL.67-6333 FAX.67-6332	6人



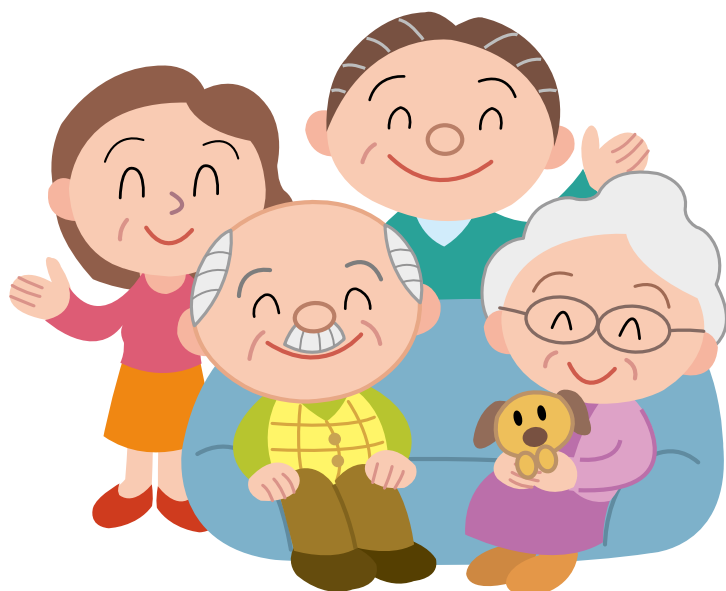
犬山市介護保険 事業者マップ



★ 事業者別提供サービス一覧 ★

事業者の名称 (経営主体)	サービス項目																		
	居宅介護支援・介護予防支援	訪問介護サービス	訪問看護・介護予防訪問看護	訪問リハビリテーション・介護予防訪問リハビリテーション	通所介護サービス	通所介護基準緩和型サービス	地域密着型通所介護	認知症対応型通所介護・介護予防認知症対応型通所介護	通所リハビリテーション・介護予防通所リハビリテーション	短期入所生活介護・介護予防短期入所生活介護	短期入所療養介護・介護予防短期入所療養介護	特定施設入居者生活介護・介護予防特定施設入居者生活介護	認知症対応型共同生活介護・介護予防認知症対応型共同生活介護	小規模多機能型居宅介護・介護予防小規模多機能型居宅介護	特定福祉用具販売・特定介護予防福祉用具販売	福祉用具貸与・介護予防福祉用具貸与	介護老人福祉施設	介護老人保健施設	介護医療院
1 医療法人 清友会				●					●	●		●							●
2 医療法人 いつき会	●																		
3 特定非営利活動法人 犬山あんきにくらそう会			●					●					●	●					
4 犬山市			●																
5 社会福祉法人 犬山市社会福祉協議会		●			●														
6 医療法人 永仁会	●			●	●				●	●									
7 有限会社 エバープレス・犬山薬局	●																		
8 医療法人 桜桂会			●																
9 医療法人 岡部医院									●										
10 カワムラ整形外科									●										
11 医療法人 木村内科	●																		
12 医療法人 啓友会	●			●					●		●							●	
13 有限会社 さゆみの里		●																	
14 株式会社 清水屋																●			
15 株式会社 千樹													●						
16 株式会社 壮健		●																	
17 社会福祉法人 ともいき福祉会	1				13	4				12								12	
18 株式会社 ニーノコーポレーション												●							
19 社会福祉法人 白寿苑	●			●					●									●	
20 福德商事 株式会社				●															
21 医療法人 ふなびきクリニック	●		●	●					●	●	●							●	
22 有限会社 ふなびきメディカル		●										●	●						
23 株式会社 あいち統合医療	●				●	●													
24 たくや整形外科				●					●										
25 医療法人 和伸会 犬山駅西病院									●										
26 株式会社 地域福祉推進会		1															2		
27 一般社団法人 和顔の輪	●																		
28 株式会社 クリエイトヒール さくら堂接骨院								●											
29 株式会社 ともいき	1	2			2														
30 合同会社 カンパニユラ								●											
31 医療法人 愛礼会								●					●						
32 株式会社 ニッケ・ケアサービス								●					●						
33 有限会社 ビップオートサービス								●											
34 株式会社 インクルーシブ		●																	
35 株式会社 エリック	●																		
36 医療法人 桑生会				●															
37 vo-ra care 株式会社					●														
38 株式会社 かもみいる		●																	
39 株式会社 シンシア	●																		
40 株式会社 maruichi			2														1		
41 社会医療法人志聖会 総合犬山中央病院	●		●																
42 株式会社 HANAOU			●																
43 P&P ウェルフェア		●			●														
44 ましゅまる訪問介護・清掃サービス合同会社		●																	
45 スマートライフ 有限会社		●																	
46 株式会社 ナイスマン		●	●																
47 株式会社 Lian				●															
48 株式会社 E.C.E	●																		
49 合同会社 おれんじ			●																
50 合同会社 TRY&TRI			●																
51 合同会社 allium				●															
52 医療法人 糸逢会			●																
53 株式会社 ARARA.MK		●																	

*このサービスマップは、令和6年4月1日現在のものです。*市外の介護保険サービス事業者も利用することができます。(地域密着型サービスを除く)



犬山市役所（本庁舎 1 階）
高齢者支援課 介護保険担当

T E L . 0 5 6 8 - 4 4 - 0 3 2 6 （直通）

F A X . 0 5 6 8 - 4 4 - 0 3 6 4