

●犬山市 市有財産に関する民間提案制度
【旧堀部家住宅物件調書】

区分	明細		
①名称	旧堀部家住宅	建物	別紙 延床 537.14㎡
②所在地	犬山市大字犬山字南古券		
③地番、地目	272番・宅地、273番・宅地、273番1・畑、274番・畑、274番1・宅地、300番2・宅地、301番2・宅地、302番・宅地		
④敷地面積	1337.13㎡		
法令等に基づく 主な制限	⑤都市計画区域	市街化区域	
	⑥用途地域	近隣商業地域	
	⑦建ぺい率	80	
	⑧容積率	200	
	⑨防火指定	都市計画法による準防火地域	
⑩接道状況	北側：市道犬山165号線（幅員約3.6 m）		
	東側：市道犬山166号線（幅員約3.0m）		
	南側、西側：市道犬山167号線（幅員約2.6～2.9 m）		
給排水等設備 の状況	⑪電気	あり	
	⑫上水道	あり	
	⑬下水道	あり	
	⑭ガス	使用不可	
⑮公共交通機関	名鉄犬山駅 徒歩12分、名鉄犬山口駅 徒歩12分		
⑯位置図等			
⑰特記事項	<ul style="list-style-type: none"> ・国登録有形文化財（登録年月日：平成18年3月27日） ・建築年代（主屋：明治16年、土蔵：明治26年） ・周辺道路は、許可車両のみ通行可能。 ・建物のほとんどが国登録有形文化財であるので、建物の改修、修繕等にあたっては、事前協議が必要。 ・老朽化により使用できない建物がある。 ・現在、有料貸付中。（令和5年2月28日まで） 		
⑱所管課（連絡先）	歴史まちづくり課（0568-44-0354）		

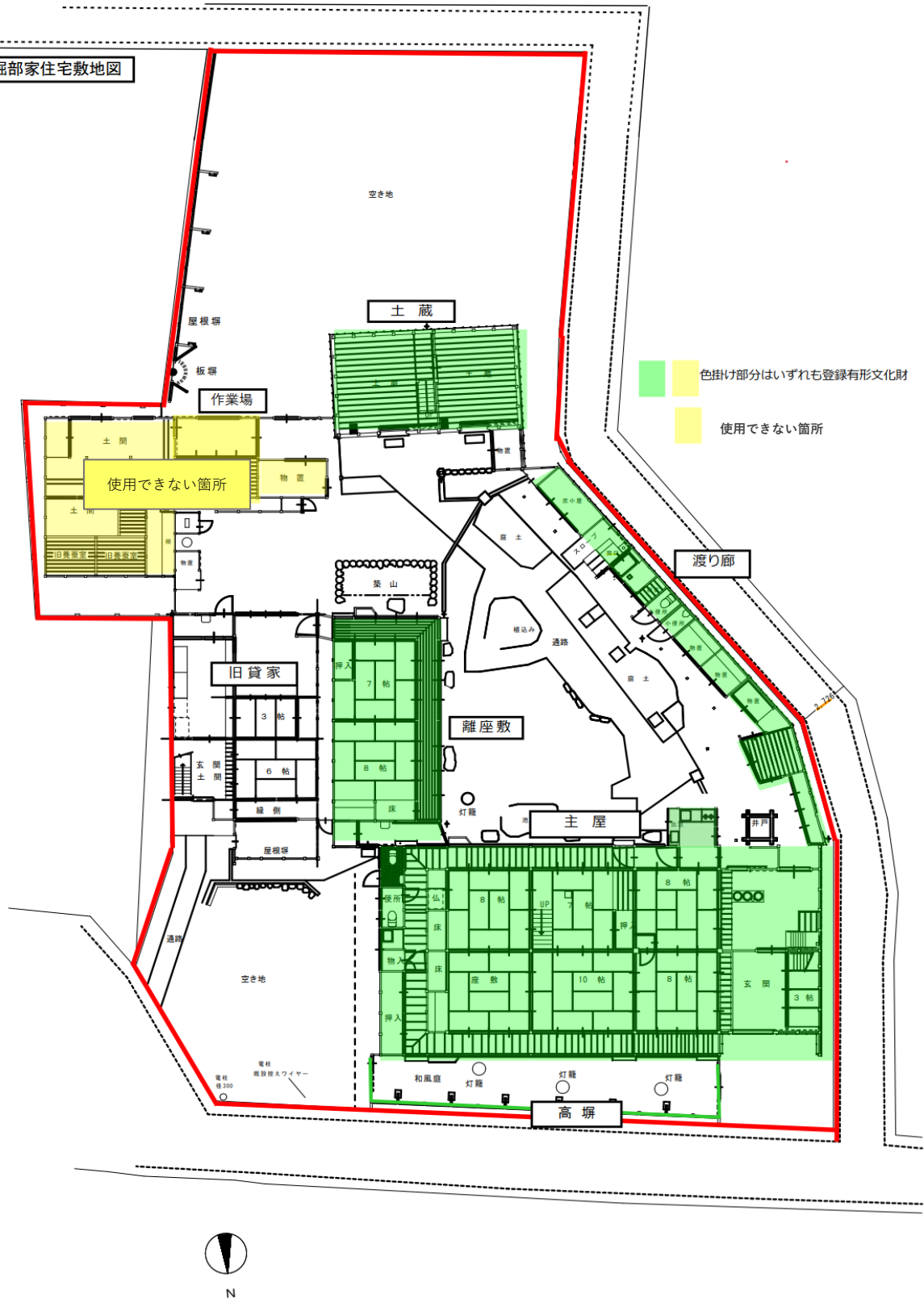
⑱使用可能建造物

名称	文化財名	種類	家屋番号	構造	床面積
①主屋	国登録有形文化財	居宅	1517番	木造瓦葺 2階建	1階 186.77㎡ 2階 99.83㎡
②離座敷	国登録有形文化財	居宅	1529番2	木造瓦葺 平家建	50.90㎡
③土蔵	国登録有形文化財	倉庫	1517番	木造瓦葺 2階建	1階 40.33㎡ 2階 40.33㎡
④旧貸家		居宅	1529番	木造瓦葺 平家建	54.54㎡
⑤渡り廊	国登録有形文化財	炊事場、便所、浴室、物置	1517番	木造瓦葺 平家建	64.44㎡
⑥高塀	国登録有形文化財			木造瓦葺	
総床面積					537.14㎡

※地番、種類、家屋番号、構造、床面積は登記簿謄本の情報による。
 ※敷地内には、建物の状態により一部使用できない場所がある。
 ※また、建造物の2階部分は現在の建築基準に合致しないため、使用制限がある。
 (避難口が1カ所しかないため、多数の人が同じ時間にとどまるような使い方はできない。集会、お芝居などはNG。展示会など人が流動的に移動するイベントは開催可能。)

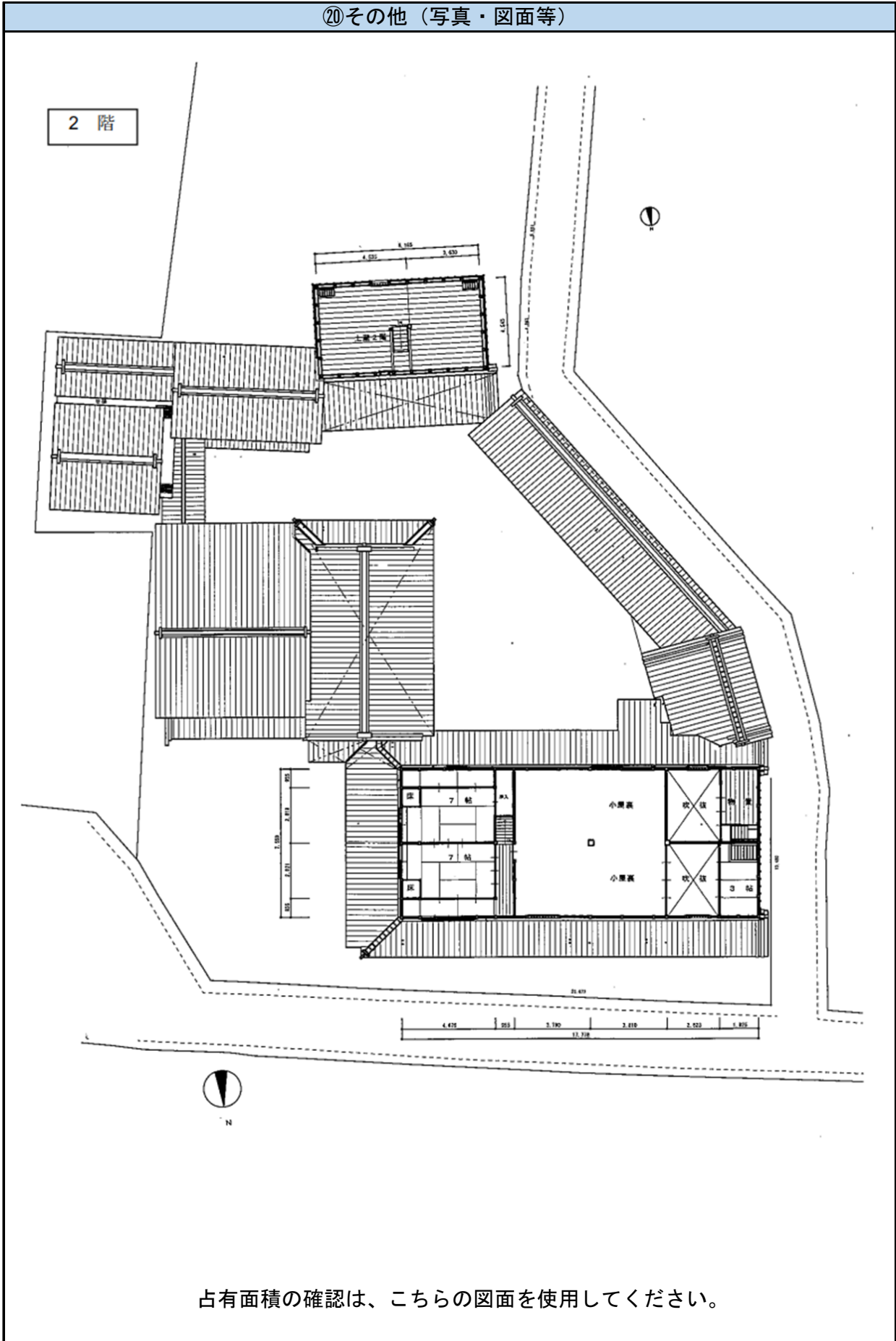
⑳その他（写真・図面等）

旧堀部家住宅敷地図



占有面積の確認は、こちらの図面を使用してください。

⑳その他（写真・図面等）



占有面積の確認は、こちらの図面を使用してください。

⑳その他（写真・図面等）

北側より撮影



西側から撮影



南側より撮影

