

平成28年度 公立学校施設等の総括表 (小 学 校)

都道府県名 愛知県

設置者名 犬山市

学校所在地 字城山97番地

ふりがな がくでん
学校名 楽田 小学校

施設環境指標得点
8,764

整理番号
0673

①識別コード B23
②都道府県番号 110701
③学校調査番号
④学区区分
⑤冬季分校番号

⑦市町村番号 215
⑧児童数 普通 646 特殊 1519
⑨学級数 普通 23M 特殊 53
⑩設置年度 元 53
⑪寒冷区分 号 度 由

多目的スペースの総面積	必 面 要 積	⑫ 校 舎				危 険 面 積				整 資 面 備 格 積	要 面 改 築 積
		保 有	面 積	計	換 算	R	S	W	計		
	5509	6521	42	(6564)				()			
換算面積 (6521) (43) () () () () () () () () () ()											

コード番号説明欄
③学校調査番号 (0011~3500)
④学区区分 (左の数値)
独立.....0
敷地が隣接.....4
併設で敷地のみ共用.....5
併設で建物も共用.....6
(右の数値)
本校.....1
分校.....2
冬季分校.....3

⑬ 児童数 (普通の内訳)
1学年 96 2学年 91 3学年 107 4学年 119 5学年 109 6学年 124

⑮ 児童生徒地域交流施設保有面積
R S W

⑰ 地域・学校連携施設保有面積
R S W

⑱ 校 地 面 積
保 有 借 用
建物敷地 運動場 実験実習地その他
10260 9472 3794

必 面 要 積	⑲ 屋 内 運 動 場				危 険 面 積				整 資 面 備 格 積	要 面 改 築 積
	保 有	面 積	計	換 算	R	S	W	計		
1215	918		918						297	

⑳ 寄宿児童数
用地国庫負担等面積計 ()

必 面 要 積	㉑ 寄 宿 舎				危 険 面 積				整 資 面 備 格 積	要 面 改 築 積	
	保 有	面 積	計	換 算	R	S	W	計			
	R	S	W	()				()			
換算面積 () () () () () () () () () () () ()											

㉒ 保 有 教 室 数
普通 26
特別 2
理 生 音 画 1 1 1
家庭 1
視聴覚 1
コンピュータ 1
図書室 2
特別活動 9
教育相談

㉓ 保有教室等の総面積		㉔ 保有控除面積			㉕ 借用面積			㉖ 地域指定区分等													
保有普通教室の総面積	保有特別教室の総面積	校舎	屋内運動場	寄宿舎	校舎	屋内運動場	寄宿舎	過去急増地域	過疎地域	山村地域	豪雪地帯	離島	総務省積雪寒冷地域	新産都市	産炭地域	都市整備	都市計画防火用地	公署防火地域	水源地域	地震防災地域	
1646	1846	237						13	23	26	96	22	22	75	31	24					

㉗ 相手方の学校
調査番号 学校名

㉘ 共同利用施設名
調査番号 施設名

参 考 表

学 年 及 び 別 学 級 数	当年度までの児童数		当年度までの学級数	
	H27年度	H28年度	H27年度	H28年度
1	94	96	3	3
2	106	91	3	3
3	119	107	3	3
4	113	119	3	3
5	126	109	4	3
6	139	124	4	4
小計	697	646	20	19
特殊	11	15	2	2
計	708	661	22	21

区 分	R	S	W
	校舎		
屋内運動場			
寄宿舎			
校舎			
屋内運動場			
寄宿舎			

③ 備考欄
3学年 実学級数は4クラス
4学年 実学級数は4クラス
5学年 実学級数は4クラス
通級指導教室 1クラス
外国籍教室 1クラス

文 部 科 学 省

平成 28 年度 公立学校等建物の棟別面積表

様 式 2

当該学校の設置年度 M05 設置者名 犬山市 学校名 楽田 小学校 相手方の学校名

①識別コード L ②都道府県番号 23 ③学校調査番号 1107 ④冬季分校番号 整理番号 0673

棟 番 号	建 物 区 分 号	構 造 区 分 号	階 数	建 築 年 月			学 部 等	保 有 面 積	産 振 校 舎 面 積	国 庫 補 助					大 規 模 改 造 年 度	耐 力 度 点 数	と り こ わ し 記 号	国 庫 未 完 成 面 積	保 有 外 建 物 面 積					備 考			
				補 助 年 度	公 立 文 教					他 事 業		保 有 控 除 建 物		一 時 使 用 ・ 借 用 建 物													
					目	補 助 面 積				費	補 助 面 積	建 物 種	面 積	一 時 使 用 の 別					面 積	事 由	未 わ し こ 積						
⑤	⑥	⑦	⑧	⑨	⑩	⑪	⑫	⑬	⑭	⑮	⑯	⑰	⑱	⑲	⑳	㉑	㉒	㉓	㉔	㉕	㉖	㉗	㉘	㉙	㉚		
0011	校R	3S	3	9	05			1008		S40	改	744			H17												H17大改(耐震補強), S63大改(老朽)
0012	校R	3S	3	9	12			1039		S40	改	575			H17												H17大改(耐震補強), S63大改(老朽)
005	校S	1S	1	4	05			26																			
007	校S	1S	1	4	09					S42			外	19				オ		19							プール専用付属室
008	校S	1S	1	4	09					S42			外	8				オ		8							プール専用付属室
009	屋R	2S	4	4	03			918		S43	改	270															H15.5耐震補強
0101	校R	4S	5	0	03			1531		S49	新	1500															H20.地震補強
0103	校R	3S	5	3	03			919		S52	新	576							ア	184							給食室, H20.地震補強、通級教室32㎡、外国籍教室47㎡
0105	校S	1H	1	7	10														ア	25							H20.地震補強, H20.5, 誤調 (13棟→10-5棟); 給食室
011	校R	1S	5	8	02			53		S57	改	53															
012	校S	1S	6	2	03			16																			
014	校R	4S	5	3	03			780		S52	新	780															H20.地震補強, H20.4, 誤調 (棟番号変更10-2棟→14棟)

コード説明 ⑥建物区分

- 校舎・・・校
- 屋内運動場・・・屋
- 寄宿舎・・・寄
- 地域・学校連携施設・・・連
- 児童生徒地域交流施設・・・児
- 教員住宅・・・住
- 共同利用施設・・・共
- 部室・・・部

⑦構造区分

- 鉄筋コンクリート造・・・R
- 鉄骨その他造・・・S
- 木造・・・W

⑩学部等

- 高校 全日制・・・全
- 昼定・・・昼
- 夜定・・・夜
- 通信制・・・通

- 特支 幼稚部・・・幼
- 小中学部・・・小
- 高等部・・・高

平成 28 年度 公立学校等建物の棟別面積表

様 式 2

当該学校の設置年度 M05 設置者名 犬山市 学校名 栗田 小学校 相手方の学校名

①識別コード L ②都道府県番号 23 ③学校調査番号 1107 ④冬季分校番号

整理番号 0673

棟 番 号	建 物 区 分	階 数	建 築 年 月	学 部 等	保 有 面 積	産 振 校 舎 面 積	国 庫 補 助				大 規 模 改 造 年 度	耐 力 度 点 数	と り こ わ し 記 号	国 未 庫 完 成 面 積	保 有 外 建 物 面 積					備 考					
							補 助 年 度	公 立 文 教		他 事 業					保 有 外 建 物 面 積										
								目	積	目					積	建 物 種	面 積	一 時 使 用 の 別	面 積		事 由	未 わ し こ の 積			
⑤	⑥	⑦	⑧	⑨	⑩	⑪	⑫	⑬	⑭	⑮	⑯	⑰	⑱	⑲	⑳	㉑	㉒	㉓	㉔	㉕	㉖	㉗	㉘	㉙	㉚
015	校	R4S	5802		1191			S57	併	1191															H20.4, 誤調 (棟番号変更10-4棟→15棟); 新 793㎡, 改 398㎡

コード説明 ⑥建物区分 ⑦構造区分 ⑫学部等

校舎・・・校 児童生徒地域交流施設・・・児 鉄筋コンクリート造・・・R 高校 全日制・・・全 特支 幼稚部・・・幼
 屋内運動場・・・屋 教員住宅・・・住 鉄骨その他造・・・S 昼 定・・・昼 小中学部・・・小
 寄宿舎・・・寄 共同利用施設・・・共 木造・・・W 夜 定・・・夜 高等部・・・高
 地域・学校連携施設・・・連 部室・・・部 通信制・・・通

平成 28 年度 公立学校等建物の棟別面積表 (その 2)

様 式 2

当該学校の設置年度 M05 設置者名 犬山市 学校名 楽田 小学校 相手方の学校名

①識別コード L ②都道府県番号 23 ③学校調査番号 1107 ④冬季分校番号

整理番号 0673

棟 番 号	校 区 分 号	建 造 区 分 号	階 数	建 築 年 月		学 部 等	保 有 面 積	耐 震 基 準	診 断 状 況	優 先 度	診 断 年 度	診 断 結 果			改 修 状 況	改 修 後 の 耐 震 性 能			大 規 模 改 造 年 度	改 修 履 歴				備 考 そ の 2
				元 年	月							Is 値	CT × SD 値	q 値		Is 値	CT × SD 値	q 値		内 部 改 修	外 部 改 修	設 備 改 修	エ コ 改 修	
⑤	⑥	⑦	⑧	⑨	⑩	⑪	⑫	⑬	⑭	⑮	⑯	⑰	⑱	⑲	⑳	㉑	㉒	㉓	㉔	㉕	㉖	㉗	㉘	㉙
0011	校R3S	3905					1008	12		H16	0.29	0.40		10	0.71	0.77		H17		3	3	3		
0012	校R3S	3912					1039	12		H16	0.29	0.40		10	0.71	0.77		H17		3	3	3		
005	校S1S	4205					2615																	
007	校S1S	4209																						
008	校S1S	4209																						
009	屋R2S	4403					918	13		H07	0.64	0.64		10	0.88	0.88				3	3	3		
0101	校R4S	5003					1531	12		H19	0.53	0.36		10	0.74	0.47				3	3	3		10-1, 10-3, 10-5棟を同一棟として診断実施
0103	校R3S	5303					919	12		H19	0.53	0.39		10	0.74	0.47				3	3	3		10-1, 10-3, 10-5棟を同一棟として診断実施
0105	校S1H	1710																						
011	校R1S	5802					532																	
012	校S1S	6203					162																	
014	校R4S	5303					780	12		H19	0.64	0.39		10	0.76	0.50				3	3	3		

コード説明 ㉑耐震基準 旧耐震基準.....1 新耐震基準.....2 ㉒診断状況 優先度調査.....0 S造又は上記以外の診断.....4 R造の第一次診断.....1 未実施.....5 R造の第二次及び第三次診断.....2 屋体のS造.....3 ㉓改修状況 改修済み.....1 改修中.....2 未改修.....3 未改修のうち当年度実施予定.....4

平成 28 年度 公立学校等建物の棟別面積表 (その 2)

様 式 2

当該学校の設置年度 M05

設置者名 犬山市

学校名 楽田 小学校

相手方の学校名

①識別コード L

②都道府県番号 23

③学校調査番号 1107

④冬季分校番号

整理番号 0673

棟 番 号	建 造 区 分 枝 番 号	階 数	建 築 元 年 月 日	学 部 等	保 有 面 積	耐 震 基 準	診 断 先 順	診 断 年 度	診 断 結 果			改 修 状 況	改 修 後 の 耐 震 性 能			大 規 模 改 造 年 度	改 修 履 歴				備 考 そ の 2
									Is 値	CT × SD 値	q 値		Is 値	CT × SD 値	q 値		内 部 改 修	外 部 改 修	設 備 改 修	エ コ 改 修	
⑤	⑥	⑦	⑧	⑨	⑩	⑪	⑫	⑬	⑭	⑮	⑯	⑰	⑱	⑲	⑳	㉑	㉒	㉓	㉔	㉕	㉖
015	校	R4S	5802		11912												3	3	3		

<p>コード説明 ㉑耐震基準</p> <ul style="list-style-type: none"> 旧耐震基準 1 新耐震基準 2 	<p>㉒診断状況</p> <ul style="list-style-type: none"> 優先度調査 0 R造の第一次診断 1 R造の第二次及び第三次診断 2 屋体のS造 3 S造又は上記以外の診断 4 未実施 5 	<p>㉓改修状況</p> <ul style="list-style-type: none"> 改修済み 1 改修中 2 未改修 3 未改修のうち当年度実施予定 4
---	--	--

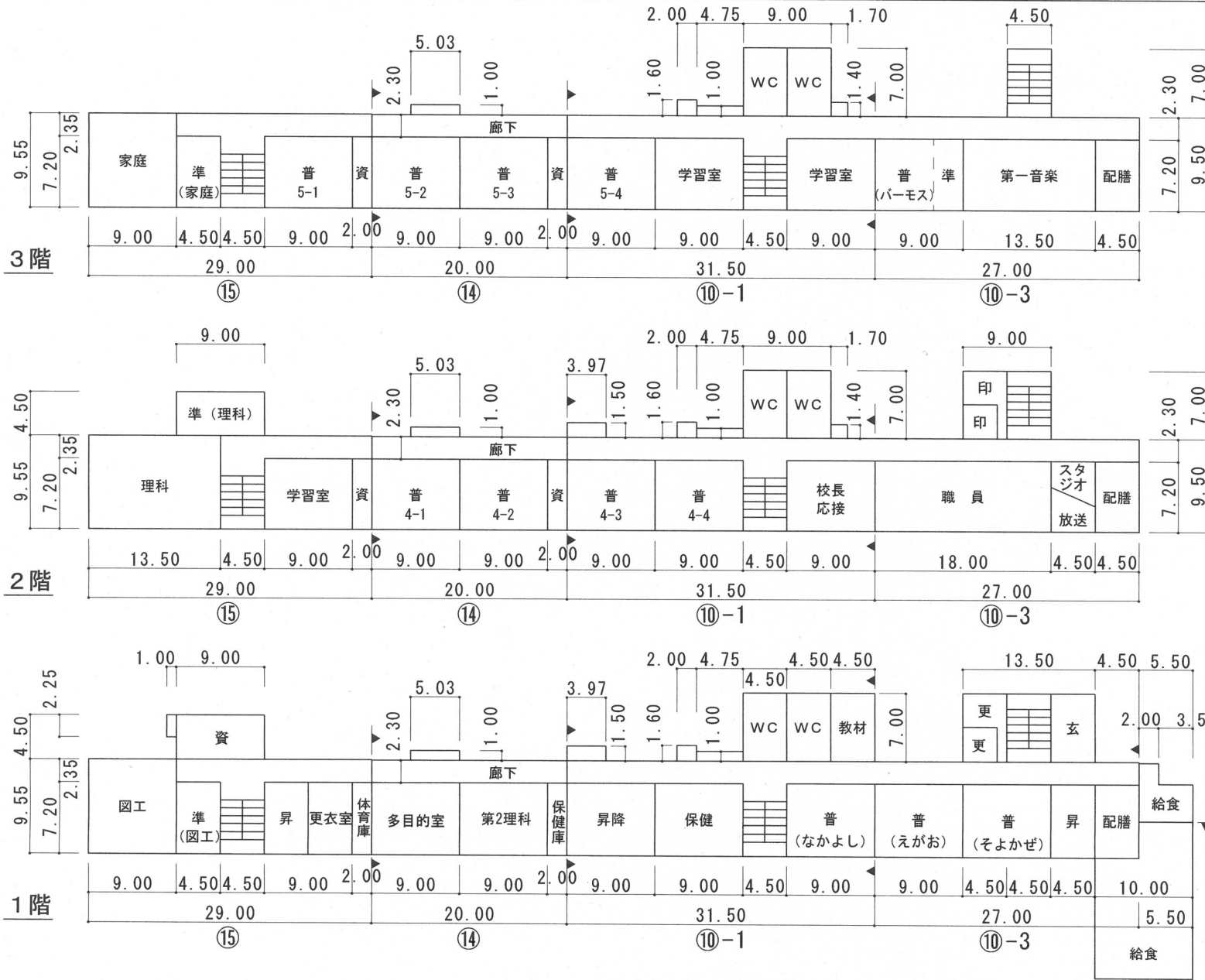
凡例

- 建物
- 未とり 未とりこわし建物
 - 危 危険建物
- 建物以外の工作物等
- 門 正門、通用門
 - 非 非常階段
 - 倉 倉庫
 - 簡 簡易な小規模建物
 - 吹 吹き抜けの渡廊下
 - 遊 遊具
 - 園 教材園
 - 洗 手・足洗場
 - 池 観察池
 - 棚 藤棚等
 - 駐 駐車場
 - 記 記念碑
 - 動 動物小屋
 - 山 築山
 - 水 受水槽
 - 玄 玄関
 - ア アスレチックコース
 - 焼 焼却炉
 - バ バックネット
 - ××× フェンス
 - ○ ○ 鉄棒
 - 擁壁 (間知石・間知ブロック)
 - コンクリート擁壁
 - コンクリート塀 (北に矢印を付す)

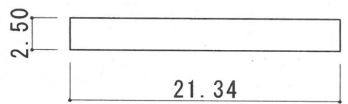


平成28年度

平面図	縮尺	0	5	10	15	20	m	学校名	楽田 小学校	調査番号	都道府県	(市町村)	(学校)	整理番号	673
										23	215	1107			-1

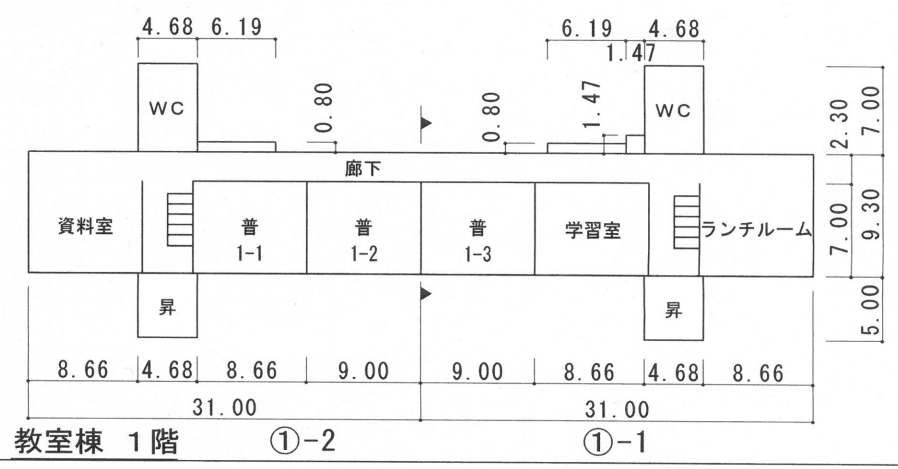
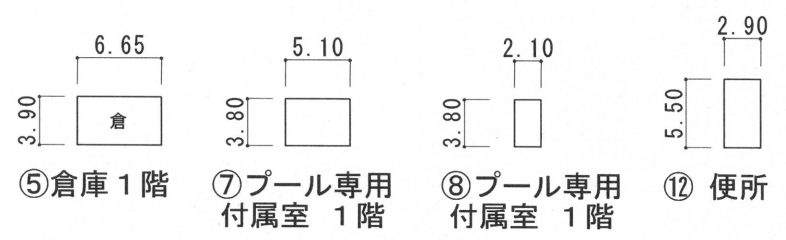
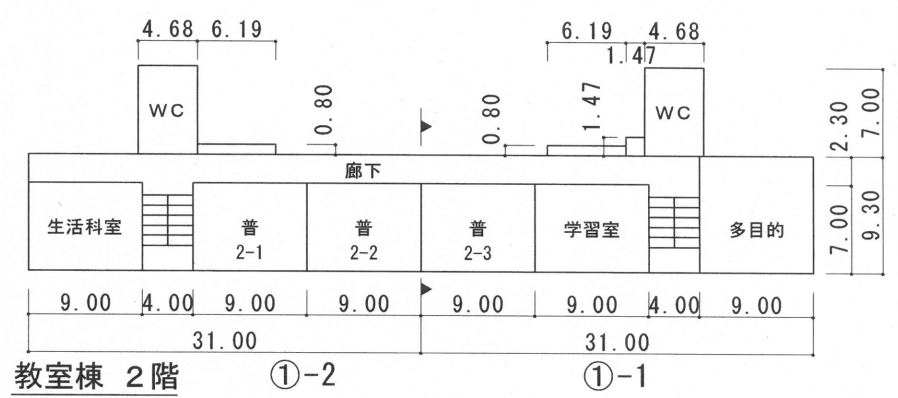
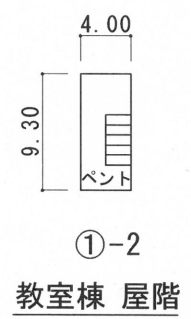
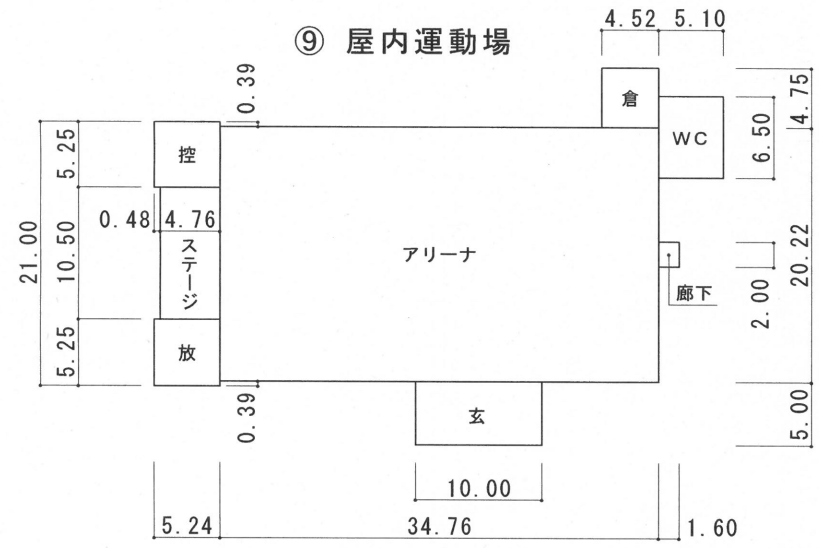
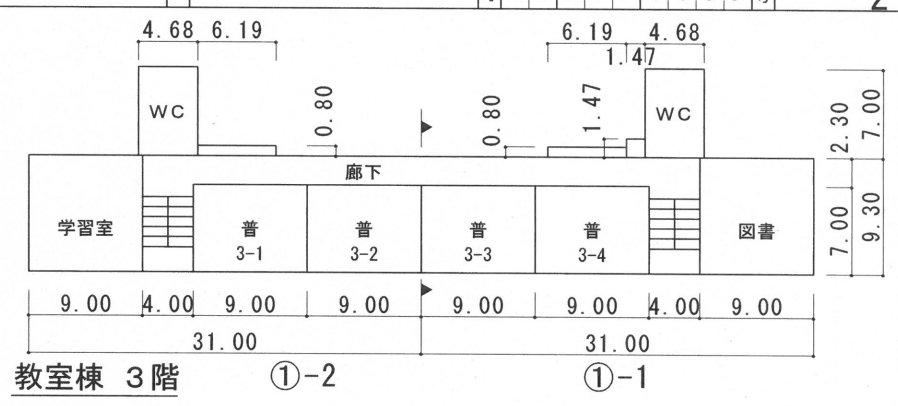
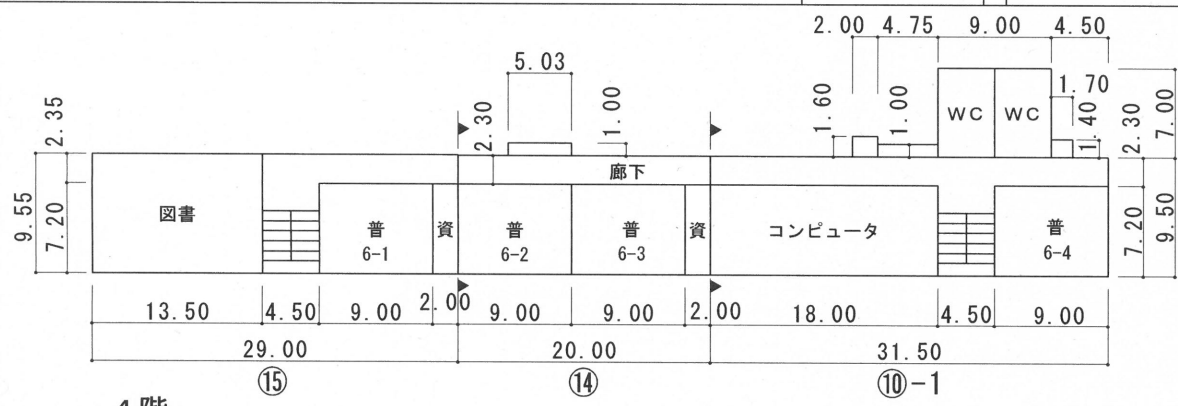


⑪ 渡り廊下2階



給食室 209㎡
プール専用付属室 27㎡

平成28年度



楽田小学校児童数推移予想

参考資料No. 3

学 年	H28		H29		H30		H31		H32		H33	
	児童数	学級	児童数	学級	児童数	学級	児童数	学級	児童数	学級	児童数	学級
1 年	99	3	99	3	76	3	75	3	68	2	83	3
2 年	95	3	99	3	99	3	76	3	75	3	68	2
3 年	110	4	95	3	99	3	99	3	76	3	75	3
4 年	120	4	110	4	95	3	99	3	99	3	76	3
5 年	110	4	120	4	110	4	95	3	99	3	99	3
6 年	127	4	110	4	120	4	110	4	95	3	99	3
計	661	22	633	21	599	20	554	19	512	17	500	17